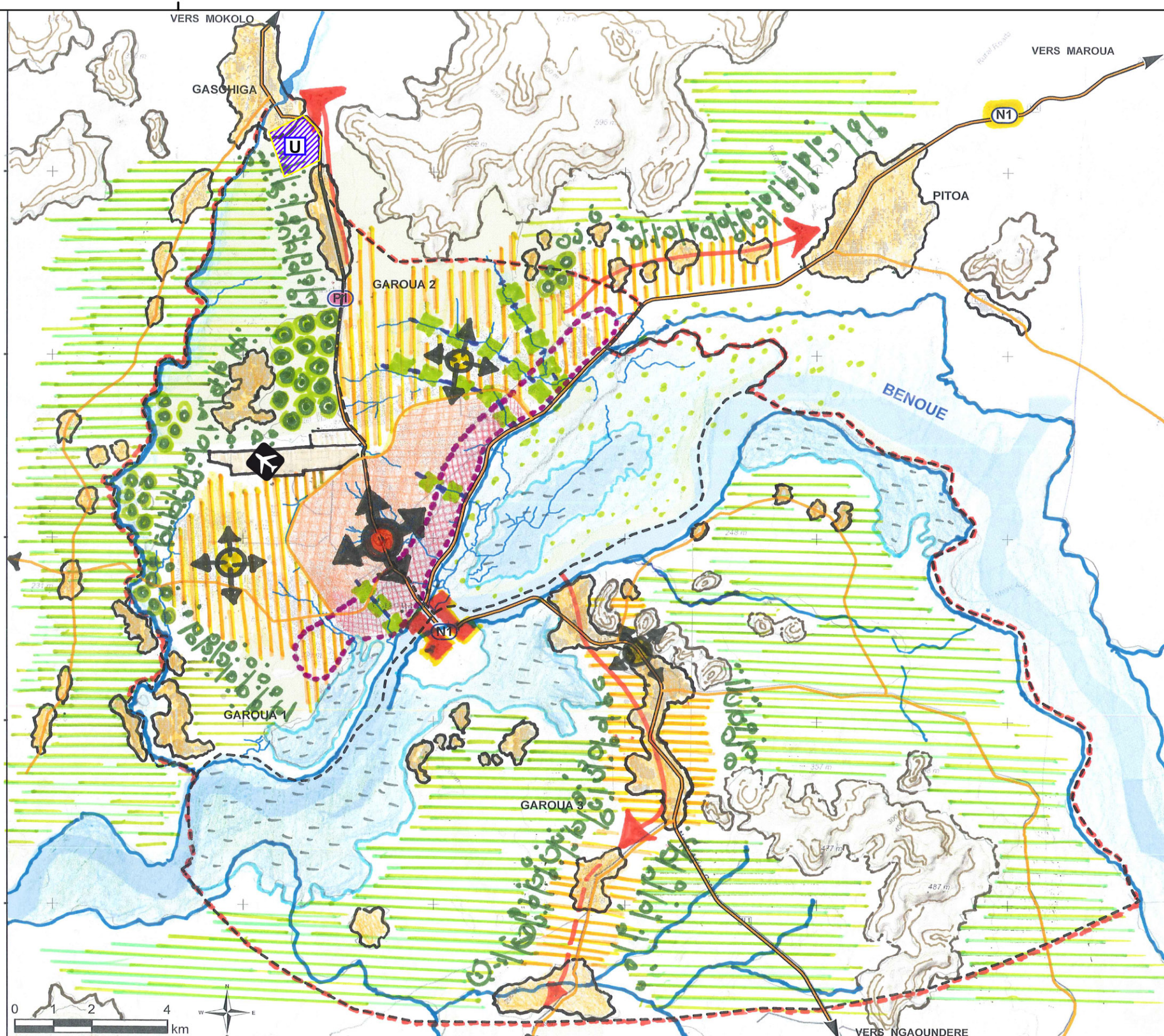


# VILLE DE GAROUA

## VISION DE DEVELOPPEMENT SPATIAL



Actuel	Actions
Zone Urbaine dense	- A Restructurer et à Equiper
Zone Urbaine circonscrite par la rocade	- A Densifier et à Equiper
Zone d'habitat périurbaine	- A Restructurer, Mailler, Densifier et Equiper
Agglomérations et villages rattachés	- Processus de conurbation à Confirmer
Zone inondable	- A Protéger (Etudes et Ouvrages)
Centralité primaire	- A Renforcer
Centralité secondaire à Créer	- A Renforcer
Zone de relief	- Obstacle Naturel
Zone humide /marécage	- Obstacle Naturel
Agriculture de décrue	- A Préserver
FLeuve et cours d'eau	- A Protéger de la pollution (rejets, déchets, ...)
Zone agricole	- A Préserver
Zone Boisée	- A Protéger et à Renforcer
Agriculture urbaine irriguée	Lisière boisée délimitant l'étalement urbain (Transition Urbain/Agricole)
Université	- A Valoriser et Réglementer (Atout Paysager, Coulée Verte de Stabilisation, Protection des sols et Préservation des cours d'eau)
Aéroport	- A Déplacer à long termes
Port	- A Remettre en Activité
Pont	- A Renforcer (Dédoubler ou Créer un Nouveau)
Route Nationale/Provinciales	
Routes	
Limite d'arrondissement	
Périmètre Communal	

**Garoua 1**  
 - Limiter l'urbanisation vers l'Ouest pour préserver les zones agricoles le long du Mayo

**Garoua 2**  
 - Limiter l'urbanisation vers le Nord pour préserver les zones agricoles au pied du Mont Tingueling et favoriser la densification de l'urbanisation existante  
 - Circonscrire l'étalement linéaire vers Pitoa dans une zone urbaine structurée

**Garoua 3**  
 - Préserver le caractère rural de la zone  
 - Confirmer un tissu urbain structuré autour de Bocklé, Sanguéré avec une centralité secondaire  
 - Privilégier l'affectation de terrains pour accueillir les grands projets économiques (Agropole, zone d'activités, ...) et les ouvrages des réseaux techniques présentant des nuisances