



REPUBLIQUE DU CAMEROUN

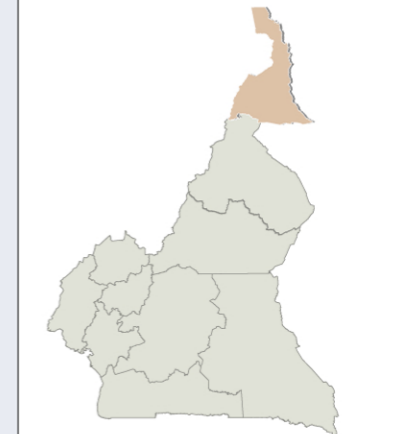
Ministère des Domaines, du Cadastre et des Affaires Foncières (MINDCAF)

Direction du cadastre du MINDCAF (PAMOCCA)-MOD-2 /Mission 4

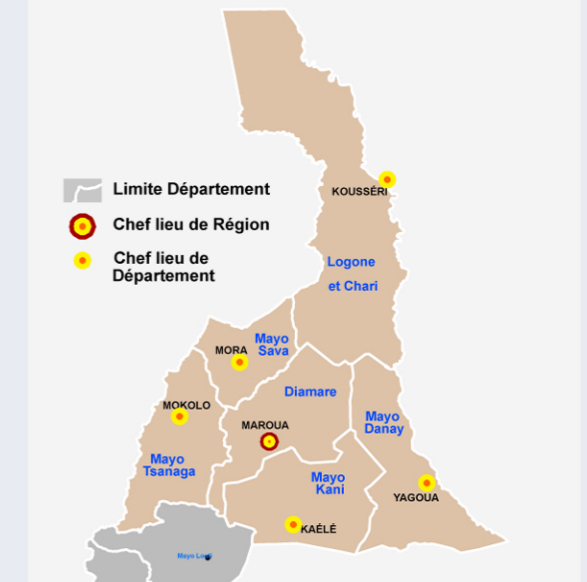
### VILLE DE MAROUA

### CARACTERISTIQUES ADMINISTRATIVES

REGION DE L'EXTREM NORD

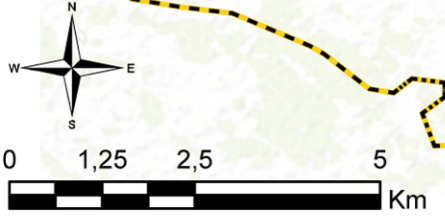
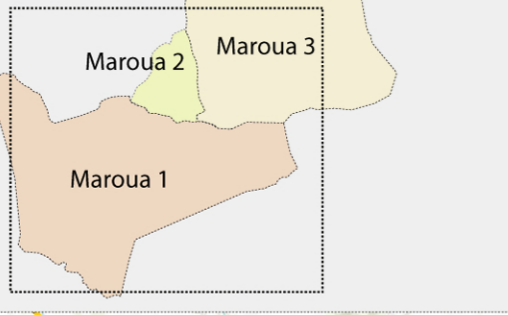
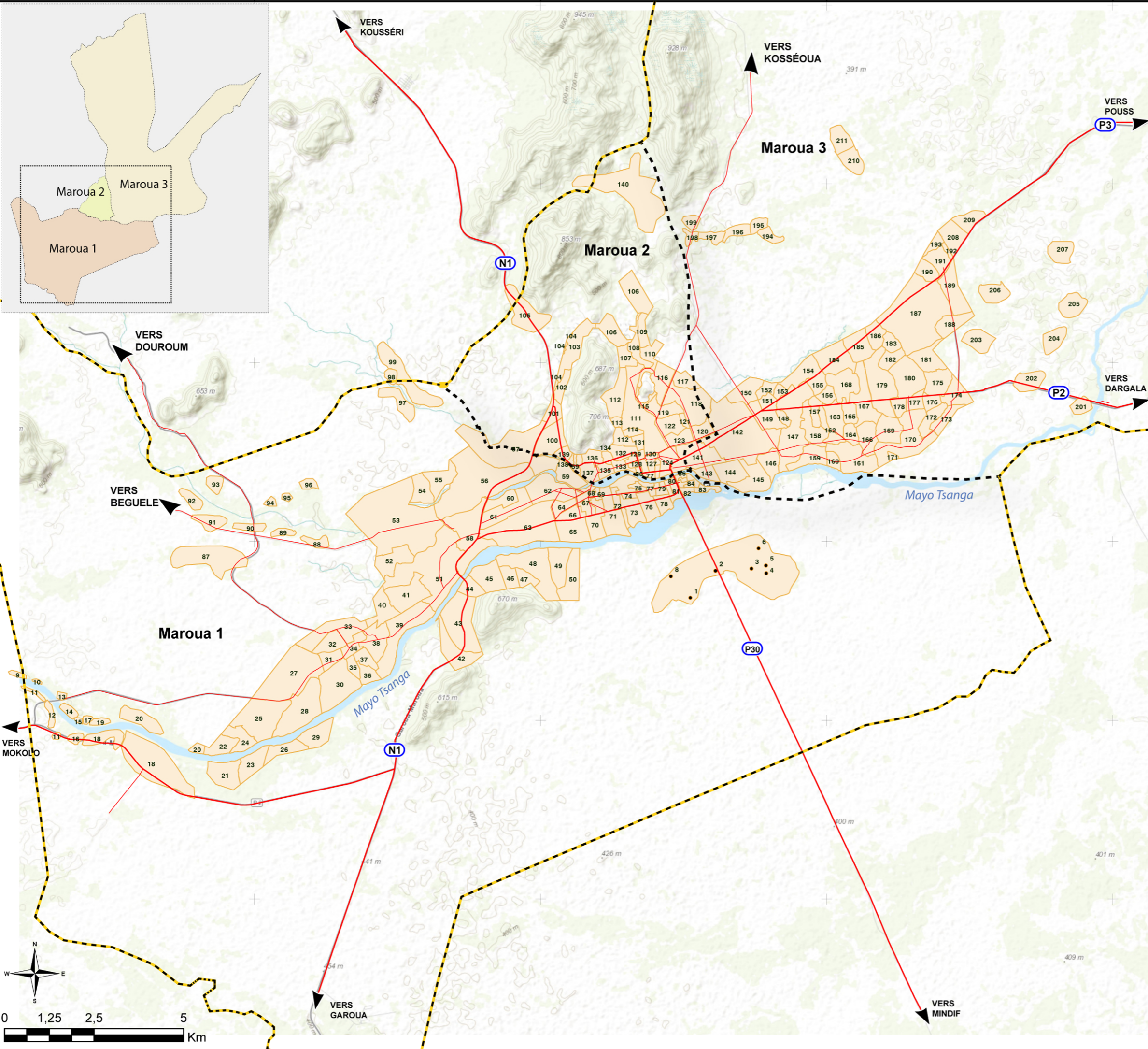


DEPARTEMENTS DE LA REGION DE L'EXTREM NORD



### ARRONDISSEMENTS ET QUARTIERS

- Limite de Quartiers
- Limite Commune d'Arrondissement
- Limite de la Communauté Urbaine
- Localisation de quartier non délimité
- Routes Principales
- Routes secondaires



VERS KOUSSÉRI

VERS KOSSÉOUA

VERS DOUROUM

VERS BEGUELE

VERS MOKOLO

VERS GAROUA

VERS DARGALA

VERS MINDIF

VERS POUSS

Maroua 3

Maroua 2

Maroua 1

Mayo Tsanga

N1

P2

P3

P30

945 m

391 m

211

210

140

199

198

197

196

194

209

208

193

192

191

189

207

206

205

204

203

202

201

187

188

186

183

182

181

179

180

175

174

173

172

177

176

178

168

167

166

165

164

163

162

159

158

157

156

155

154

153

152

151

149

148

147

146

145

144

143

142

141

140

139

138

137

136

135

134

133

132

131

130

129

128

127

126

125

124

123

122

121

120

119

118

117

116

115

114

113

112

111

110

109

108

107

106

104

103

102

101

100

99

98

97

96

95

94

93

92

91

90

89

88

87

86

85

84

83

82

81

80

79

78

77

76

75

74

73

72

71

70

69

68

67

66

65

64

63

62

61

60

59

58

57

56

55

54

53

52

51

50

49

48

47

46

45

44

43

42

41

40

39

38

37

36

35

34

33

32

31

30

29

28

27

26

25

24

23

22

21

20

19

18

17

16

15

14

13

12

11

10

9

8

7

6

5

4

3

2

1

670 m

615 m

600 m

500 m

426 m

409 m

401 m

400 m

41 m

54 m

653 m

687 m

706 m

853 m

928 m