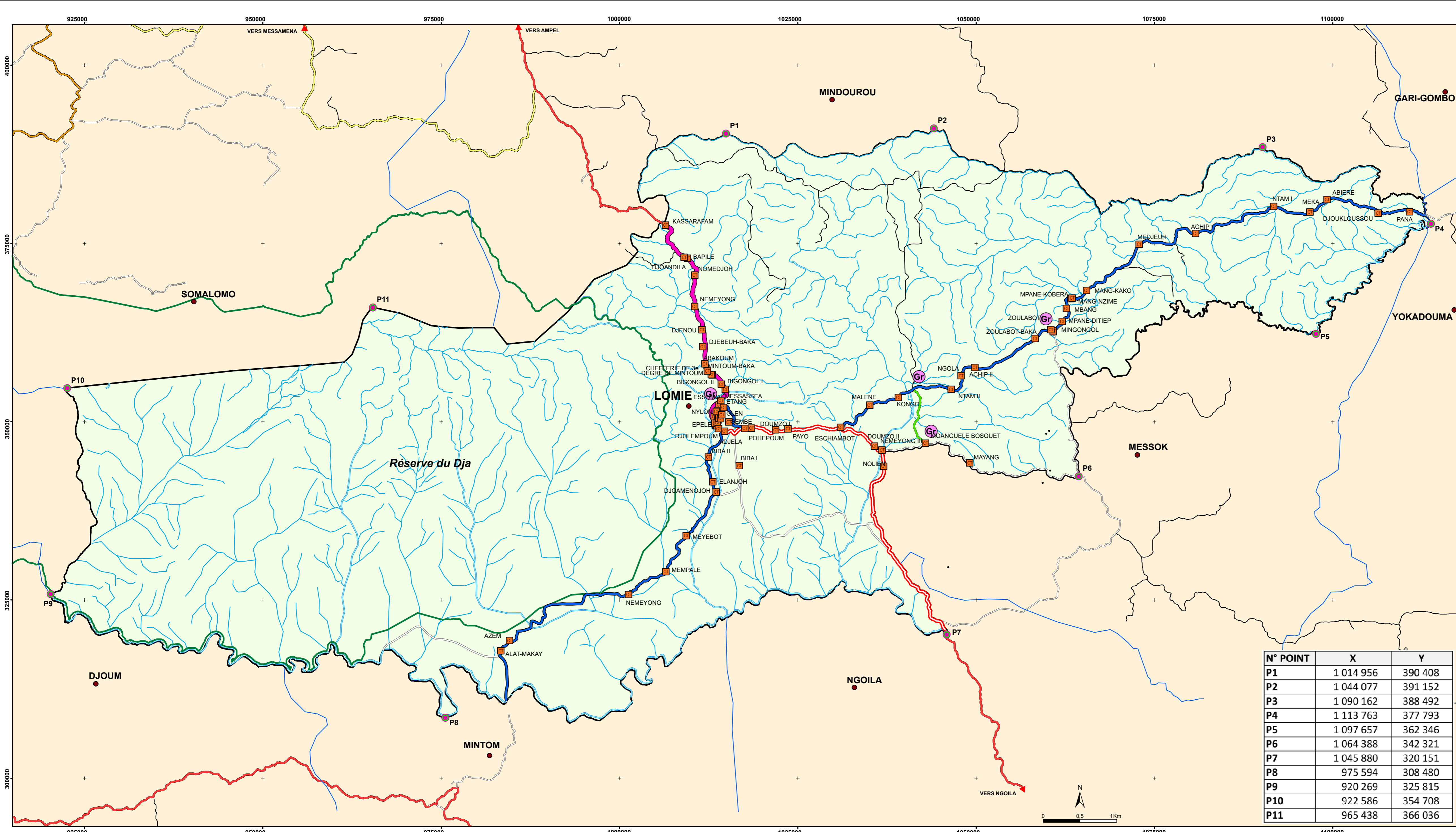


INFRASTRUCTURE ROUTIERE ET VOIRIE URBAINE DE LOMIE

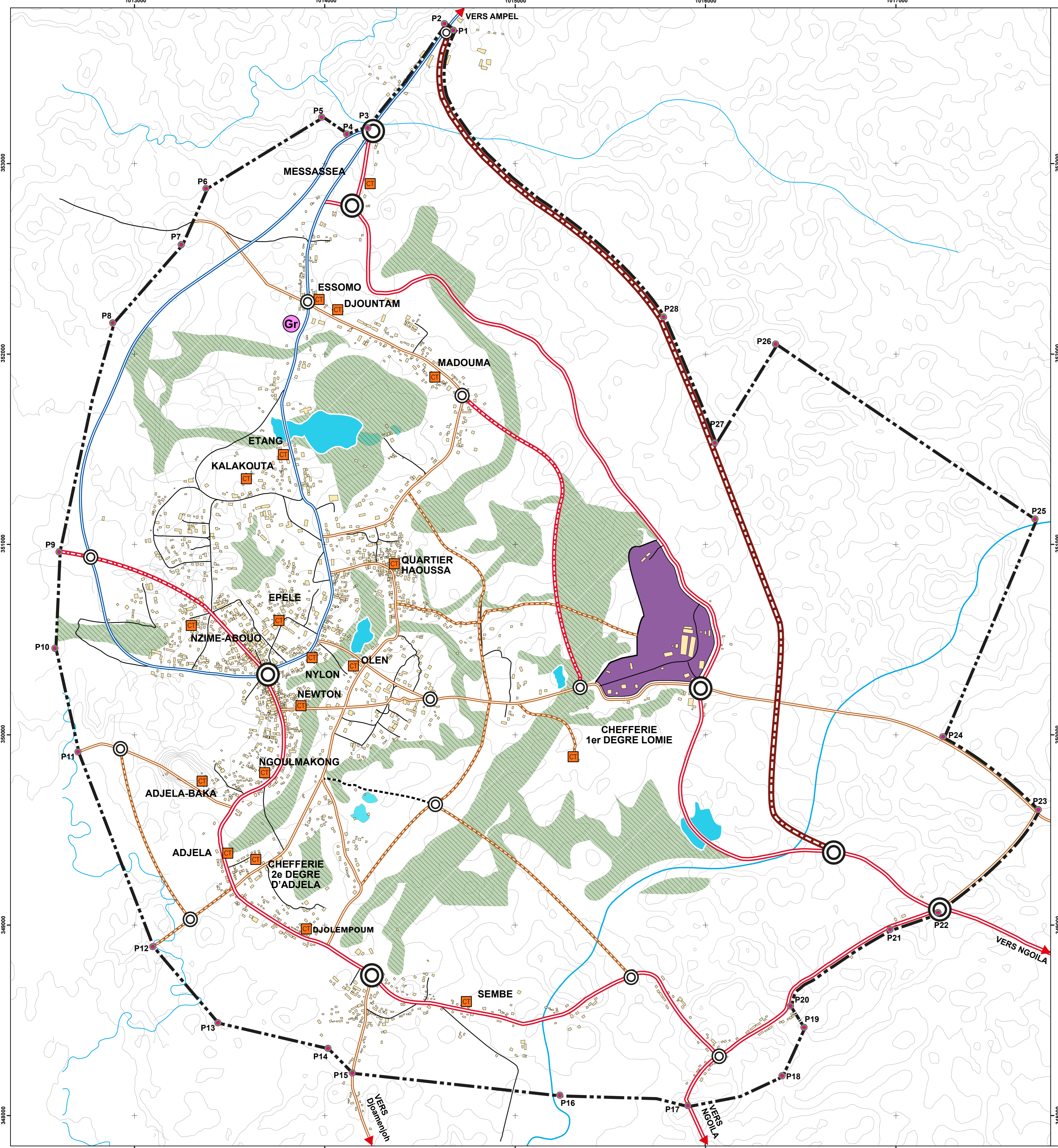


VOIRIE A L'ECHELLE DU PERIMETRE COMMUNAL DE LOMIE

- Voie**
- Route réaménagée dans le cadre du programme d'aménagement et de développement intégré de la boucle minière du Dja
 - Route nationale à aménager
 - Route non bitumée à aménager
 - Piste à améliorer
 - Route nationale existante
 - Route régionale existante
 - Route départementale existante
 - Route non bitumée existante
 - Route forestière primaire existante
 - Gare routière à créer
- Autres symboles**
- Chefferie
 - Point limite
 - Communes voisines
 - Limite des communes voisines
 - Limite de la commune de Lomie
 - Limite Réserve du Dja
- Réseau hydrographique**
- Cours d'eau principal
 - Réseau hydrographique secondaire

N° POINT	X	Y
P1	1 014 956	390 408
P2	1 044 077	391 152
P3	1 090 162	388 492
P4	1 113 763	377 793
P5	1 097 657	362 346
P6	1 064 388	342 321
P7	1 045 880	320 151
P8	975 594	308 480
P9	920 269	325 815
P10	922 586	354 708
P11	965 438	366 036

SCET TUNISIE INTECC
 Coordinate System: WGS 1984 UTM Zone 32N
 Projection: Transverse Mercator - Datum: WGS 1984 - Units: Meter
 SOURCE: INCTERRAUX DETERMIAN
 Echelle: 1:300 000



VOIRIE A L'ECHELLE DU PERIMETRE URBAIN DE LOMIE

- VOIRIE**
- Voie de contournement à créer
 - Voie primaire à créer
 - Nouvelle boucle urbaine (Programme de la boucle minière du Dja «PADI-Dja»)
 - Voie principale existante à aménager
 - Voie secondaire à créer
 - Voie existante à aménager en voie secondaire
 - Voie secondaire à aménager
 - Voie tertiaire existante
 - Nœud d'échanges à aménager
 - Gare routière à créer

- Emprise actuelle de la scierie
- Bas fond: sites à risques - zone non aedificandi (ZNA)
- Etang
- Courbes de niveau
- Cours d'eau

- Périmètre urbain
- Point limite

N° POINT	X	Y
1	347485	352638
2	347439	352672
3	347036	352130
4	346925	352098
5	346794	352187
6	346188	351818
7	346056	351526
8	345896	351118
9	345409	349824
10	345384	349420
11	345502	348878
12	345887	347958
13	346226	347457
14	346799	347321
15	346926	347192
16	348009	347069
17	348678	347010
18	349172	347164
19	349288	347417
20	349216	347529
21	349740	347924
22	349991	348012
23	350518	348548
24	350924	349090
25	350510	350066
26	349159	350988
27	348839	350471
28	348575	351133

Echelle : 1 / 10 000
 SCET TUNISIE INTECC
 Echelle: 1:300 000