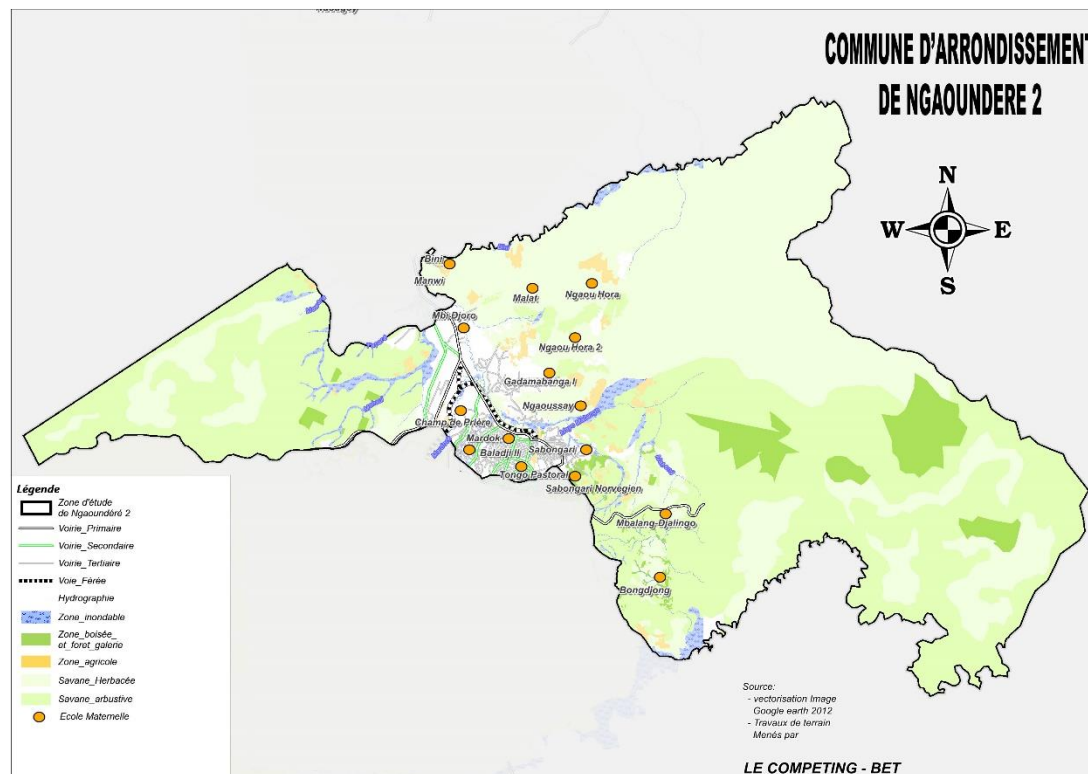
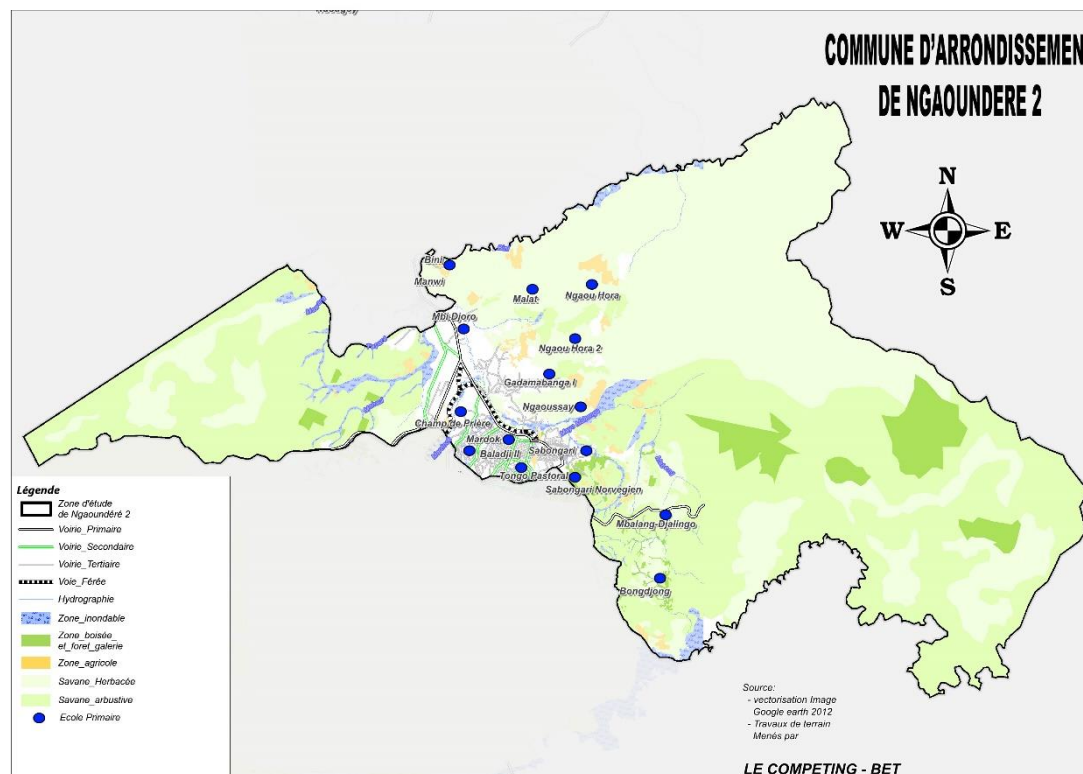


FICHES DE PROJET DE NGAOUNDERE II

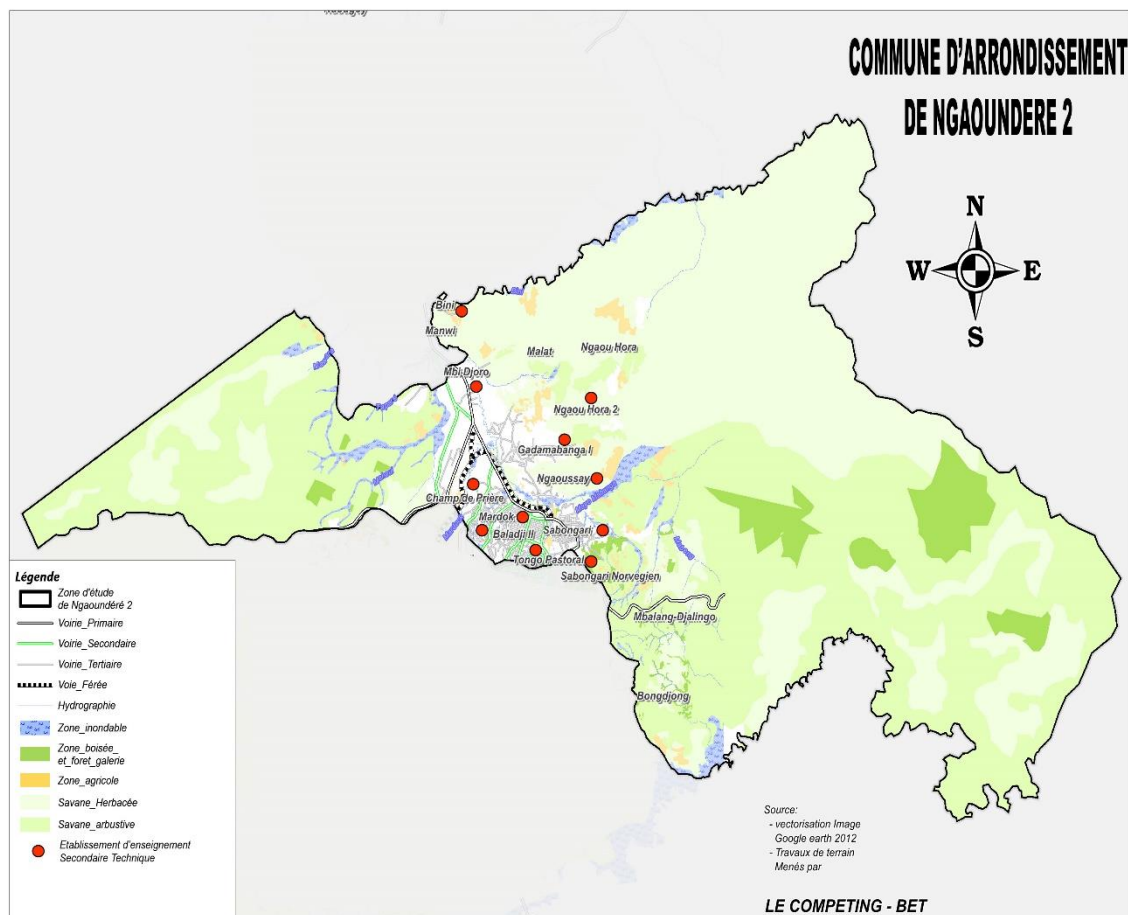
TITRE DU PROJET		Création de 29 écoles maternelles	
Type de projet		Création	
Localisation		Tous les quartiers de la Commune espace urbain et rural	
Maitre d'ouvrage		Maire de la CAN II	
Contexte/Justification		Les écoles maternelles sont insuffisantes pour la population projetée en 2029.	
Objectif global		Renforcer la Commune des équipements scolaires viables	
Objectifs spécifiques		Créer des écoles maternelles pour renforcer l'existant.	
Impacts	Social	Faciliter l'accès aux équipements scolaires	
	Economique	Satisfaire la demande en établissement scolaire	
	Environnemental	Choisir des sites peu accidentés	
Source de financement		CAN II, FEICOM, Etat, Bailleurs	
Durée probable d'exécution		5 ans	
	Montant	Court terme	Moyen terme
	1 104 000 000	552 000 000	552 000 000



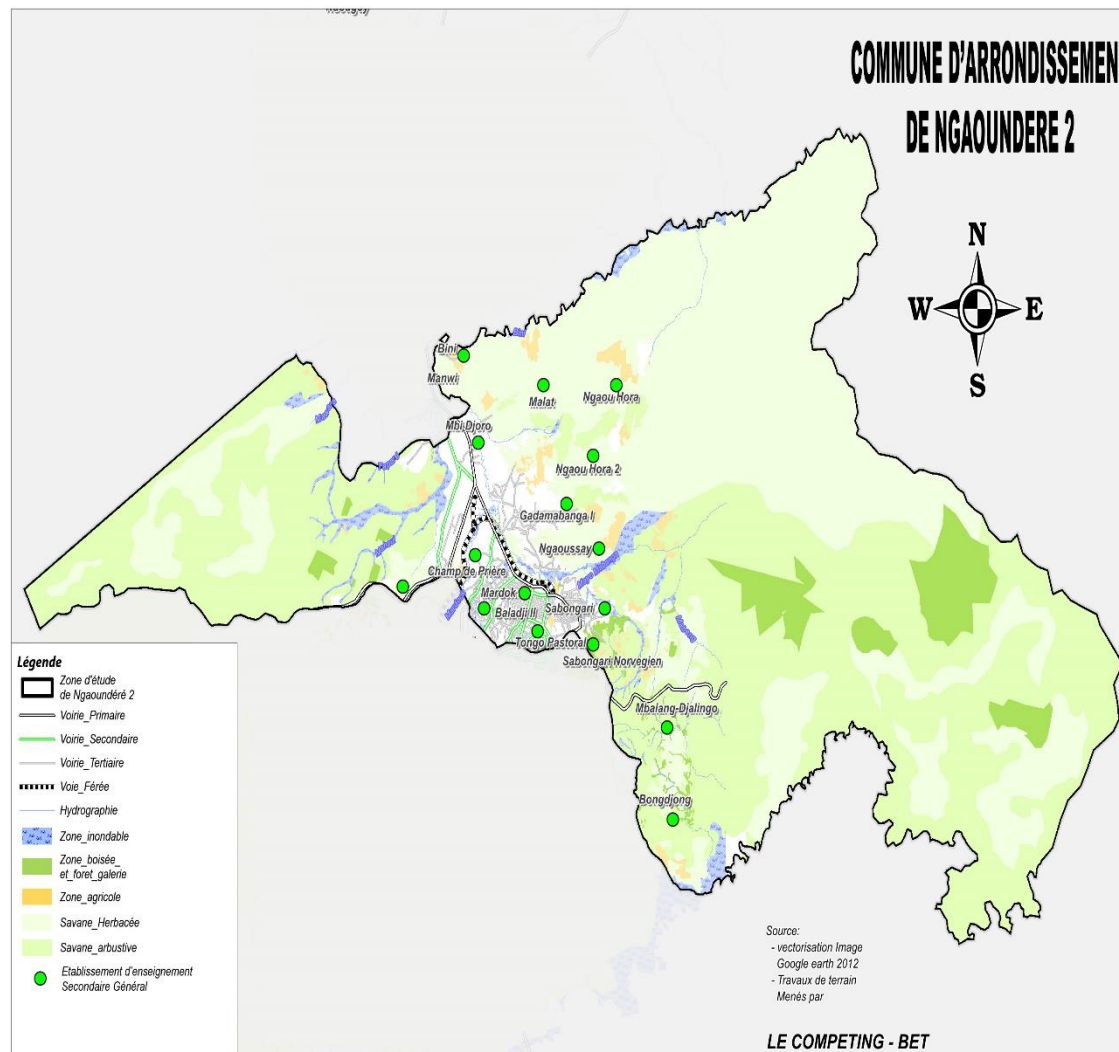
TITRE DU PROJET		Création de 111 écoles primaires	
Type de projet		Création et construction	
Localisation		Dans tous les quartiers de la Commune	
Maitre d'ouvrage		Maire de la CAN II	
Contexte/Justification		Les écoles primaires sont insuffisantes pour la population projetée en 2029.	
Objectif global		Renforcer la Commune des équipements scolaires viables	
Objectifs spécifiques		Créer des écoles primaires pour renforcer l'existant.	
Impacts	Social	Faciliter l'accès aux équipements scolaires	
	Economique	Satisfaire la demande en établissement scolaire	
	Environnemental	Choisir des sites peu accidentés	
Source de financement		CAN II, FEICOM, Etat, Bailleurs	
Durée probable d'exécution		10 ans	
	Montant	Court terme	Moyen terme
	9 288 000 000	4 590 000 000	4 698 000 000



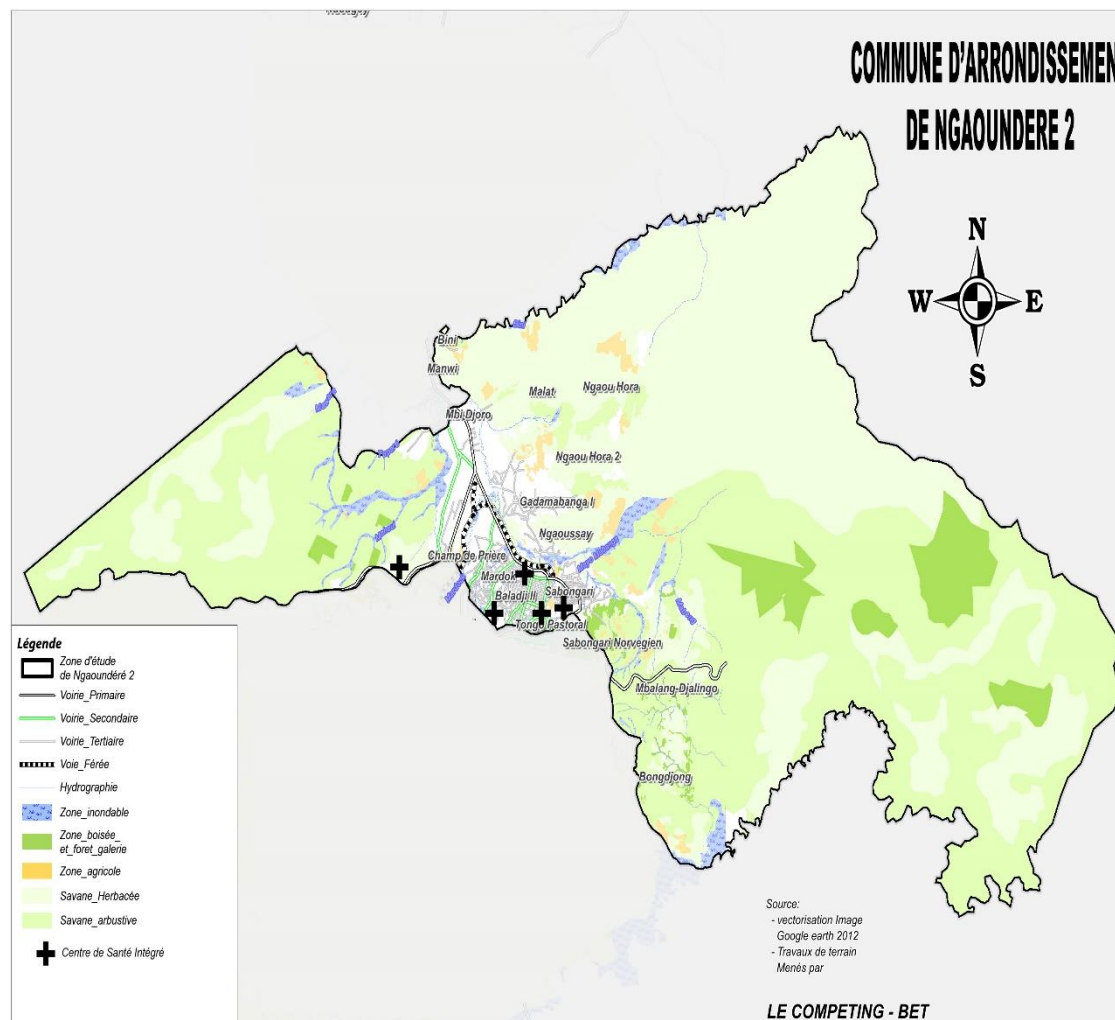
TITRE DU PROJET		Création de 08 établissements d'enseignement Secondaire technique	
Type de projet		Création	
Localisation		Joli Soir ; Gadamabanga Baladji II, Haoussa, Gadamabanga, Sabongari II, Yarang, Ngaouhora	
Maitre d'ouvrage		Maire de la CAN II	
Contexte/Justification		Les établissements d'enseignement Secondaire technique sont inexistant pour la population projetée en 2029.	
Objectif global		Renforcer la Commune des équipements scolaires viables	
Objectifs spécifiques		Créer des établissements d'enseignement Secondaire technique.	
Impacts	Social	Faciliter l'accès aux équipements scolaires	
	Economique	Satisfaire la demande en établissement scolaire	
	Environnemental	Choisir des sites peu accidentés	
Source de financement		CAN II, FEICOM, Etat, Bailleurs	
Durée probable d'exécution		8 ans	
	Montant	Court terme	Moyen terme
	1 188 000 000	432 000 000	756 000 000



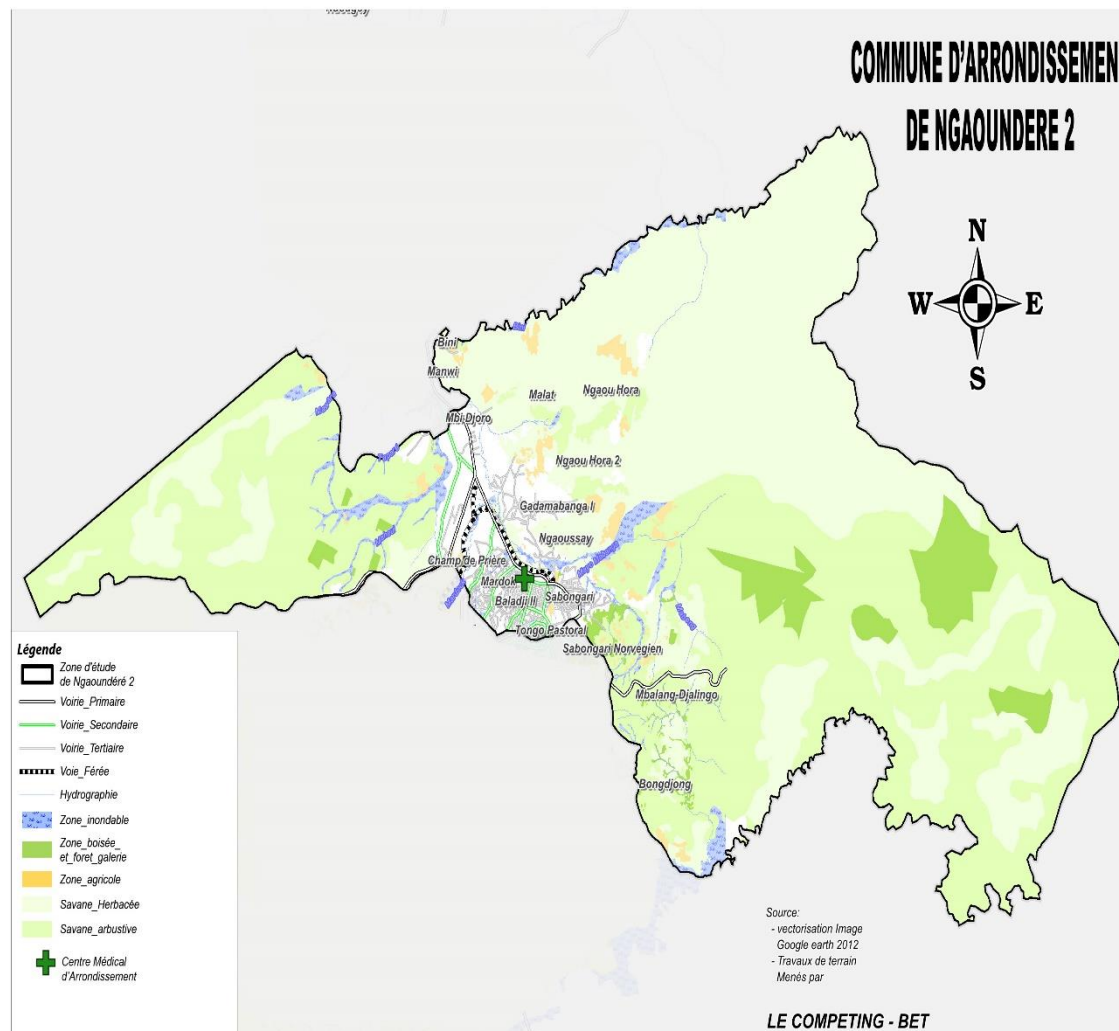
TITRE DU PROJET		Création de 18 établissements d'enseignement Secondaire général	
Type de projet		Création	
Localisation		Nord Cifan ; Madagascar, Gadamabanga, Baladji I ,) Baladji Ii, Haoussa, Joli Soir, Madagascar, Mbibar, Sabongari I, Sabongari Ii, Tongo I, Troua Malla, Lamidat, Ngaouhora, Ngaoussay).	
Maitre d'ouvrage		Maire de la CAN II	
Contexte/Justification		Les établissements d'enseignement Secondaire général sont insuffisants pour la population projetée en 2029.	
Objectif global		Renforcer la Commune des équipements scolaires viables	
Objectifs spécifiques		Créer des établissements d'enseignement Secondaire général pour renforcer l'existant.	
Impacts	Social	Faciliter l'accès aux équipements scolaires	
	Economique	Satisfaire la demande en établissement scolaire	
	Environnemental	Choisir des sites peu accidentés	
Source de financement		CAN II, FEICOM, Etat, Bailleurs	
Durée probable d'exécution		5 ans	
	Montant	Court terme	Moyen terme
	2 052 000 000	648 000 000	1 404 000 000



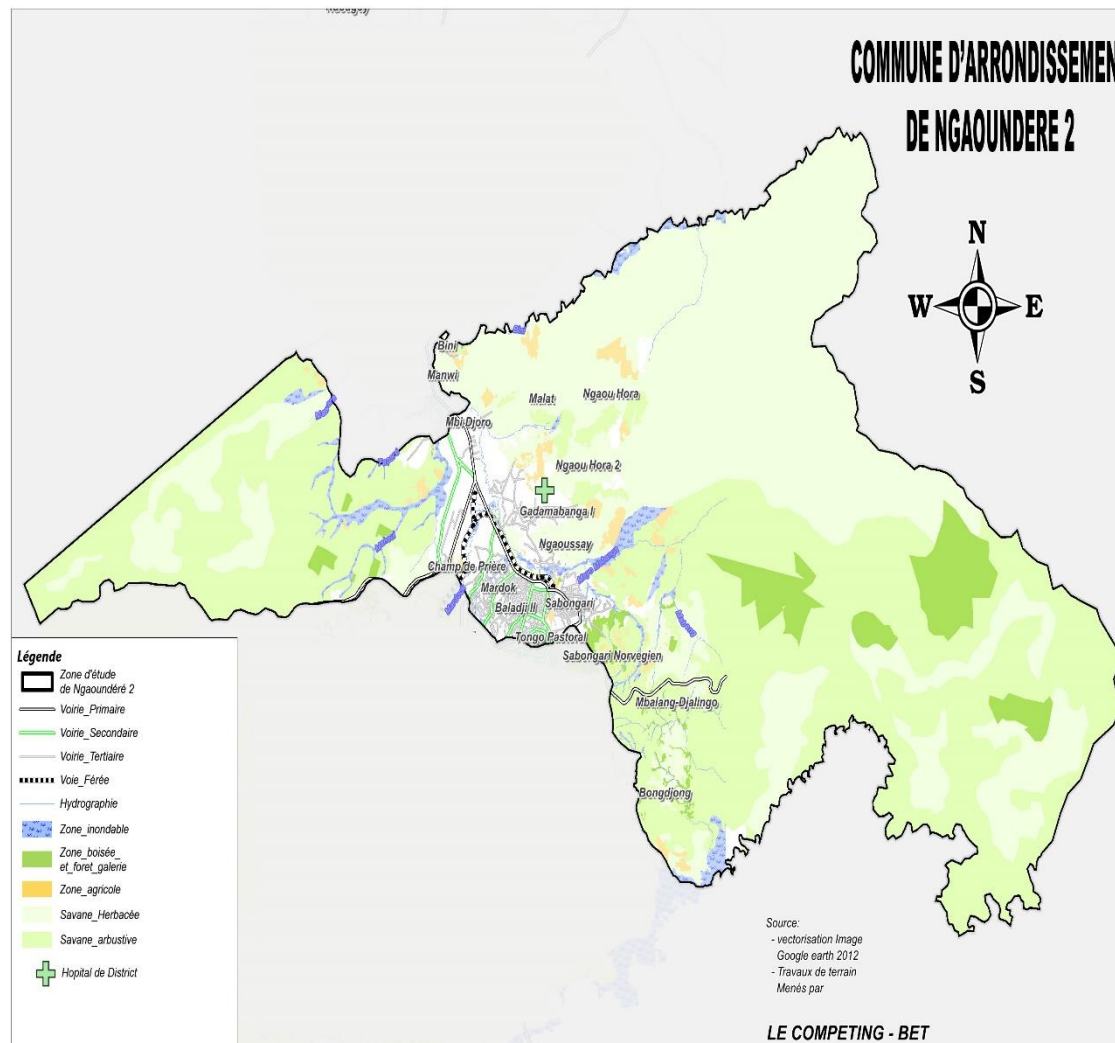
TITRE DU PROJET		Création de 5 centres de santé intégrés (CSI)	
Type de projet		Création	
Localisation		Joli Soir, Lamidat , Baladji II, Haoussa, Selbé Darang	
Maitre d'ouvrage		Maire de la CAN II , CUN	
Contexte/Justification		Les équipements de santé sont insuffisants pour la population projetée en 2029.	
Objectif global		Renforcer la Commune en équipements de santé	
Objectifs spécifiques		Créer un centre de santé intégré.	
Impacts	Social	Réduction du taux de mortalité	
	Economique	Réduction des coûts de déplacement	
	Environnemental		
Source de financement		CAN II, FEICOM, Etat, Bailleurs	
Durée probable d'exécution		1 an	
	Montant	Court terme	Moyen terme
	108 000 000	36 000 000	72 000 000



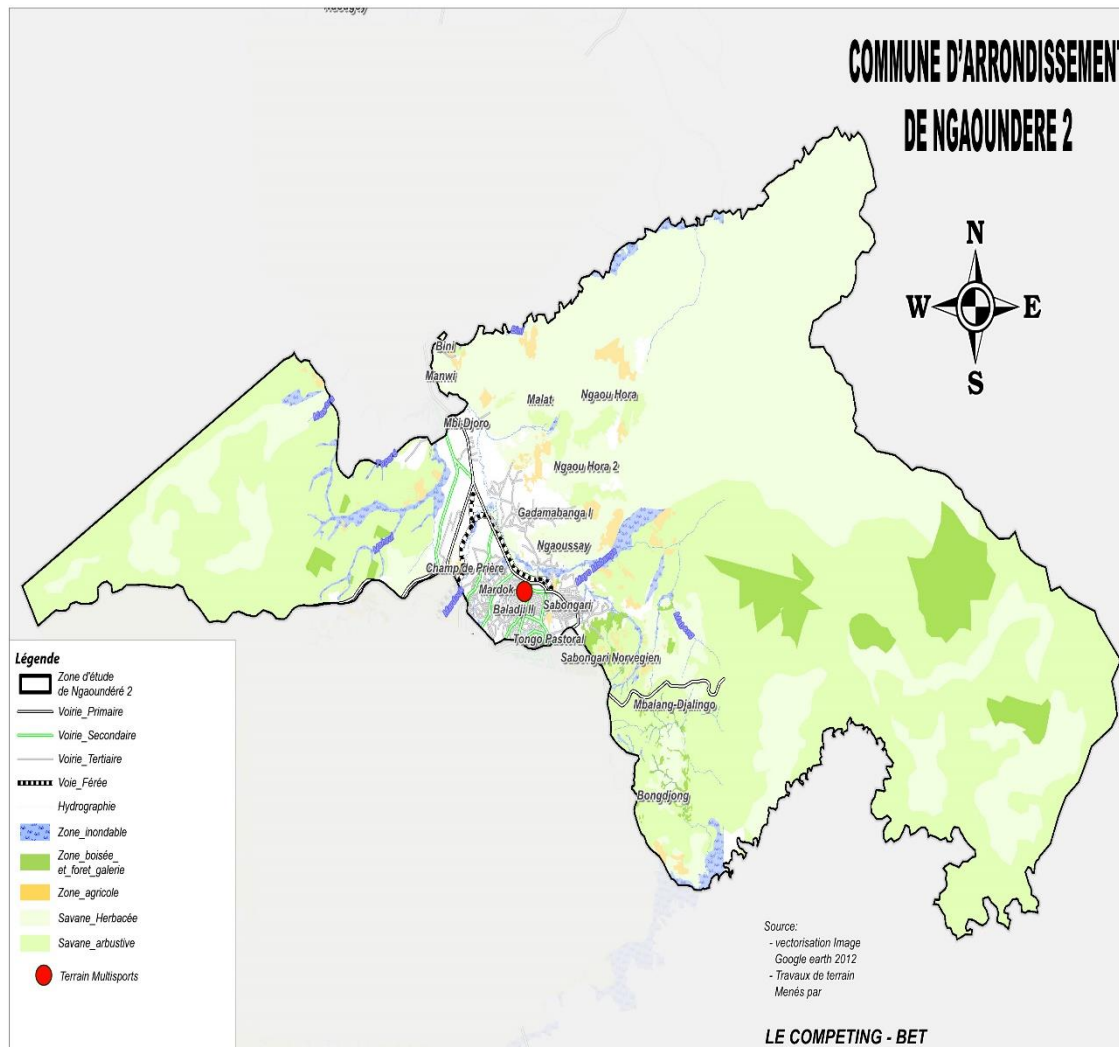
TITRE DU PROJET		Création d'un centre médical d'arrondissement (CMA)	
Type de projet		Création	
Localisation		Mardock	
Maitre d'ouvrage		Maire de la CAN II, CUN	
Contexte/Justification		Les équipements de santé sont insuffisants pour la population projetée en 2029.	
Objectif global		Renforcer la Commune en équipements de santé	
Objectifs spécifiques		Créer un centre de santé intégré.	
Impacts	Social	Réduction du taux de mortalité	
	Economique	Réduction des coûts de déplacement	
	Environnemental		
Source de financement		CAN II, FEICOM, Etat, Bailleurs	
Durée probable d'exécution		1 an	
	Montant	Court terme	Moyen terme
	36 000 000		36 000 000



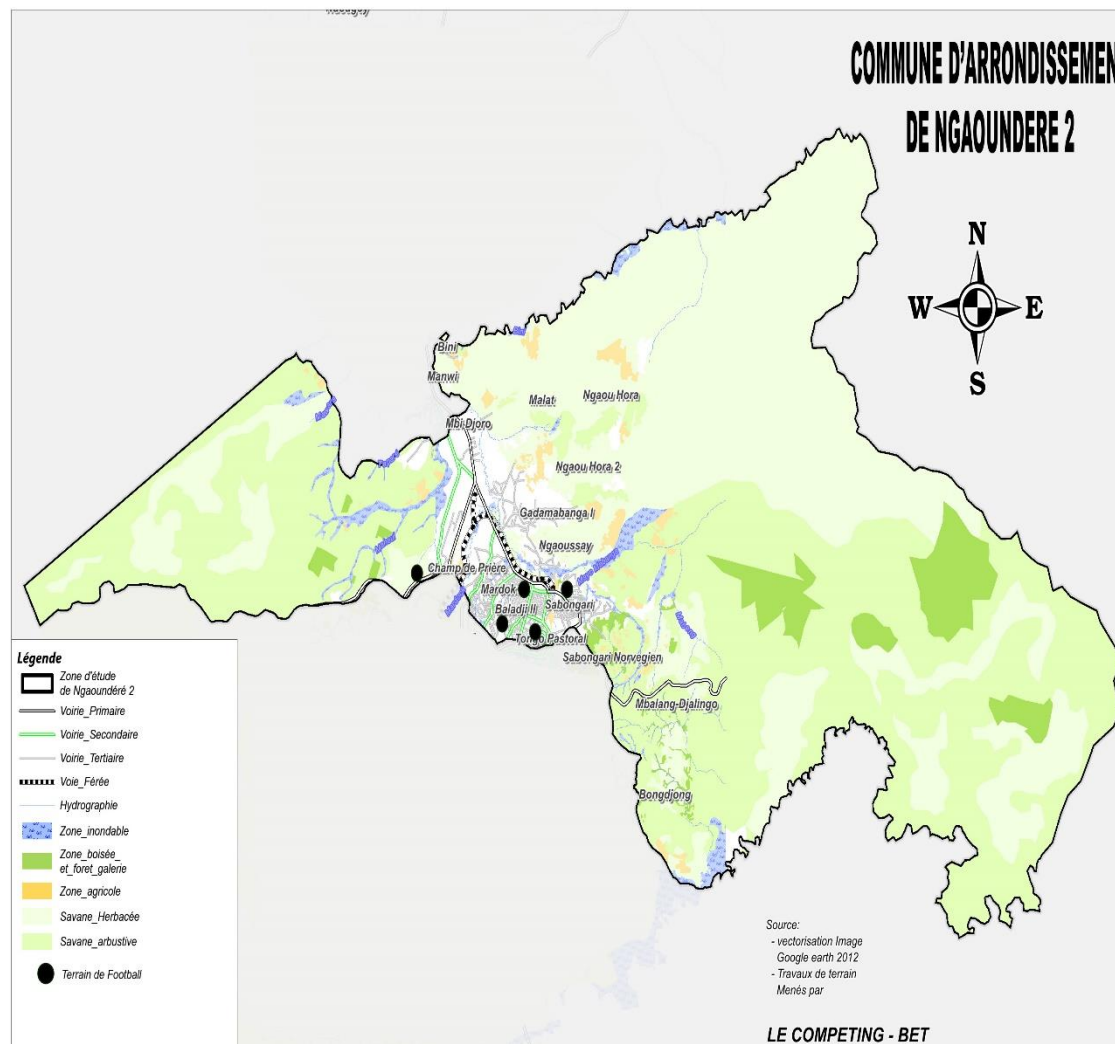
TITRE DU PROJET		Création d'un Hôpital de district	
Type de projet		Travaux neufs	
Localisation		Gadamabanga	
Maitre d'ouvrage		Maire de la CAN II, CUN	
Contexte/Justification		Les équipements de santé sont insuffisants pour la population projetée en 2029.	
Objectif global		Renforcer la Commune en équipements de santé	
Objectifs spécifiques		Créer un centre de santé intégré.	
Impacts	Social	Réduction du taux de mortalité	
	Economique	Réduction des coûts de déplacement	
	Environnemental		
Source de financement		CAN II, FEICOM, Etat, Bailleurs	
Durée probable d'exécution		1 an	
	Montant	Court terme	Moyen terme
	50 000 000		50 000 000



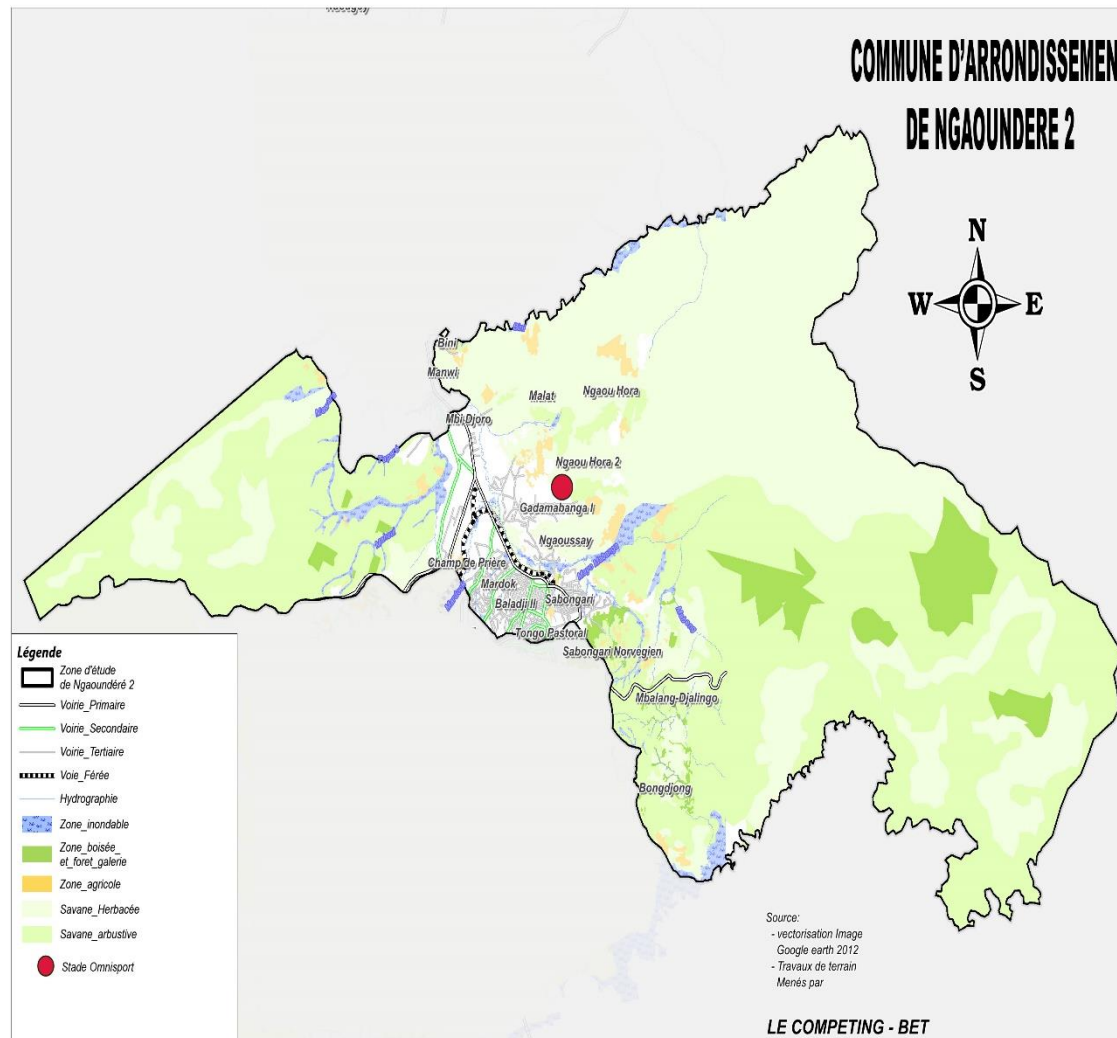
TITRE DU PROJET		Terrain multisports	
Type de projet		Travaux neufs	
Localisation		Mardock	
Maitre d'ouvrage		Maire de la CAN II, CUN	
Contexte/Justification		Les équipements de sport sont insuffisants pour la population projetée en 2029.	
Objectif global		Renforcer la Commune en équipements de sport	
Objectifs spécifiques		Créer un terrain multisports	
Impacts	Social	Faciliter l'accès aux équipements sportifs	
	Economique	Satisfaire la demande en équipements sportifs	
	Environnemental	Choisir des sites peu accidentés	
Source de financement		CAN II, FEICOM, Etat, Bailleurs	
Durée probable d'exécution		1 an	
	Montant	Court terme	Moyen terme
	20 000 000		20000000



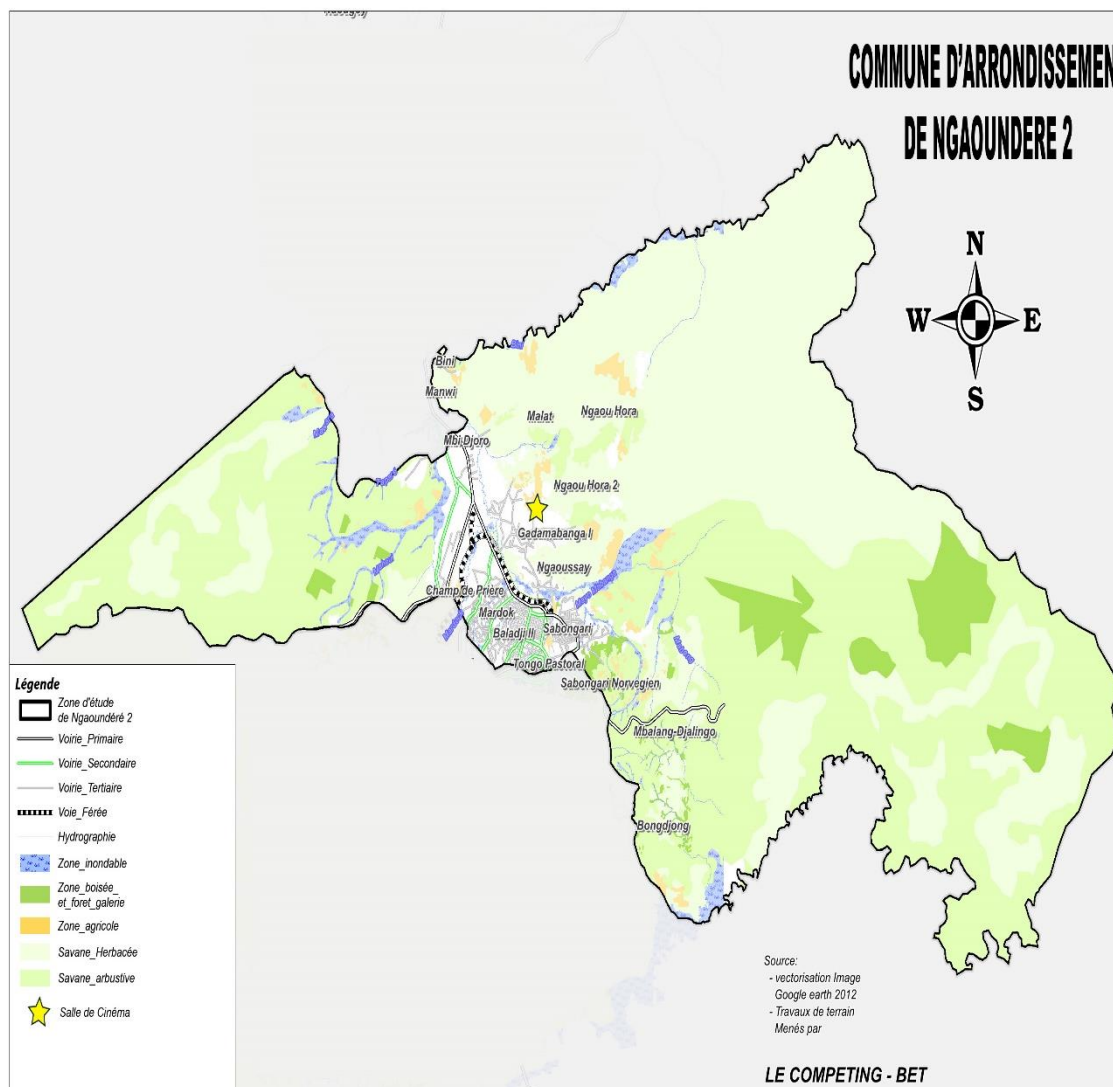
TITRE DU PROJET		Création de 5 terrains de football	
Type de projet		Travaux neufs	
Localisation		Sabongari II Sabongari II, Lamidat, Selbe-Darang	
Maitre d'ouvrage		Maire de la CAN II, CUN	
Contexte/Justification		Les équipements de sport sont insuffisants pour la population projetée en 2029.	
Objectif global		Renforcer la Commune en équipements de sport	
Objectifs spécifiques		Créer les terrains de football	
Impacts	Social	Faciliter l'accès aux équipements sportifs	
	Economique	Satisfaire la demande en équipements sportifs	
	Environnemental	Choisir des sites peu accidentés	
Source de financement		CAN II, FEICOM, Etat, Bailleurs	
Durée probable d'exécution		6 mois	
	Montant	Court terme	Moyen terme
	5 000 000	2 000 000	3 000 000



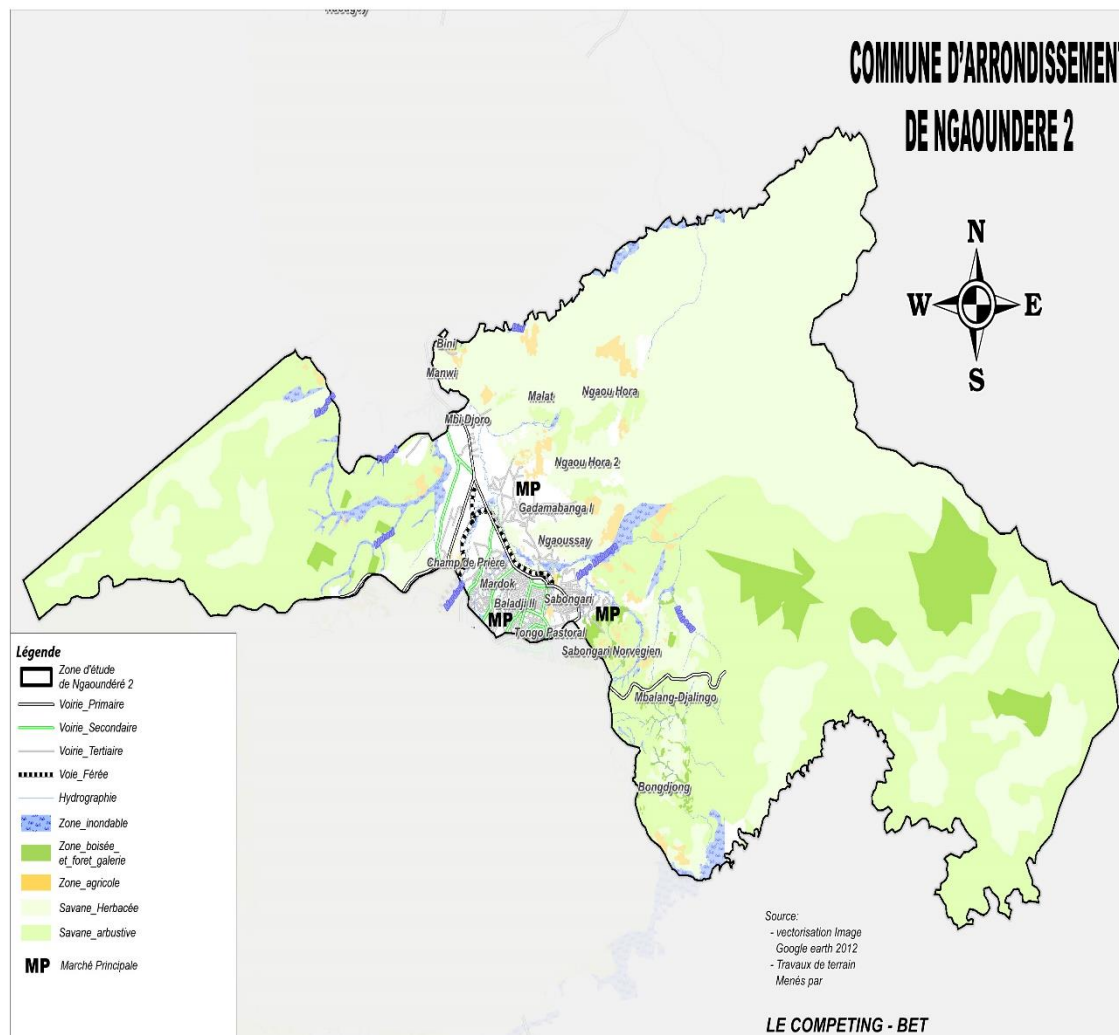
TITRE DU PROJET		Création d'un stade Omnisports	
Type de projet		Travaux neufs	
Localisation		Gadamabanga	
Maitre d'ouvrage		Maire de la CAN II, CUN	
Contexte/Justification		Les équipements de sport sont insuffisants pour la population projetée en 2029.	
Objectif global		Renforcer la Commune en équipements de sport	
Objectifs spécifiques		Créer les terrains de football	
Impacts	Social	Faciliter l'accès aux équipements sportifs	
	Economique	Satisfaire la demande en équipements sportifs	
	Environnemental	Choisir des sites peu accidentés	
Source de financement		CAN II, FEICOM, Etat, Bailleurs	
Durée probable d'exécution		4 ans	
	Montant	Court terme	Moyen terme
			oui



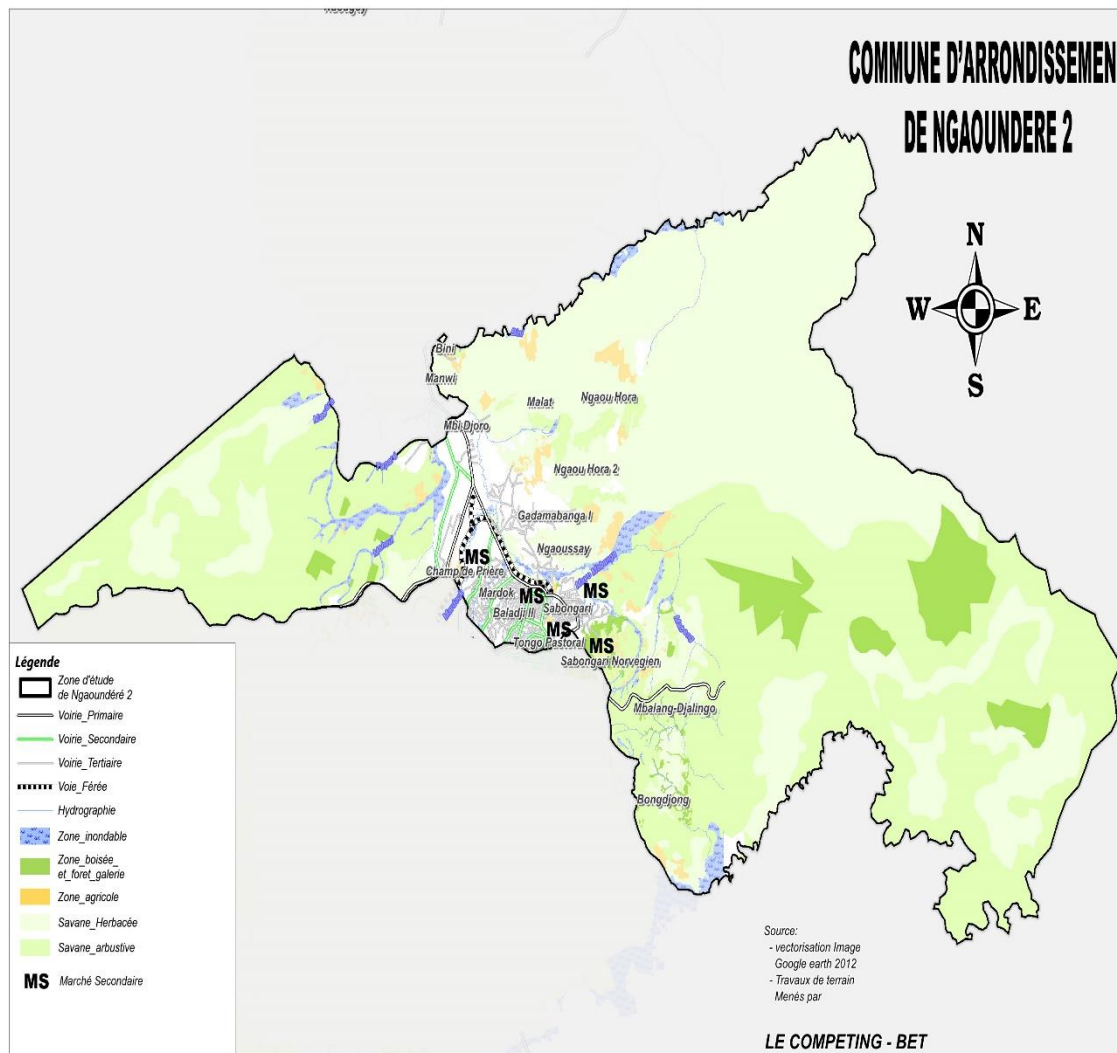
TITRE DU PROJET		Créer une salle de spectacle ,	
Type de projet		Travaux neufs	
Localisation		Gadamabanga	
Maitre d'ouvrage		Maire de la CAN II, CUN	
Contexte/Justification		Les équipements culturels sont insuffisamment voire inexistants	
Objectif global		Renforcer la Commune en équipements culturels	
Objectifs spécifiques		Création d'une salle de cinéma	
Impacts	Social	Promouvoir la culture	
	Economique	Satisfaire la demande en équipements culturels	
	Environnemental	Rendre le site accessible	
Source de financement		CAN II, FEICOM, Etat, Bailleurs	
Durée probable d'exécution		1 an	
	Montant	Court terme	Moyen terme



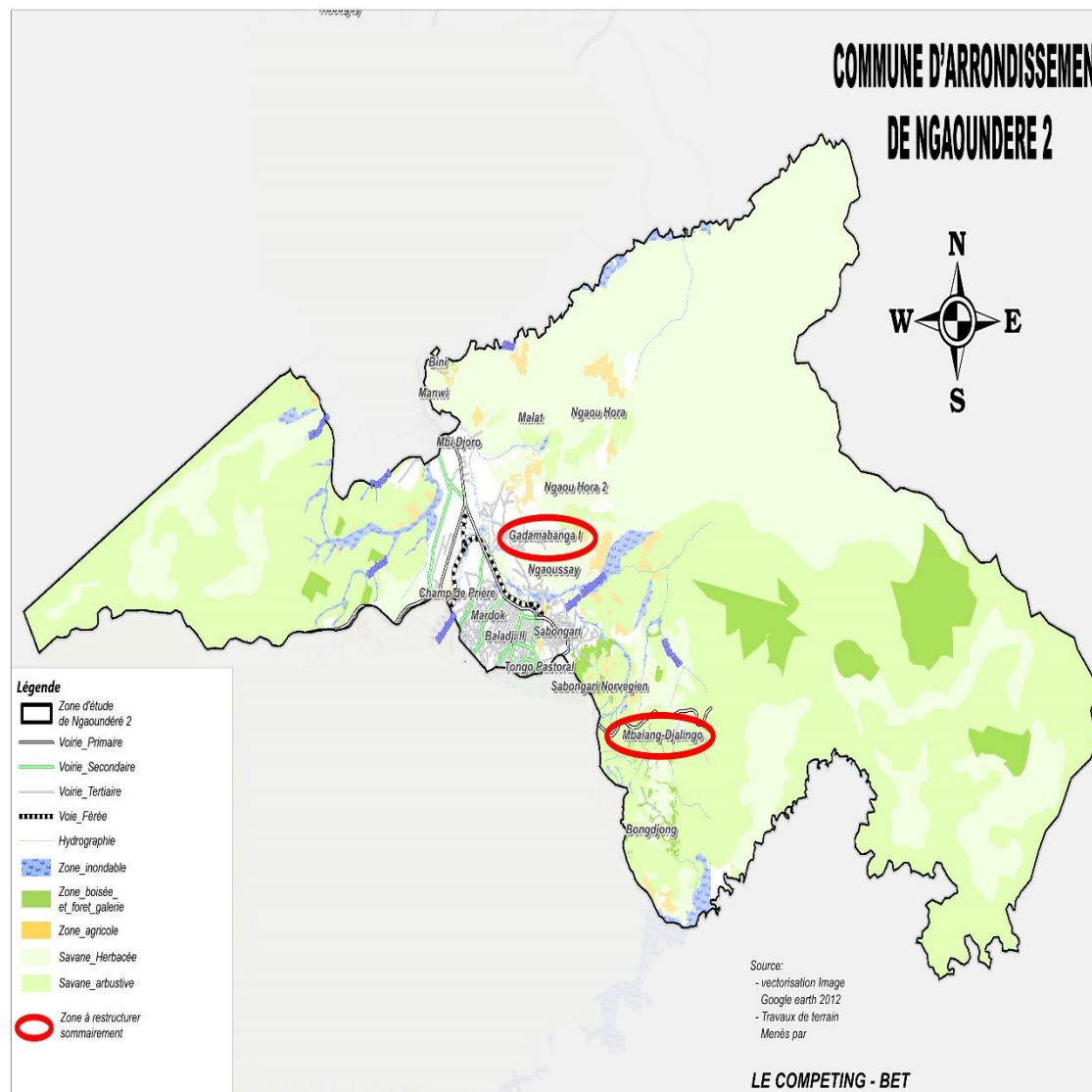
TITRE DU PROJET		Création de 3 marchés principaux	
Type de projet		Travaux neufs	
Localisation		Gadamabanga Selbé Darang, SABONGARI I	
Maitre d'ouvrage		Maire de la CAN II, CUN	
Contexte/Justification		Les équipements marchands sont insuffisants pour la population projetée en 2029.	
Objectif global		Renforcer la Commune en équipements marchands	
Objectifs spécifiques		Créer un marché principal	
Impacts	Social	Faciliter l'accès aux équipements marchands	
	Economique	Satisfaire la demande en équipement marchand	
	Environnemental	Choisir des sites peu accidentés	
Source de financement		CAN II, CUN, FEICOM, Etat, Bailleurs	
Durée probable d'exécution		2 ans	
	Montant	Court terme	Moyen terme
	514 285 715	171428570	342 857 145



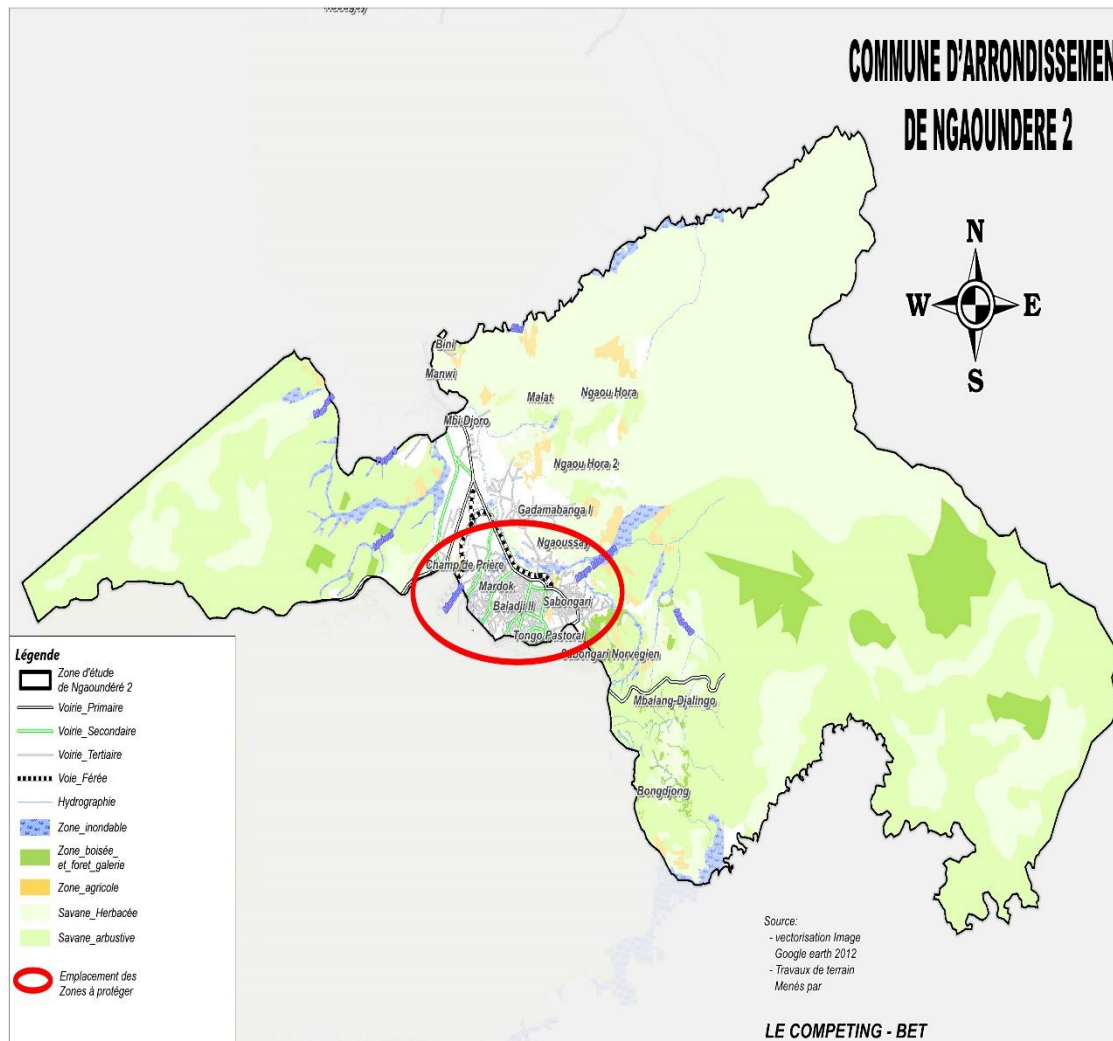
TITRE DU PROJET		Création de quatre (04) marchés secondaires	
Type de projet		Travaux neufs	
Localisation		BALADJI II, SABONGARI I MADAGASCAR, TROUA MALLA	
Maitre d'ouvrage		Maire de la CAN II	
Contexte/Justification		Les équipements marchands sont insuffisants pour la population projetée en 2029.	
Objectif global		Renforcer la Commune en équipements marchands	
Objectifs spécifiques		Créer des marchés secondaires	
Impacts	Social	Faciliter l'accès aux équipements marchands	
	Economique	Satisfaire la demande en équipement marchand	
	Environnemental	Choisir des sites peu accidentés	
Source de financement		CAN II, CUN, FEICOM, Etat, Bailleurs	
Durée probable d'exécution		3 ans	
	Montant	Court terme	Moyen terme
	200 000 000	100 000 000	100 000 000



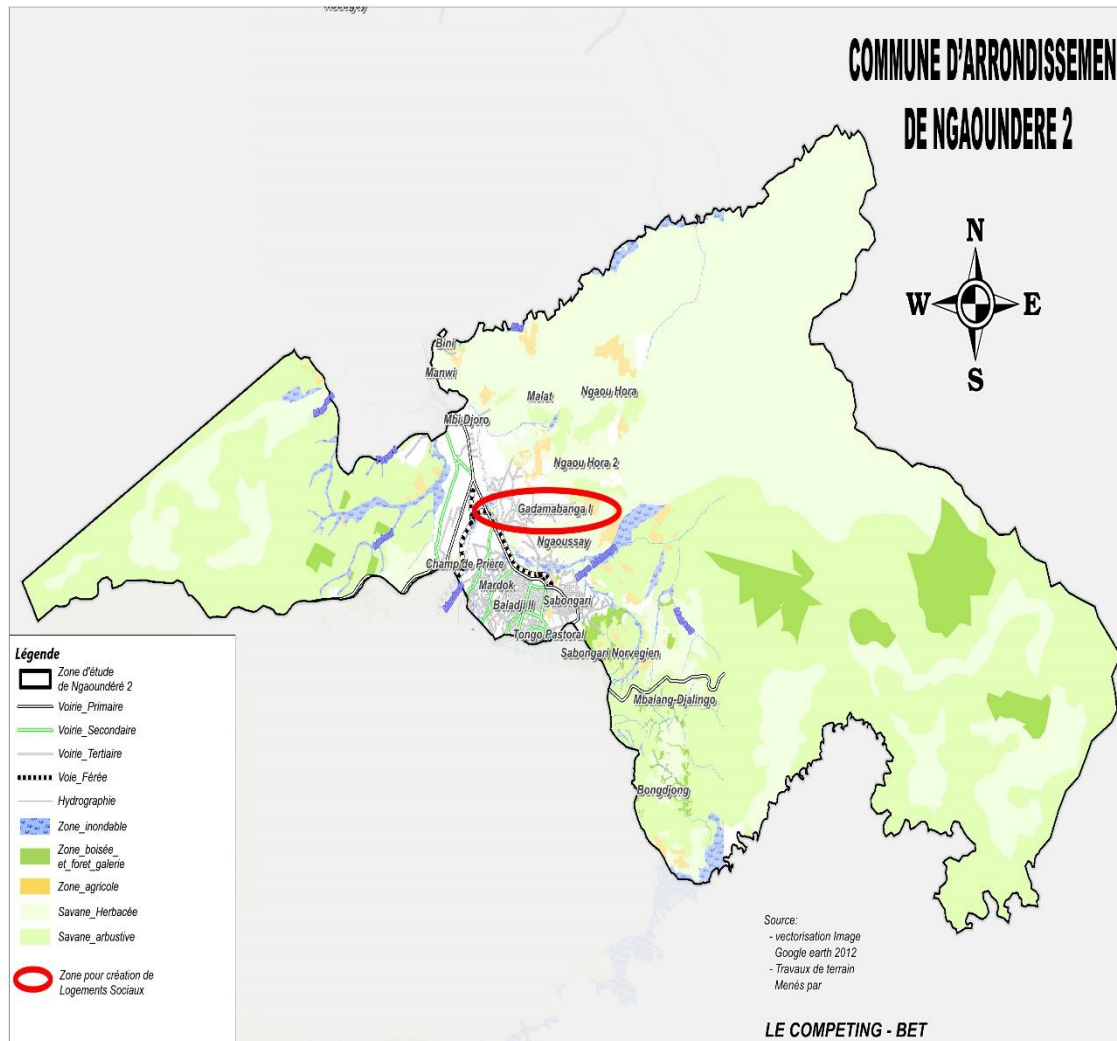
TITRE DU PROJET		Restructuration sommaire de Gadamabanga, Djalingo	
Type de projet		Travaux neufs	
Localisation		Gadamabanga, Djalingo	
Maitre d'ouvrage		Maire de la CAN II, CUN	
Contexte/Justification		Les quartiers sont sous structurés.	
Objectif global		Améliorer les conditions de vie des populations	
Objectifs spécifiques		Etude et restructuration	
Impacts	Social	Amélioration des conditions de vie	
	Economique	Développement des activités génératrices de revenus	
	Environnemental	Site rendu plus accessible	
Source de financement		CAN II, CUN, FEICOM, Etat, Bailleurs	
Durée probable d'exécution		5 ans	
	Montant	Court terme	Moyen terme



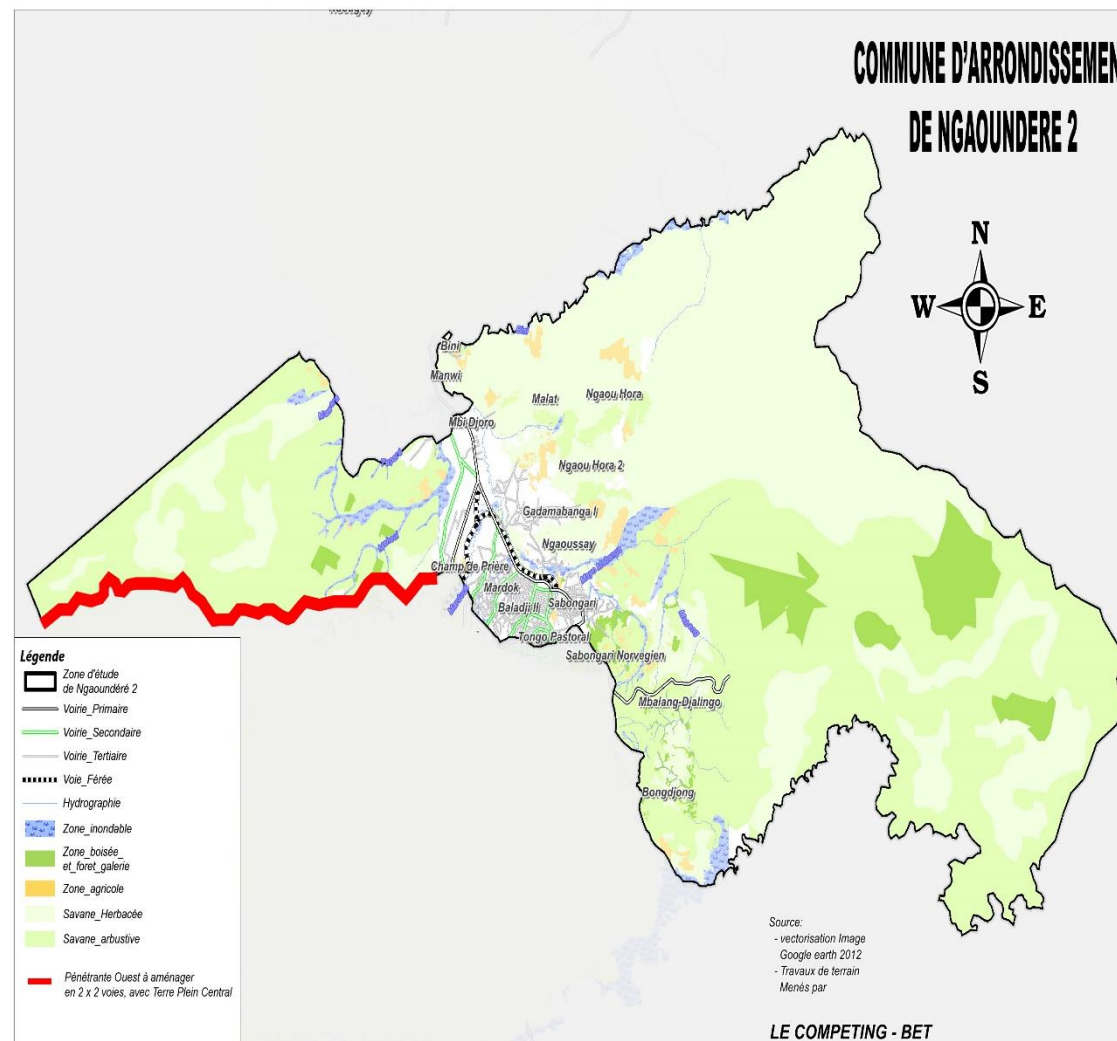
TITRE DU PROJET		Délimitation et protection des zones non aedificandi	
Type de projet		Travaux neufs	
Localisation		Les cimetières de Joli soir, Nord Cifan , Selbé Darang .	
Maitre d'ouvrage		Maire de la CAN II, CUN	
Contexte/Justification		L'habitat se développe dans des zones non aedificandi	
Objectif global		Améliorer les conditions de vie des populations	
Objectifs spécifiques		Protéger	
Impacts	Social	Sécuriser les populations	
	Economique	Minimiser les dépenses dans le processus de construction	
	Environnemental	Définir les zones naturelles inconstructibles	
Source de financement		CAN II, CUN Etat, Bailleurs	
Durée probable d'exécution		2 ans	
	Montant	Court terme	Moyen terme
	60 000 000	60 000 000	



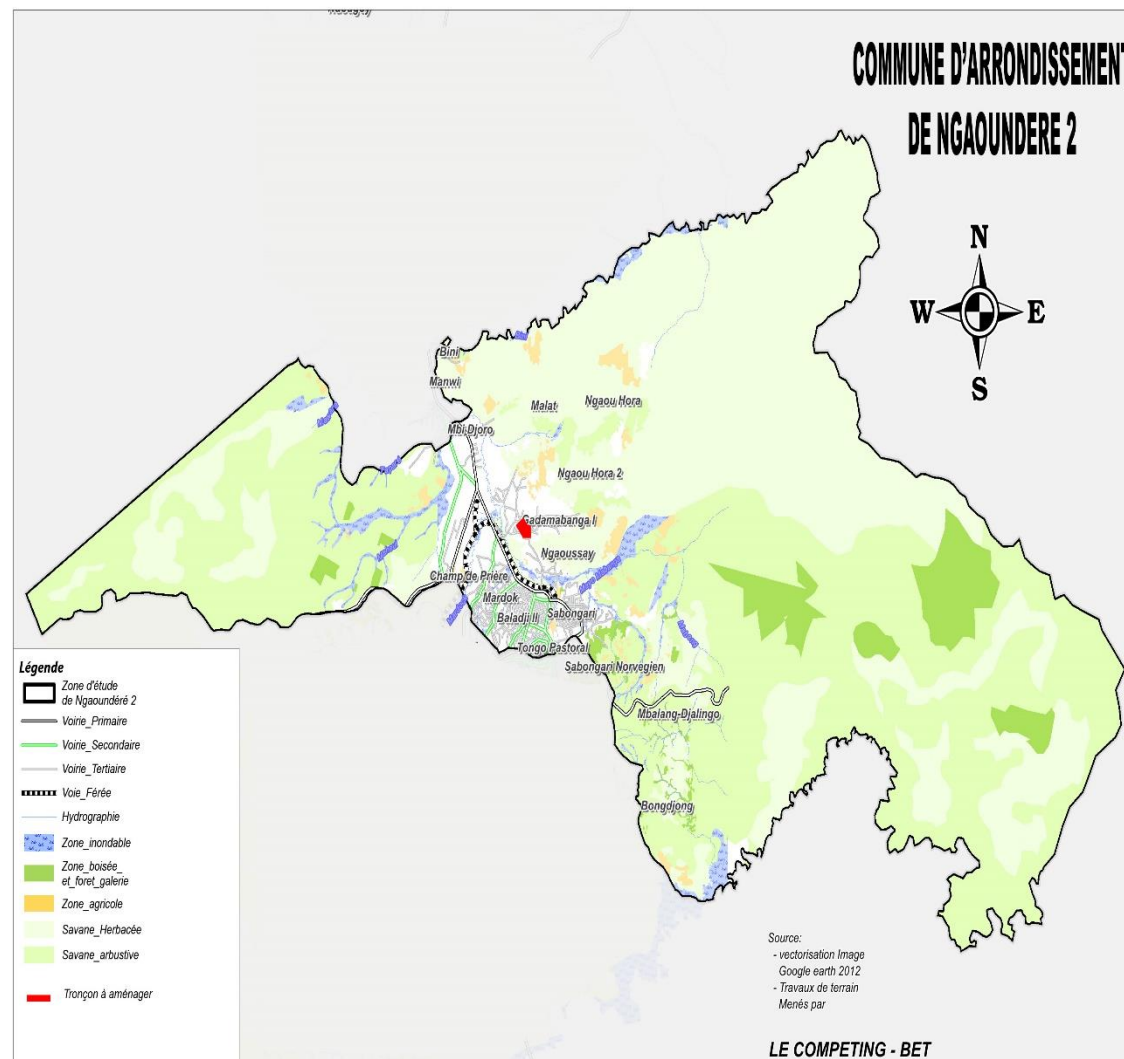
TITRE DU PROJET		Construction des logements sociaux	
Type de projet		Travaux neufs	
Localisation		Gadamabanga	
Maitre d'ouvrage		Maire de la CAN II, CUN	
Contexte/Justification		La Commune fait face à un manque de logements pour les moins nantis	
Objectif global		Fournir des logements à moindre coût.	
Objectifs spécifiques		Construire des logements	
Impacts	Social	Donner des logements aux moins nantis	
	Economique	Générateur de revenus pour l'Etat et la Commune.	
	Environnemental	Destruction de la nature	
Source de financement		CAN II, CUN, Etat, FEICOM	
Durée probable d'exécution		5 ans	
	Montant	Court terme	Moyen terme



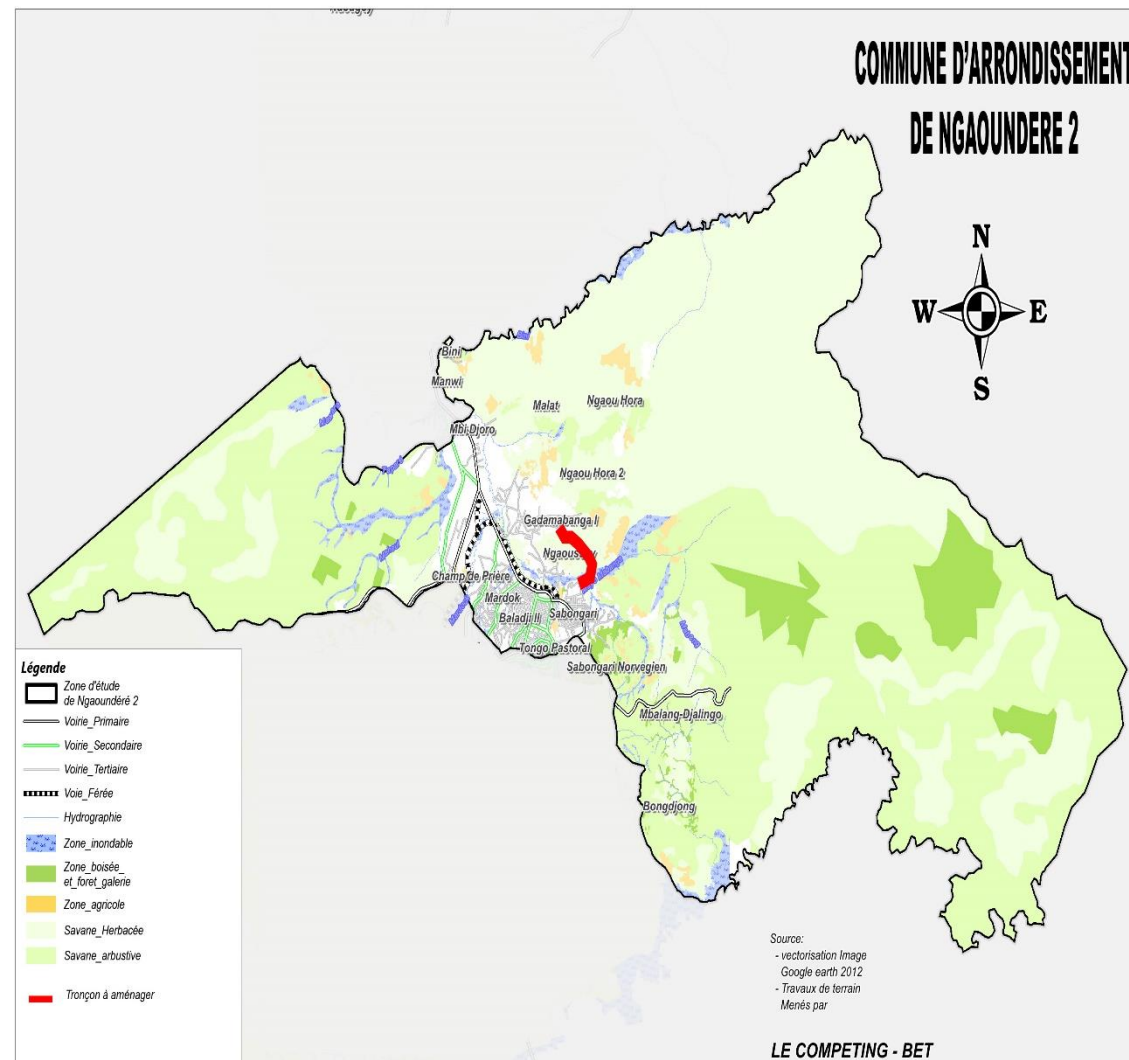
Type de projet		Aménagement de la pénétrante Ouest vers Tibati en 2x2 voies avec terre-plein central ;	
Localisation		NGAOUNDERE II (Hongloa)	
Maître d'Ouvrage		CUN, MINH DU	
Contexte/Justification		-Dégradation avancée et impraticabilité	
Objectif global		- Améliorer les conditions de transport des biens et des personnes de la Commune	
Objectifs spécifiques		-Réduire le coût des déplacements, -Evacuation des produits agricoles, -Améliorer la santé des populations	
Impacts	Social	Déplacement des populations	
	Economique	-Perturbation des activités économiques	
	Environnemental	-Dégradation et pollution des sols	
Source de financement		CUN, MINH DU, BAILLEURS, CAN2	
Durée probable d'exécution		2021-2023	
	Montant	Court terme	Moyen terme
	1 200 000 000 FCFA		OUI



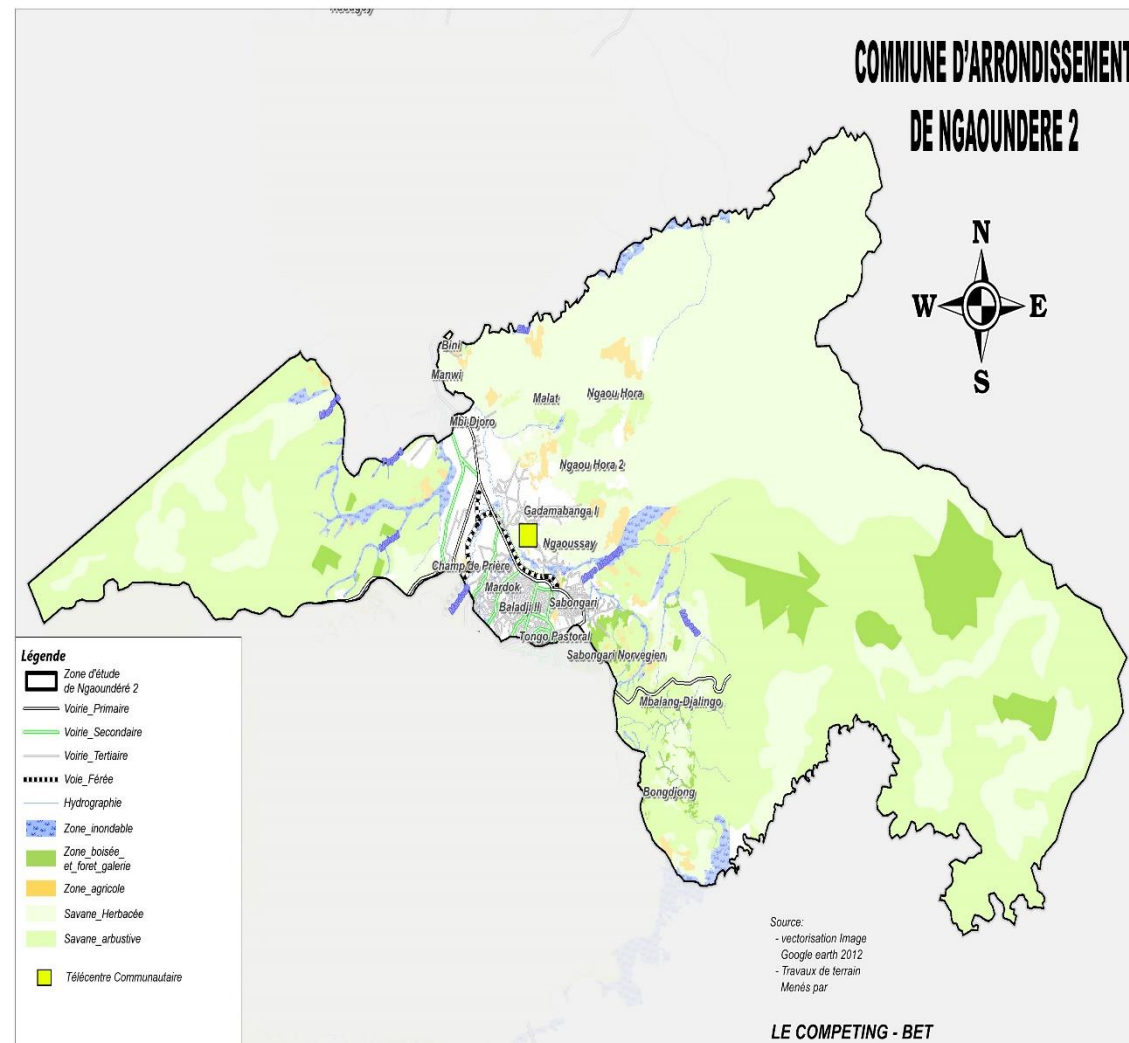
Type de projet		Réhabilitation du tronçon de route carrefour Gada 1- carrefour petit marché en une fois deux voies	
Localisation		NGAOUNDERE II (Gadamanbaga)	
Maître d'Ouvrage		CUN, MINH DU	
Contexte/Justification		-Dégradation avancée et impraticabilité	
Objectif global		- Améliorer les conditions de transport des biens et des personnes de la Commune	
Objectifs spécifiques		-Réduire le coût des déplacements, -Evacuation des produits agricoles, -Améliorer la santé des populations	
Impacts	Social	Déplacement des populations	
	Economique	- Perturbation des activités économiques	
	Environnemental	-Dégradation et pollution des sols	
Source de financement		CUN, MINH DU, CAN1, BAILLEURS	
Durée probable d'exécution		2017-2019	
	Montant	Court terme	Moyen terme
	280 565 789 FCFA	OUI	



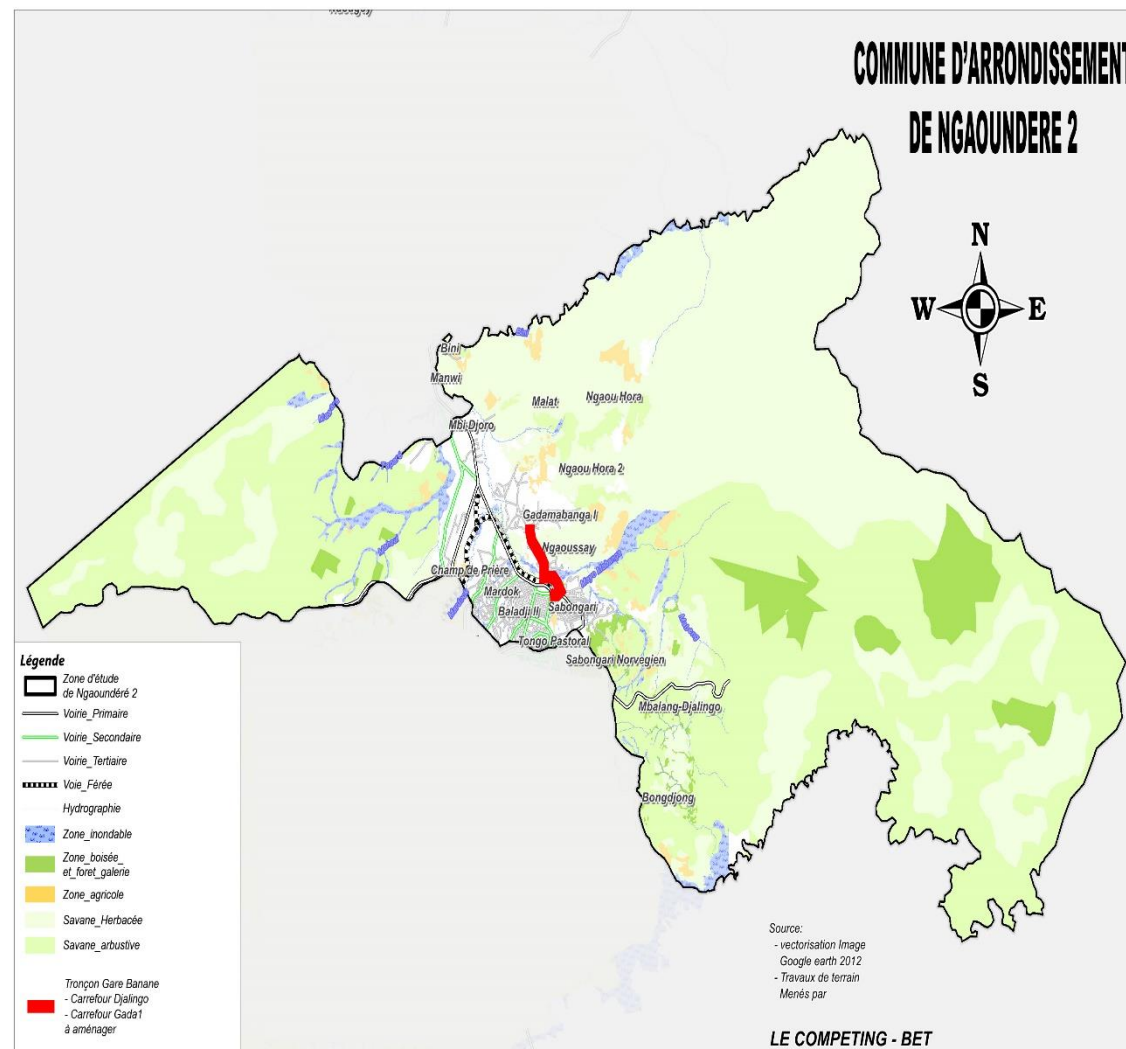
Type de projet		Voie de liaison entre Nord Cifan et Gadamabanga au niveau de la Mairie en une fois deux voies ;	
Localisation		NGAOUNDERE II (Nord Cifan,Gadamabanga)	
Maître d'Ouvrage		CUN, MINHDU,	
Contexte/Justification		-Dégradation avancée et impraticabilité	
Objectif global		- Améliorer les conditions de transport des biens et des personnes de la Commune	
Objectifs spécifiques		-Réduire le coût des déplacements, -Evacuation des produits agricoles, -Améliorer la santé des populations	
Impacts	Social	Déplacement des populations	
	Economique	-Perturbation des activités économiques	
	Environnemental	-Dégradation et pollution des sols	
Source de financement		CUN, MINHDU, CAN1, BAILLEURS	
Durée probable d'exécution		2021-2023	
	Montant :	Court terme	Moyen terme
	3 561 404 000 FCFA		OUI



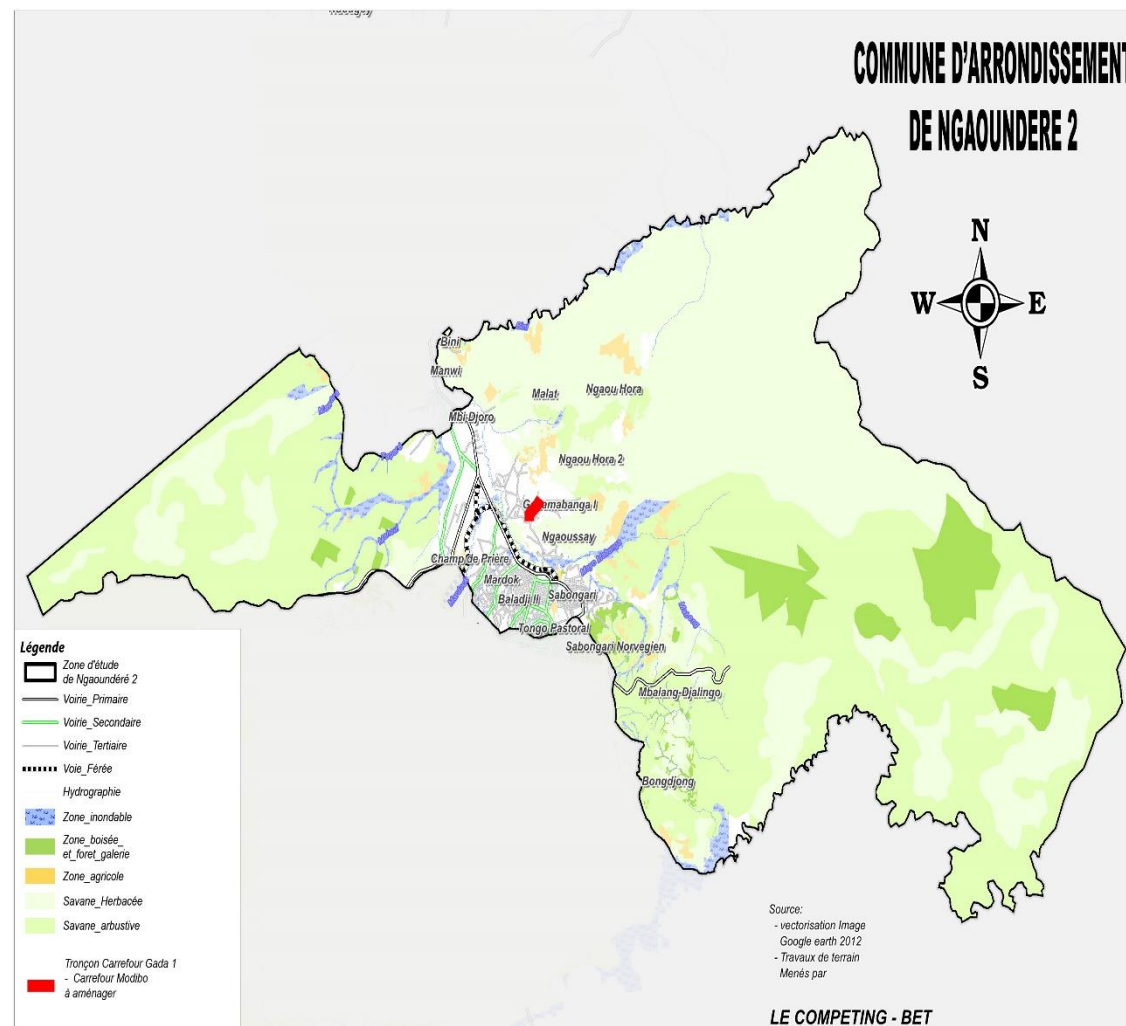
Type de projet		Construction et équipement d'un télé centre Communautaire	
Localisation		NGAOUNDERE II (Gadamanbaga)	
Maître d'Ouvrage		MINPOSTEL	
Contexte/Justification		Absent et recul de l'analphabétisme.	
Objectif global		- Renforcement des infrastructures de télécommunication	
Objectifs spécifiques		-Réduire les coûts de communication, -Améliorer le niveau d'études des élèves et étudiants	
Impacts	Social	Formation des populations	
	Economique	-Attraction	
	Environnemental	-Dégradation de la vue	
Source de financement		MINPOSTEL, BAILLEURS	
Durée probable d'exécution		2018-2019	
	Montant :	Court terme	Moyen terme
	85 787 998 FCFA	Oui	



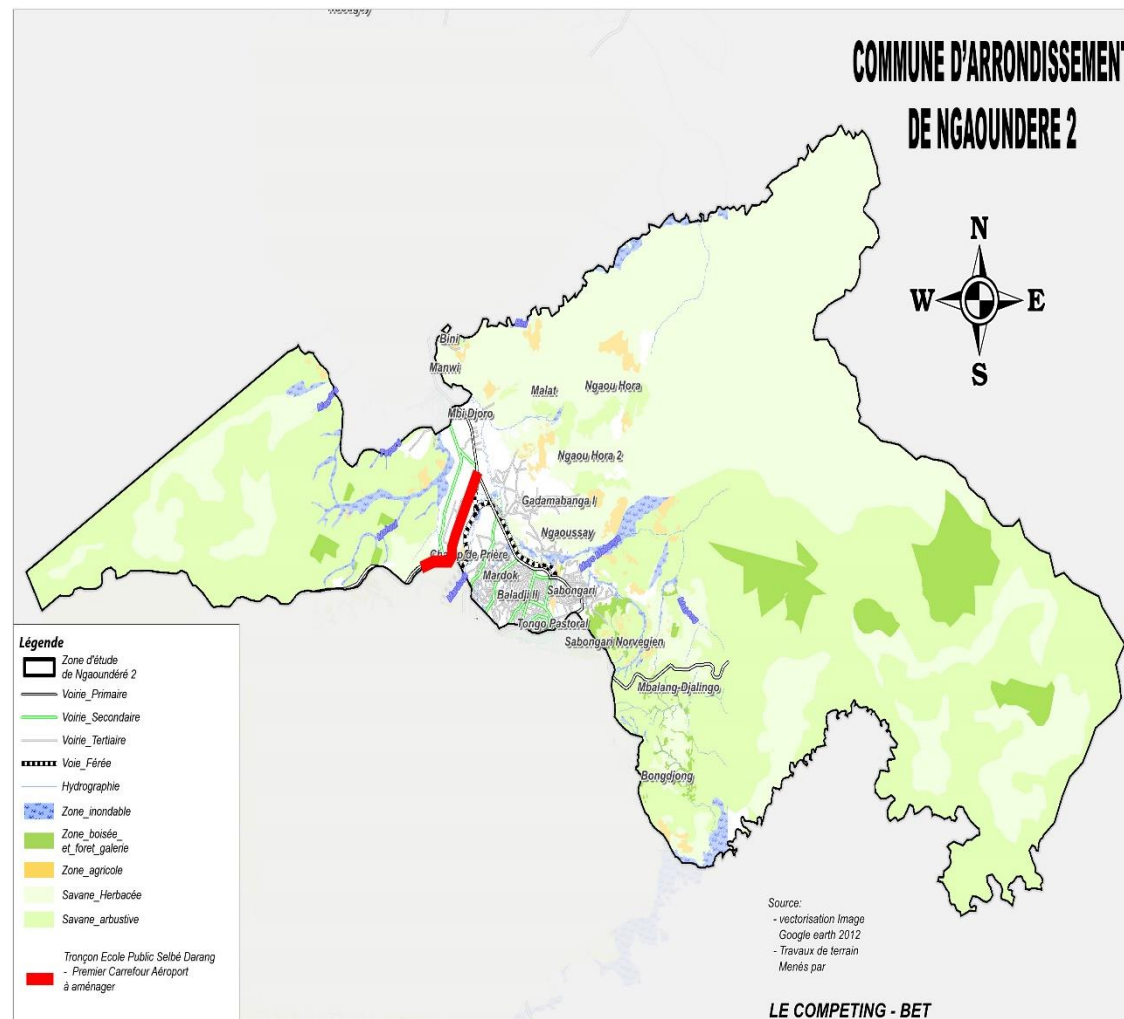
Type de projet		Tronçon de route Carrefour gare banane - Carrefour Djalingo-Carrefour Gada 1 en une fois deux voies	
Localisation		NGAOUNDERE II (Djalingo)	
Maître d'Ouvrage		CUN, MINHDU	
Contexte/Justification		-Réhabilitation avec un revêtement en enrobés denses épaisseur 5 cm	
Objectif global		- Améliorer les conditions de transport des biens et des personnes de la Commune	
Objectifs spécifiques		-Réduire le coût des déplacements, -Evacuation des produits agricoles, -Améliorer la santé des populations	
Impacts	Social	Perte des cultures et des espaces agricoles	
	Economique	-Perturbation des activités économiques	
	Environnemental	-Dégradation et pollution des sols	
Source de financement		CUN, CAN II, MINHDU, BAILLEURS	
Durée probable d'exécution		2016-2017	
	Montant	Court terme	Moyen terme
	320 000 000 FCFA	OUI	



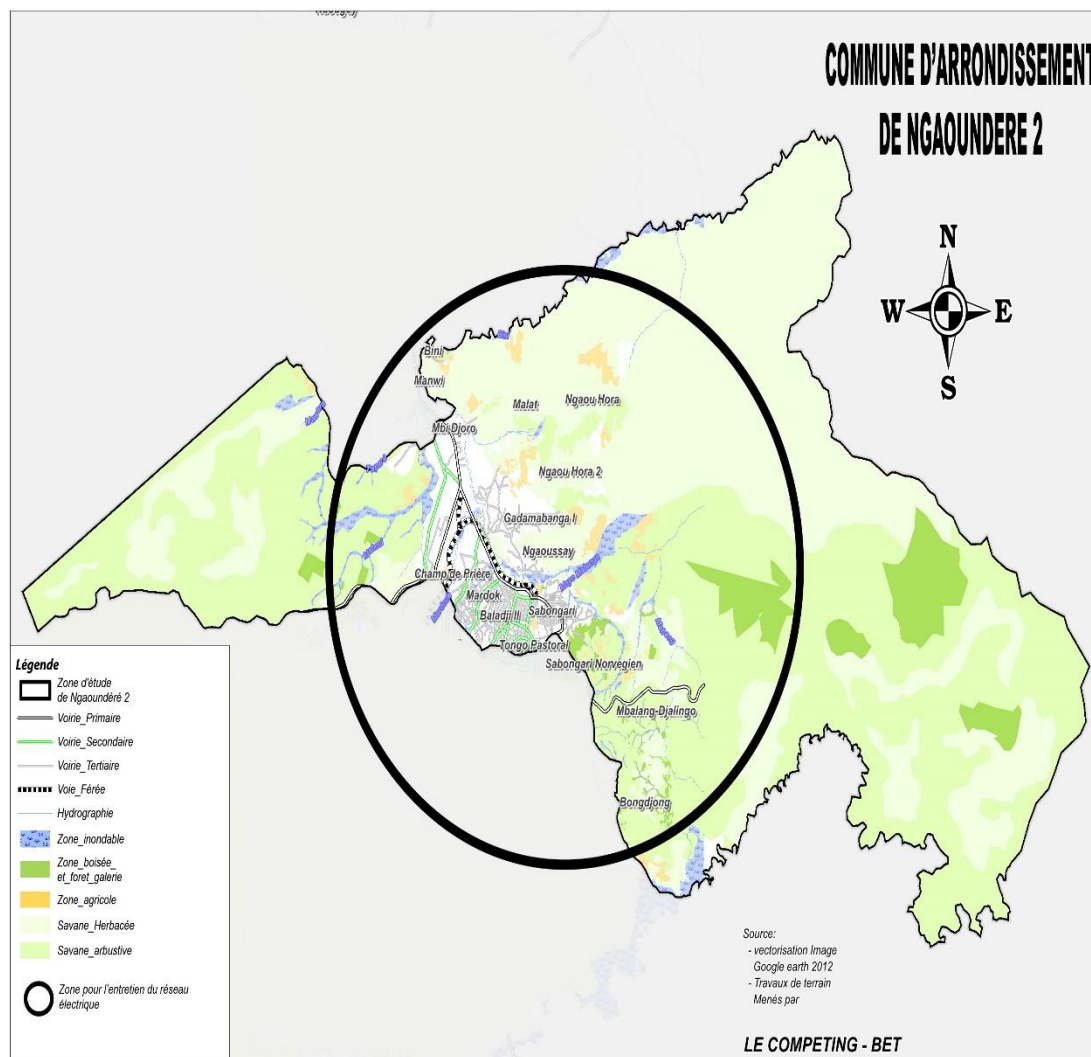
Type de projet		Tronçon de route Carrefour MODIBO – Carrefour Mairie en une fois deux voies	
Localisation		NGAOUNDERE II (Gadamanbaga)	
Maître d’Ouvrage		CUN, MINH DU	
Contexte/Justification		-Réhabilitation avec un revêtement en enrobés denses épaisseur 5 cm	
Objectif global		- Améliorer les conditions de transport des biens et des personnes de la Commune	
Objectifs spécifiques		-Réduire le coût des déplacements, -Evacuation des produits agricoles, -Améliorer la santé des populations	
Impacts	Social	Perte des cultures et des espaces agricoles	
	Economique	-Perturbation des activités économiques	
	Environnemental	-Dégradation et pollution des sols	
Source de financement		CUN, MINH DU, BAILLEURS	
Durée probable d’exécution		2017-2019	
	Montant	Court terme	Moyen terme
	289 000 000 FCFA	OUI	



Type de projet		Route Ecole Publique Selbé darang - Premier Carrefour Aéroport en 1×2 voies (V3) ;	
Localisation		NGAOUNDERE II (Selbé Darang)	
Maître d'Ouvrage		CUN, MINH DU	
Contexte/Justification		-Réhabilitation avec un revêtement en enrobés denses épaisseur 5 cm	
Objectif global		- Améliorer les conditions de transport des biens et des personnes de la Commune	
Objectifs spécifiques		-Réduire le coût des déplacements, -Evacuation des produits agricoles, -Améliorer la santé des populations	
Impacts	Social	Perte des cultures et des espaces agricoles	
	Economique	-Perturbation des activités économiques	
	Environnemental	-Dégradation et pollution des sols	
Source de financement		CUN, CAN II, MINH DU, BAILLEURS	
Durée probable d'exécution		2017-2019	
	Montant	Court terme	Moyen terme
	360 345 555 FCFA	OUI	



Type de projet		Extension et entretien du Réseau d'électricité dans toute la Commune	
Localisation		NGAOUNDERE II	
Maître d'Ouvrage		MINEE, ENEO	
Contexte/Justification		Vieillessement des infrastructures électriques et baisse de tension.	
Objectif global		- Améliorer le cadre et le niveau de vie des populations	
Objectifs spécifiques		- Potentialités commerciales, - Amélioration du niveau d'études des élèves et étudiants, - Protection des appareils électriques,	
Impacts	Social	Coût élevé des factures	
	Economique	-Attraction économique	
	Environnemental	- Destruction des appareils électriques	
Source de financement		MINEE, ENEO, BAILLEURS	
Durée probable d'exécution		2016-2019	
	Montant	Court terme	Moyen terme
	430 000 000 FCFA	Oui	



Type de projet		Extension et entretien du Réseau d'éclairage public dans toute la Commune	
Localisation		NGAOUNDERE II	
Maître d'Ouvrage		CUN, CAN II	
Contexte/Justification		Absent et obscurité nocturne.	
Objectif global		- Améliorer le cadre et le niveau de vie des populations	
Objectifs spécifiques		- Reculé le taux d'agressions nocturnes dans les différents quartiers - Sécurisation de la vie des populations, - Accroître la visibilité nocturne	
Impacts	Social	Coût élevé des factures pour ENEO	
	Economique	-Attraction économique	
	Environnemental	- Eclairage	
Source de financement		MINEE, CAN II, CUN, BAILLEURS	
Durée probable d'exécution		2017-2019	
	Montant	Court terme	Moyen terme
	200 000 000 FCFA	Oui	

