

13°36'0"E

13°38'0"E

13°40'0"E

13°42'0"E

13°44'0"E

- ■ ■ ■ Limite du périmètre de souveraineté
- ■ ■ ■ Limite du périmètre d'équipement en 2017
- - - - Limite de commune
- Voie primaire (H: 2017)
- Voie secondaire (H: 2017)
- Voie ferrée
- Gare ferroviaire
- Port sec
- Route bitumée
- Route en terre
- Giratoire
- Cours d'eau
- Zone rurale
- Zone inondable
- Zone industrielle MAGZI
- Autre zone industrielle
- Zone universitaire
- Réserve foncière
- Lac

**Tissus urbains**

- Administratif
- Zone à restructurer
- Renovation gare routière
- Renovation marché central
- Planifié
- Péricentral
- Périurbain
- Zone d'extension de l'habitat

**Lotissement programmé**

- Lotissement haut standing
- Lotissement moyen standing
- Lotissement économique

**Equipements programmés**

- Centre de santé
- Collège d'enseignement général
- Collège d'enseignement technique
- Ecole primaire
- Pôle de centralité

**Equipements sanitaires existants**

- Hôpital
- Centre de santé
- Autre

**Equipements scolaires existants**

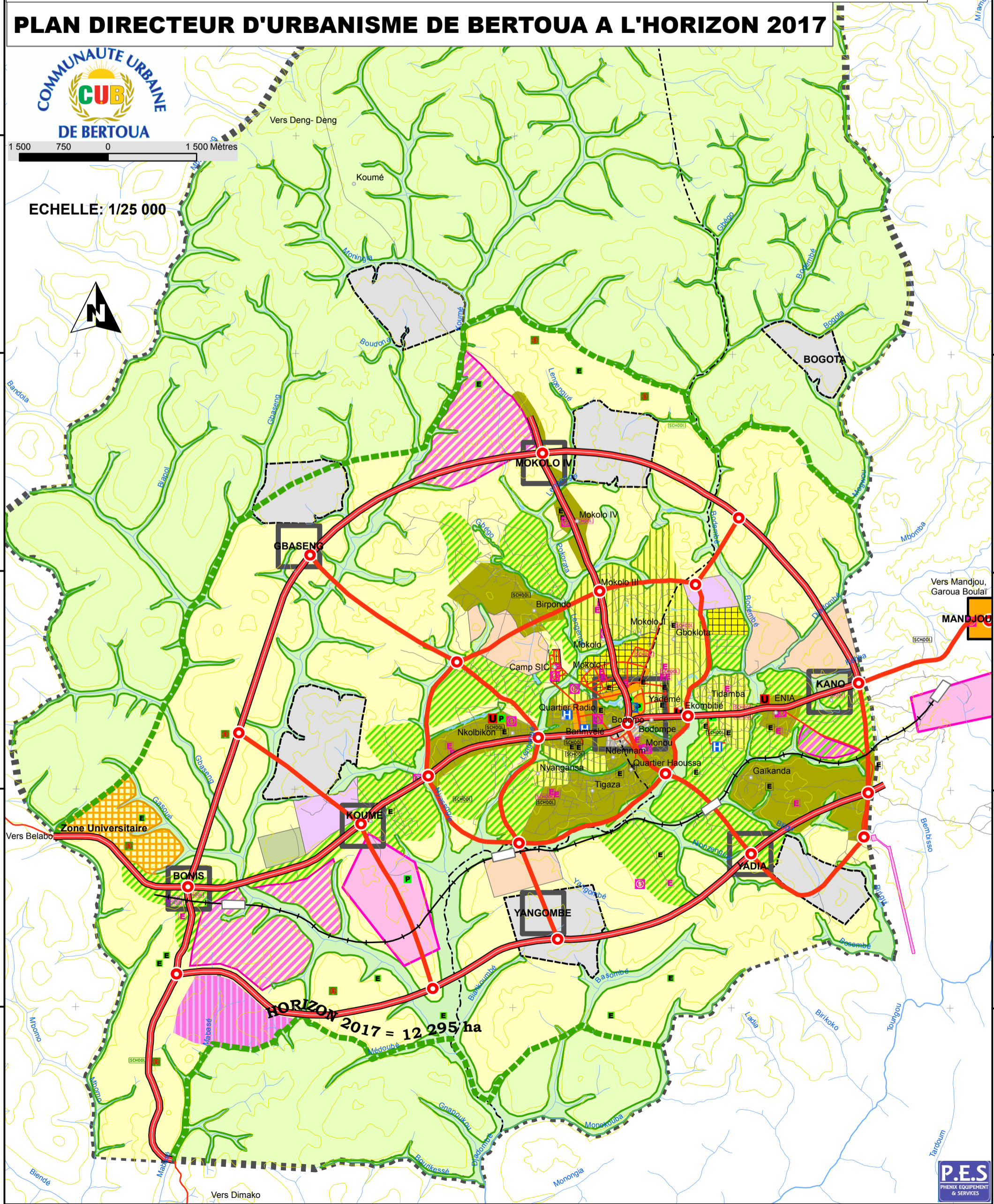
- Ecole privée
- Ecole publique
- Formation professionnelle
- Secondaire privé
- Secondaire public
- Supérieur

**PLAN DIRECTEUR D'URBANISME DE BERTOUA A L'HORIZON 2017**



1 500 750 0 1 500 Mètres

ECHELLE: 1/25 000



HORIZON 2017 = 12 295 ha

