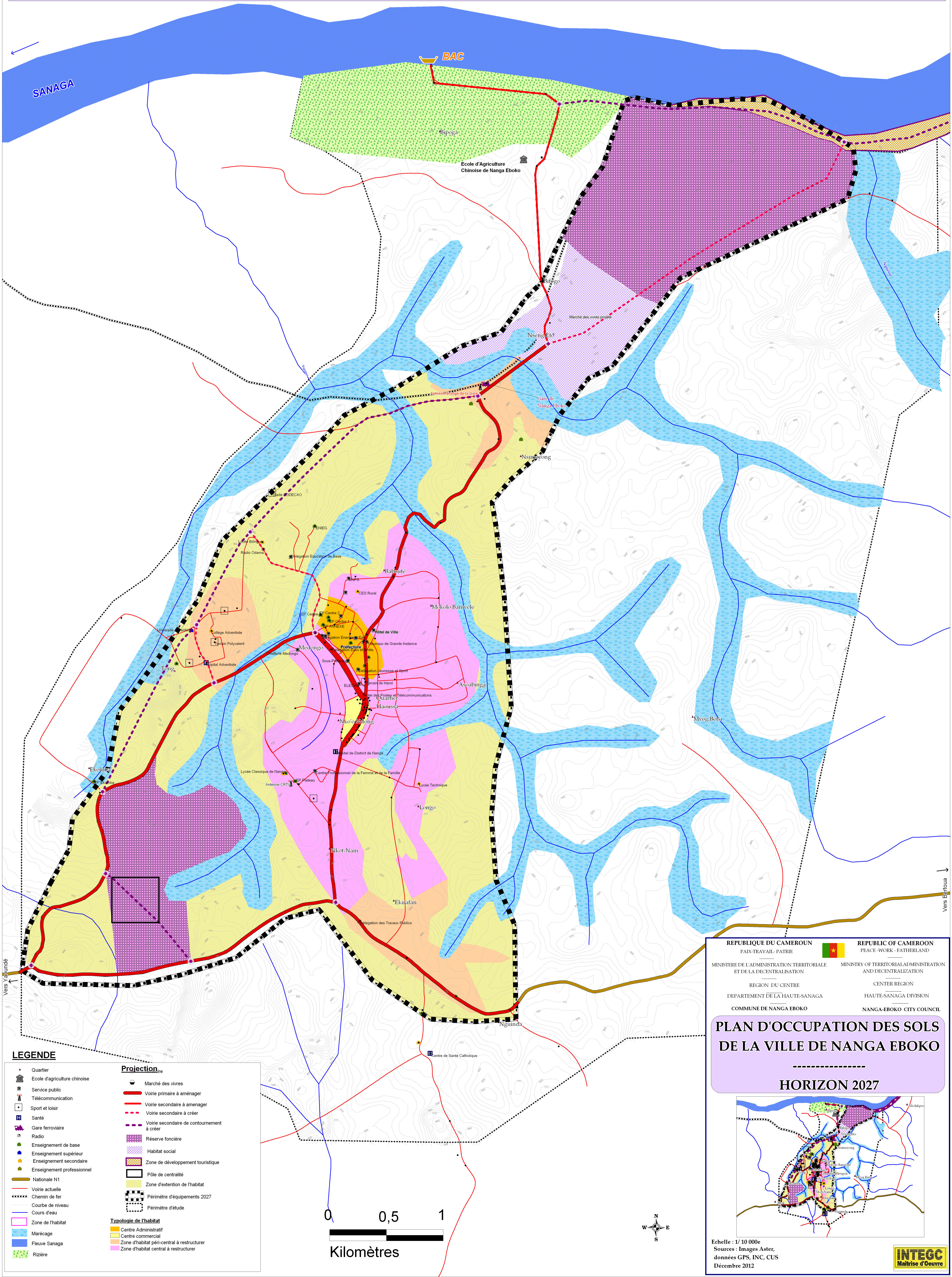
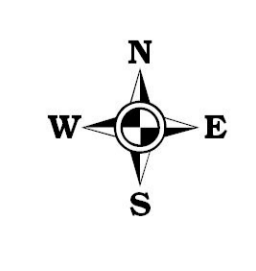
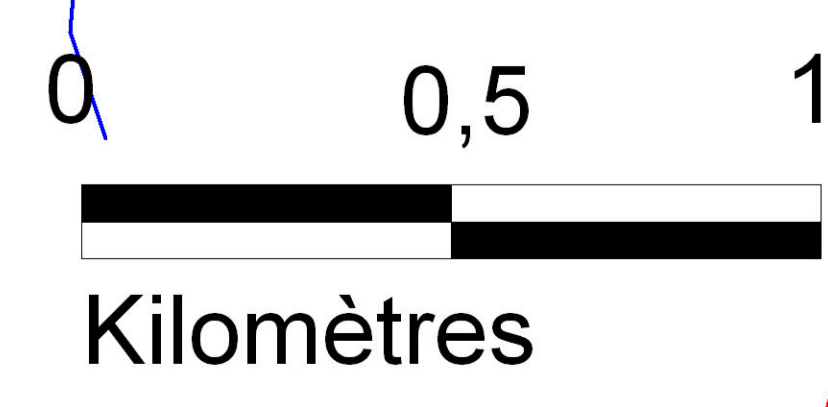


# PLAN D'OCCUPATION DES SOLS DE LA VILLE DE NANGA EBOKO - HORIZON 2027



**LEGENDE**

<ul style="list-style-type: none"> <li>▲ Quartier</li> <li>🏠 Ecole d'agriculture chinoise</li> <li>🏢 Service public</li> <li>📡 Télécommunication</li> <li>🏊 Sport et loisir</li> <li>🏥 Santé</li> <li>🚉 Gare ferroviaire</li> <li>📻 Radio</li> <li>🎓 Enseignement de base</li> <li>🎓 Enseignement supérieur</li> <li>🎓 Enseignement secondaire</li> <li>🎓 Enseignement professionnel</li> <li>🛣 Nationale N1</li> <li>🛣 Voirie actuelle</li> <li>🚂 Chemin de fer</li> <li>📏 Courbe de niveau</li> <li>🌊 Cours d'eau</li> <li>🏠 Zone de l'habitat</li> <li>🌊 Marécage</li> <li>🌊 Fleuve Sanaga</li> <li>🌾 Rizière</li> </ul>	<p><b>Projection</b></p> <ul style="list-style-type: none"> <li>🏠 Marché des vivres</li> <li>🛣 Voirie primaire à aménager</li> <li>🛣 Voirie secondaire à aménager</li> <li>🛣 Voirie secondaire à créer</li> <li>🛣 Voirie secondaire de contournement à créer</li> <li>🏠 Réserve foncière</li> <li>🏠 Habitat social</li> <li>🏠 Zone de développement touristique</li> <li>🏠 Pôle de centralité</li> <li>🏠 Zone d'extension de l'habitat</li> <li>🏠 Périmètre d'équipements 2027</li> <li>🏠 Périmètre d'étude</li> </ul> <p><b>Typologie de l'habitat</b></p> <ul style="list-style-type: none"> <li>🏠 Centre Administratif</li> <li>🏠 Centre commercial</li> <li>🏠 Zone d'habitat péri-central à restructurer</li> <li>🏠 Zone d'habitat central à restructurer</li> </ul>
---	--



**REPUBLIQUE DU CAMEROUN**  
 PAIX-TRAVAIL-PATRIE

**REPUBLIC OF CAMEROON**  
 PEACE-WORK-FATHERLAND

MINISTRE DE L'ADMINISTRATION TERRITORIALE ET DE LA DECENTRALISATION  
 REGION DU CENTRE  
 DEPARTEMENT DE LA HAUTE-SANAGA  
 COMMUNE DE NANGA EBOKO

MINISTRY OF TERRITORIAL ADMINISTRATION AND DECENTRALIZATION  
 CENTER REGION  
 HAUTE-SANAGA DIVISION  
 NANGA-EBOKO CITY COUNCIL

**PLAN D'OCCUPATION DES SOLS DE LA VILLE DE NANGA EBOKO**  
**HORIZON 2027**

Echelle : 1/ 10 000e  
 Sources : Images Aster, données GPS, INC, CUS  
 Décembre 2012

**INTEGC**  
 Maîtrise d'Oeuvre