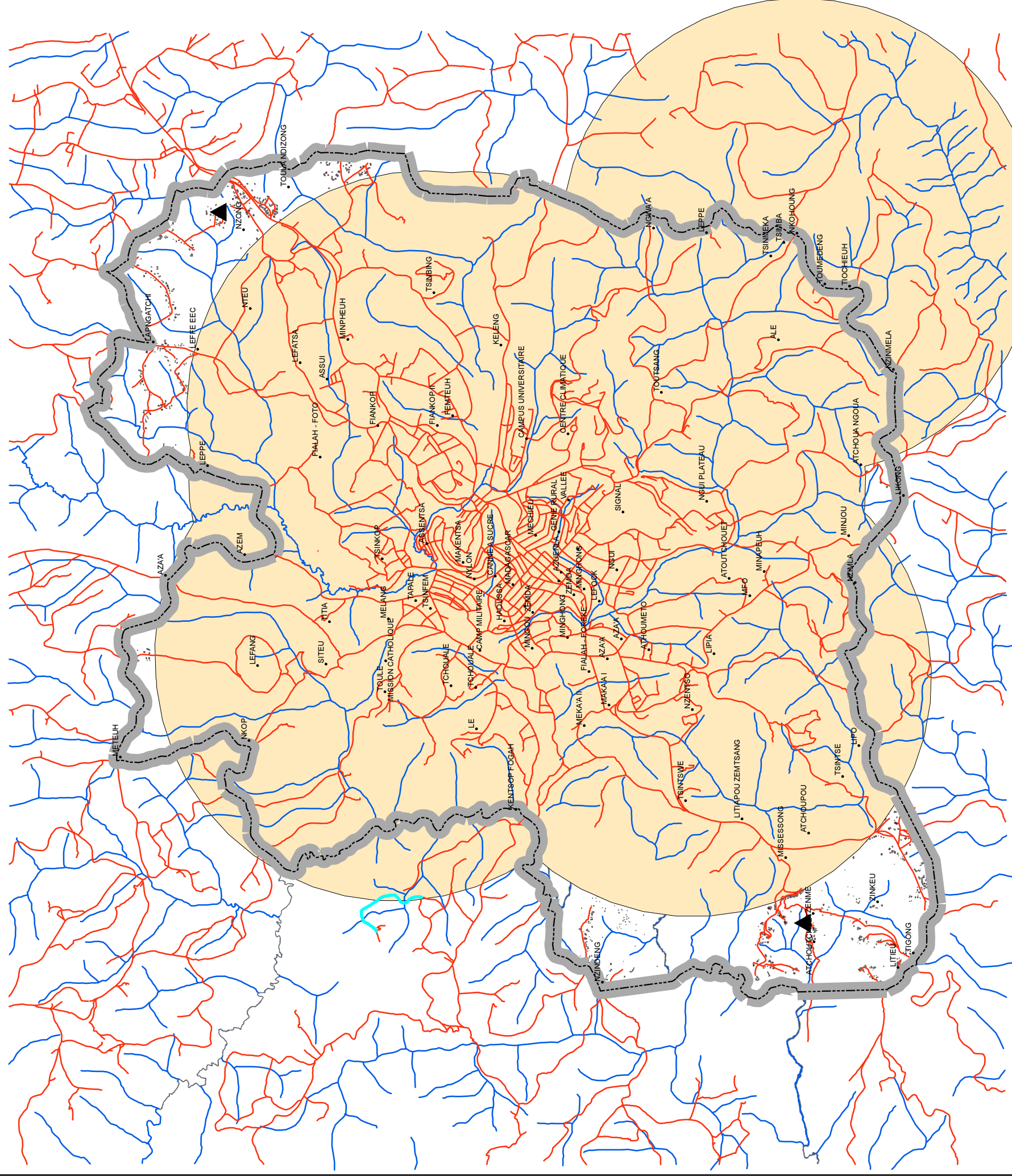


Carte de repartition et de prevision des etablissements secondaires à Dschang d'Ici 2035



LEGENDE

- ▲ ens_secondaire_projectée
- nom_quartier
- contour PU
- Route
- Hydro_line
- perimètre de couvertures enseignement secondaire
- hydro_surf
- Bati

1 centimeter = 450 meters