

PLAN D'OCCUPATION DES SOLS DE LA VILLE DE DSCHANG

Superficie: 5655 ha



KPP



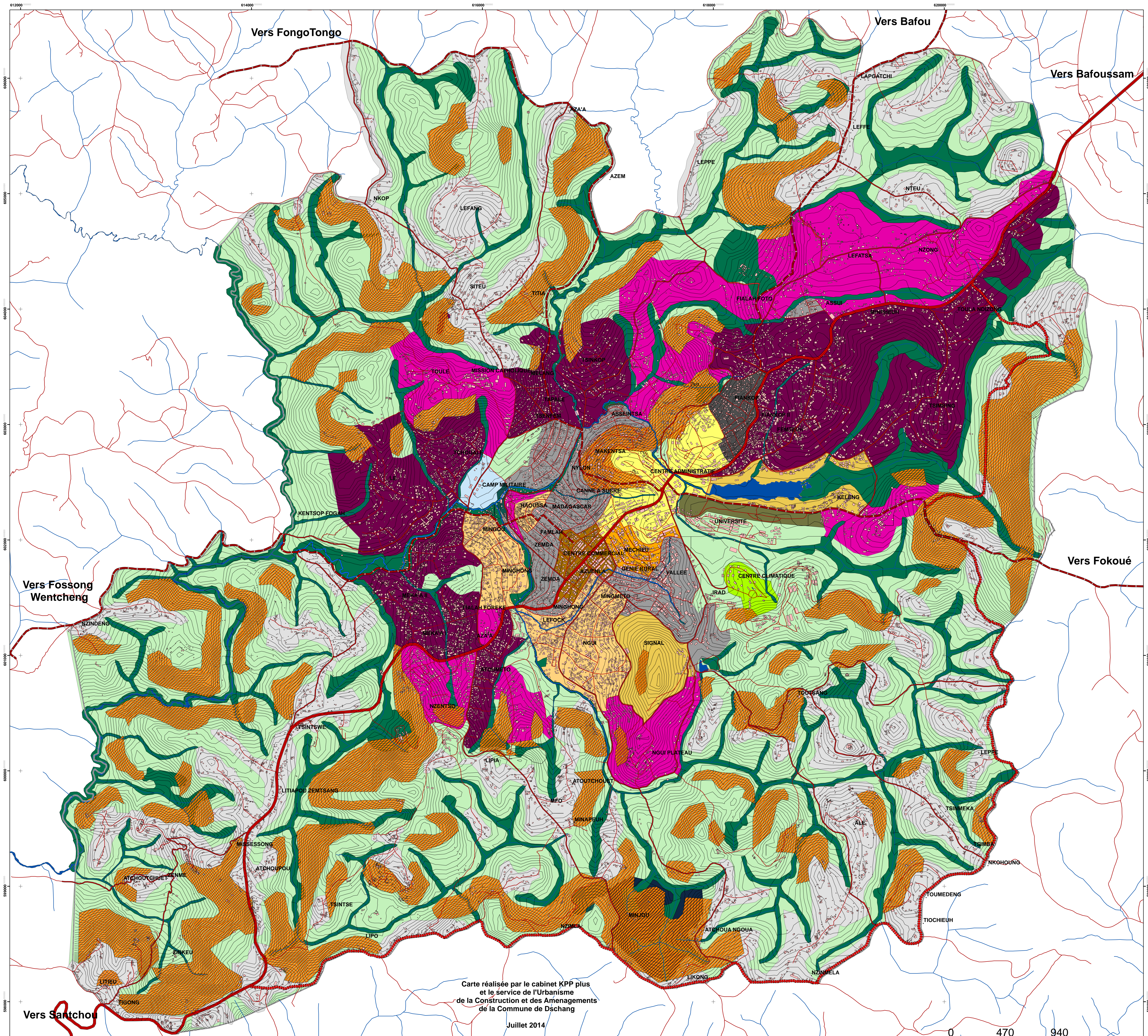
LEGENDE

- Voirie urbaine
- Cours d'eau
- Courbes_5m
- Départemental n°17 (emprise 22 m)
- Route Communal
- Voie de contournement (emprise 40 m)
- Voirie à réhabiliter
- Aménagement du drain
- contour périmètre urbain
- hydro_surf
- Bati
- Zone_a_risque (zone Nc)
- bas fond (zone Nf)
- Aerodrome
- Centre Climatique
- Decharge finale
- Prison
- ZAC (Zone AU)
- ZONE A1
- ZONE U1
- ZONE U2
- ZONE U4a
- ZONE U4b
- ZONE U3a
- ZONE U3b
- ZONE U3c
- ZONE_AU
- ZONE I1
- ZONE I2
- ZONE Nb
- ZONE M
- ZONE Na

Carte réalisée par le cabinet KPP plus
et le service de l'Urbanisme
de la Construction et des Aménagements
de la Commune de Dschang

Juillet 2014

0 470 940 1 880 2 820 3 760 Meters



Vers FongoTongo

Vers Bafou

Vers Bafoussam

Vers Fossong
Wentcheng

Vers Fokoué

Vers Santchou