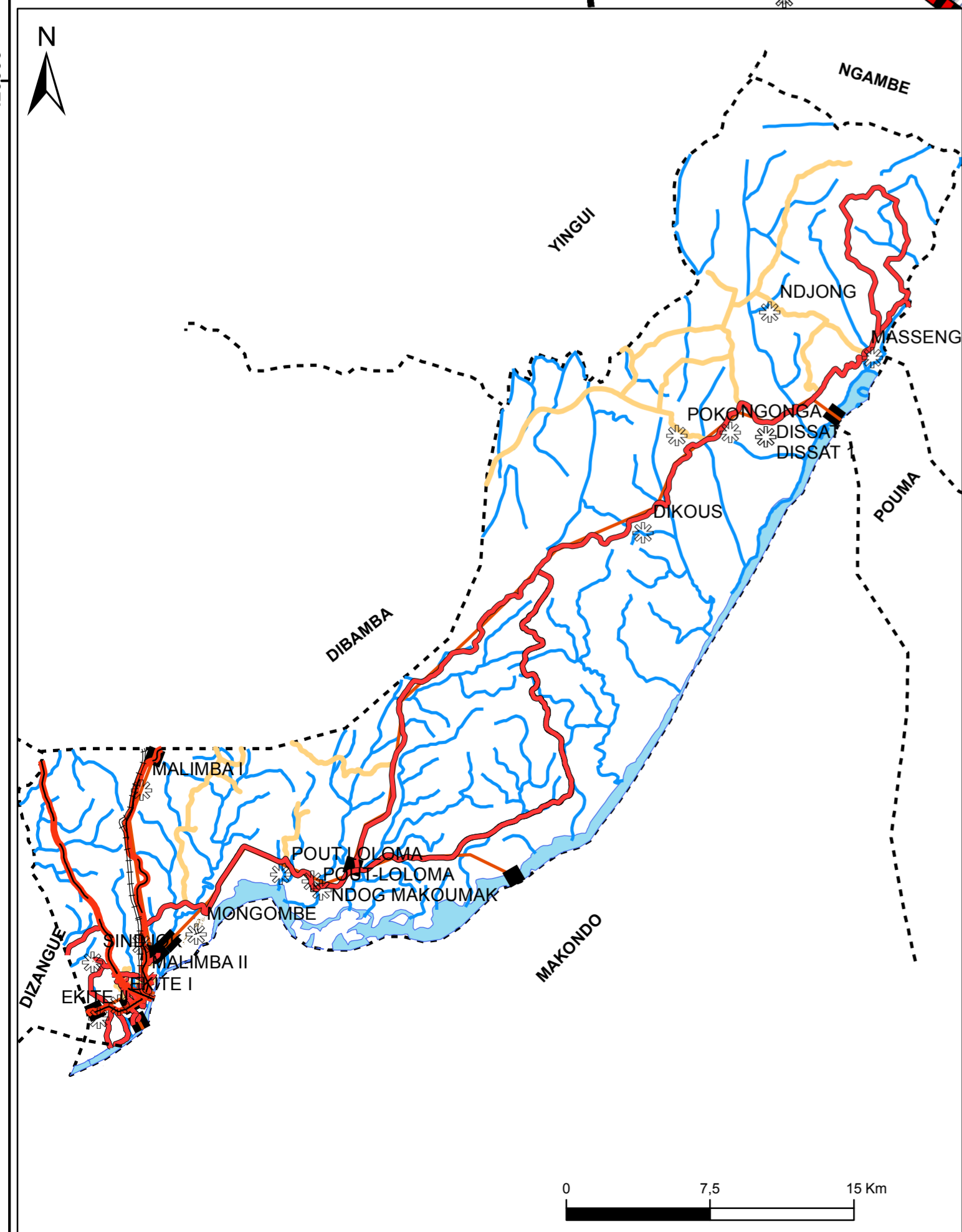
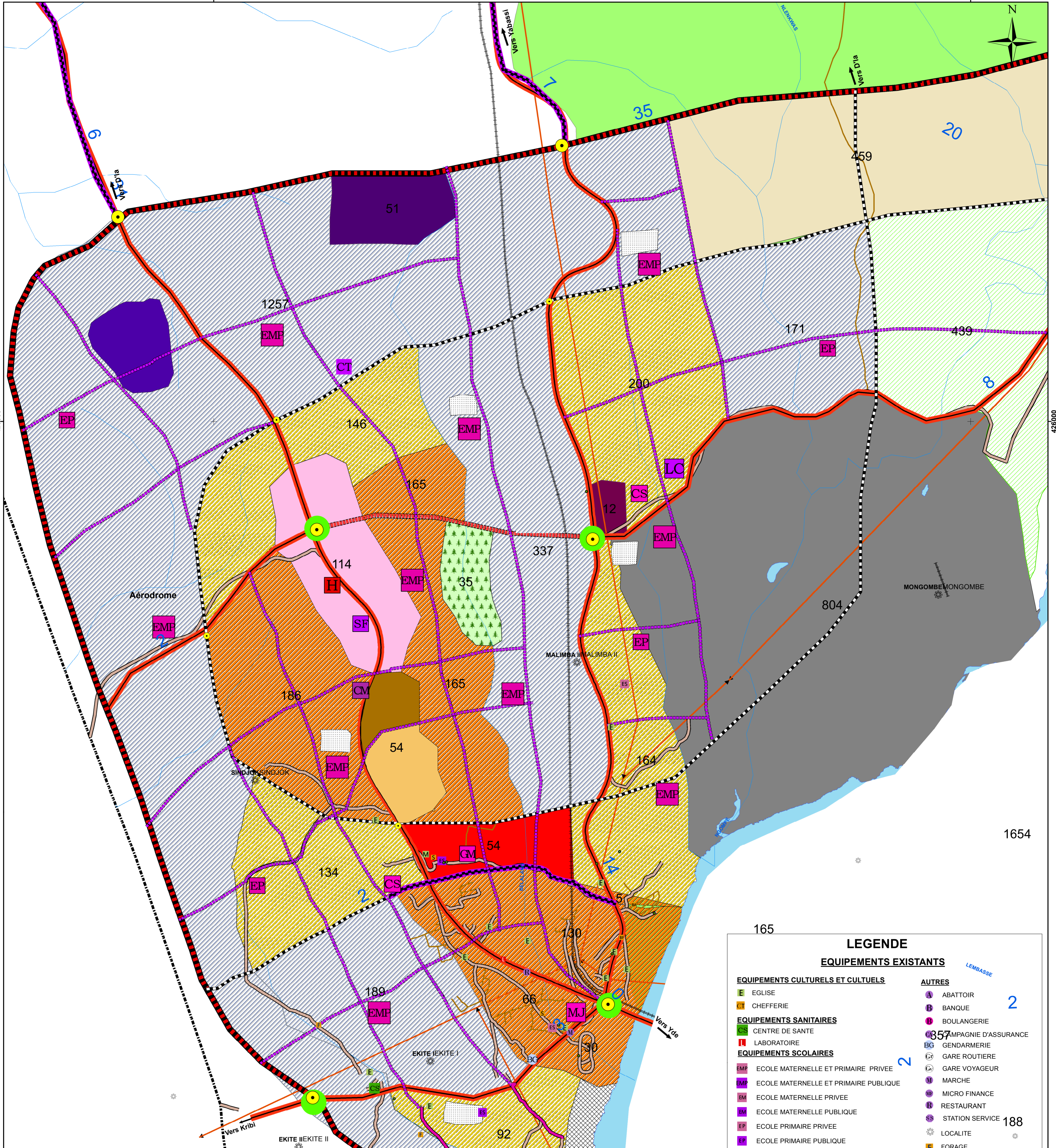


PLAN D'OCCUPATIONS DES SOLS DE LA COMMUNE D'ARRONDISSEMENT D'EDEA 2 HORIZON 2035 : VARIANTE D'AMENAGEMENT N°2A

620000

626000



LEGENDE

EQUIPEMENTS EXISTANTS

EQUIPEMENTS CULTURELS ET CULTUELS	AUTRES
E EGLISE	A ABATTOIR
C CHEFFERIE	B BANQUE
CS CENTRE DE SANTE	BOULANGERIE
L LABORATOIRE	AMPAGNIE D'ASSURANCE
EMP ECOLE MATERNELLE ET PRIMAIRE PRIVEE	CG GENDARMERIE
EM ECOLE MATERNELLE ET PRIMAIRE PUBLIQUE	GR GARE ROUTIERE
EM ECOLE MATERNELLE PRIVEE	GV GARE VOYAGEUR
EM ECOLE MATERNELLE PUBLIQUE	M MARCHE
EP ECOLE PRIMAIRE PRIVEE	MF MICRO FINANCE
EP ECOLE PRIMAIRE PUBLIQUE	R RESTAURANT
ES ENSEIGNEMENT SECONDAIRE	SS STATION SERVICE
ES Privé	LOCALITE
ES Public	F FORAGE
	BF BORNE FONTAINE
	BA BATIMENTS ADMINISTRATIFS
	S AIRE DE JEUX

LEGENDE

EQUIPEMENTS PROJES

VOIRIE ET RESEAU DIVERS	EQUIPEMENTS STRUCTURANTS
Localté	Cimetière
Carrefour	Aire de repos
Gare ferroviaire	Aérodrome
Auto route projetée	Zone universitaire
Boulevard périphérique	Zone technologique
Boulevard urbain à créer	Centre des affaires
Boulevard urbain à agrandir	Centre administratif
Voirie primaire à agrandir	Debarcadère
Voirie primaire à ouvrir	Complexe touristique
Voirie primaire	Industries moyennes et légères
Voirie secondaire	Port SEC
Voirie secondaire à ouvrir	Zone Industrielle lourde
Voirie secondaire à agrandir	Fleuve
Voirie tertiaire	UFA07002
Ligne électrique HT	Centre de service
Chemin de fer existant	Stade du Quartier
Rivière	
Limite du projet	
	ESPACE VERTS
	Bande verte
	Bois Communal ou Communautaire
	Parc urbain
	Reserve foncière Communale ou Communautaire
	Coulée verte
	SPORT ET LOISIR
	Centre multisport
	Parcours vita et sport nautique

SOURCE: EXTRAIT DU PROJET DU PDU D'EDEA
BET: GEFA & ENGINEERING-SARL
FEVRIER 2016