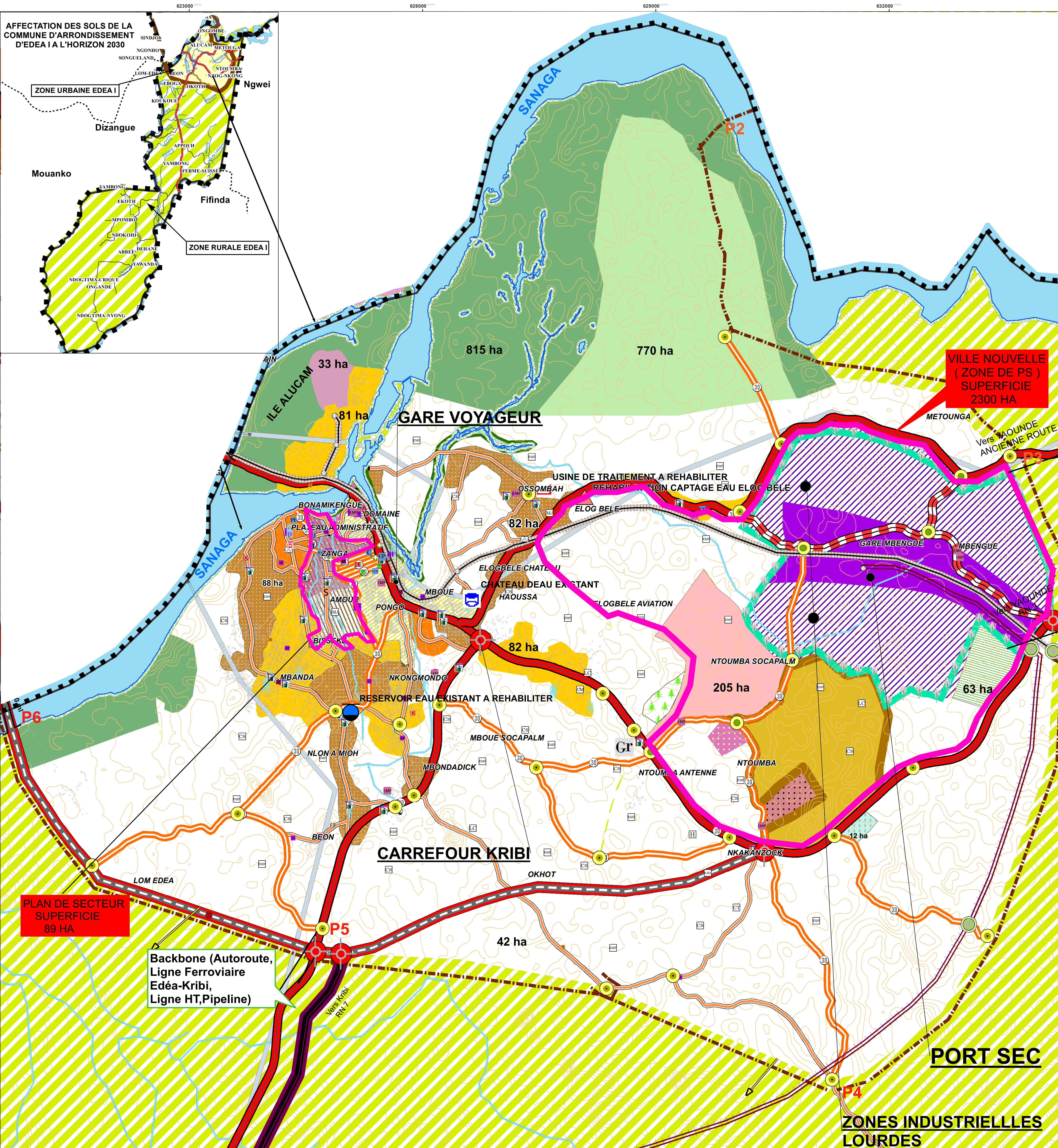


# PLAN D'OCCUPATION DU SOL D'EDEA 1 HORIZON 2035 MISE EN OEUVRE COURT TERME

**SUPERFICIE ZONE A URBANISER : 9883,22 HA**  
**POPULATION ESTIMÉE: 159 270 HABITANTS**



**Légende**

<p><b>EQUIPEMENTS ADMINISTRATIFS</b></p> <ul style="list-style-type: none"> <li>Prefecture</li> <li>Sous-Prefecture Edéa I</li> <li>Hôtel de ville</li> <li>Mairie d'Edéa I</li> <li>Tribunal</li> <li>Campost</li> <li>Camtel</li> <li>Centre d'état civil</li> <li>A1: Centre administratif</li> </ul> <p><b>EQUIPEMENTS MARCHANDS</b></p> <ul style="list-style-type: none"> <li>Peage d'Edéa II</li> <li>Marché</li> <li>Gare voyageur camrail</li> <li>Gare routière projeté</li> <li>Gare routière</li> <li>C1: Centre commercial</li> </ul>	<p><b>EQUIPEMENTS SOCIAUX COLLECTIFS</b></p> <p><b>EXISTANT</b></p> <ul style="list-style-type: none"> <li>Aire de jeux</li> <li>Stade municipal</li> <li>Cimetière</li> <li>Stationnement et traitement de boue et vidange</li> <li>Bibliothèque communal</li> <li>Centre multimedia</li> <li>Maison des jeunes</li> </ul> <p><b>PROJETE</b></p> <ul style="list-style-type: none"> <li>Maison des jeunes</li> <li>Centre multimedia</li> <li>Gymnase</li> <li>Salle de fête</li> <li>Sport nautique 2</li> </ul> <p><b>ZONES INCONSTRUCTIBLES</b></p> <ul style="list-style-type: none"> <li>E 1: emprise de chemin de fer: l = 35 m</li> <li>E 2: emprise de cours d'eau: l = 10 m</li> <li>E 3: emprise du Fleuve: l = 35 m</li> <li>E 4: emprise de la ligne électrique HT: l = 30 m</li> </ul>	<p><b>EQUIPEMENTS SANITAIRES</b></p> <p><b>EXISTANT</b></p> <ul style="list-style-type: none"> <li>Dispensaires</li> <li>Hopital Régional</li> <li>Hopital</li> <li>Laboratoires</li> <li>Pharmacies</li> <li>Cabinet médicaux</li> <li>Centre de sante intergre</li> </ul> <p><b>PROJETE</b></p> <ul style="list-style-type: none"> <li>Centre de sante intergre</li> <li>Hopital</li> </ul> <p><b>ZONES INDUSTRIELLES</b></p> <p><b>EXISTANT</b></p> <ul style="list-style-type: none"> <li>I1: Lourde</li> </ul> <p><b>PROJETE</b></p> <ul style="list-style-type: none"> <li>I2: lourde</li> <li>I3: portuaire (Port sec)</li> </ul>	<p><b>EQUIPEMENTS SCOLAIRES</b></p> <p><b>EXISTANT</b></p> <ul style="list-style-type: none"> <li>Ecole maternelle et primaire publique</li> <li>Ecole maternelle publique</li> <li>Ecole primaire publique</li> <li>Ecole maternelle et primaire</li> <li>Enseignement secondaire</li> <li>Lycee</li> <li>CETIC</li> </ul> <p><b>PROJETE</b></p> <ul style="list-style-type: none"> <li>Ecole primaire</li> <li>Ecole maternelle et primaire</li> <li>CETIC</li> <li>Lycee</li> </ul> <p><b>EQUIPEMENTS SECURITAIRES</b></p> <ul style="list-style-type: none"> <li>Commissariat</li> <li>Gendarmerie</li> <li>Camp militaire</li> <li>Commissariat du 2ème Arr</li> </ul>	<p><b>VOIRIE ET RESEAUX DIVERS</b></p> <ul style="list-style-type: none"> <li>Antenne</li> <li>Transformateur</li> <li>Carrefour projeté</li> <li>Echangeur</li> <li>Carrefour giratoire</li> <li>Pont</li> <li>voie de contournement</li> <li>Ligne électrique HT</li> <li>Chemin de fer</li> <li>Chemin de fer Edéa-Kribi</li> <li>Autouroute Edéa-Kribi</li> <li>Voierprimaire à agrandir</li> <li>Voier primaire à créer</li> <li>boulevard urbain</li> <li>Voier secondaire à agrandir</li> </ul>	<p><b>ZONES NATURELLES</b></p> <ul style="list-style-type: none"> <li>NC: Parc urbain</li> <li>NC: Aire de repos</li> <li>NC: Bande verte</li> <li>NC: Bois projeté</li> <li>NO: Naturelle Ordinaire</li> <li>Na: Agriculture périurbaine</li> </ul> <p><b>ZONES D'HABITATS</b></p> <p><b>EXISTANT</b></p> <ul style="list-style-type: none"> <li>U1: dense</li> <li>U2: planifié</li> <li>U3: mixte</li> <li>U4: Précaire à restructurer (PS)</li> <li>HR: habitat rural</li> </ul>	<p><b>ZONES PARTICULIERES</b></p> <ul style="list-style-type: none"> <li>P3: Complexe touristique</li> <li>P5: Centre multi sport</li> <li>P1: Zone universitaire</li> <li>P8: Parcours vita</li> <li>P7: Debarcadère</li> <li>P6: Logements sociaux</li> </ul> <p><b>AUTRES</b></p> <ul style="list-style-type: none"> <li>Limite CA Edéa I ET CA Edéa II</li> <li>Limite de la CUED</li> <li>limite du périmètre urbain d'Edéa I</li> <li>Courbes de niveaux</li> <li>Fleuve</li> <li>Cours d'eau</li> <li>Bâtiments</li> <li>Pont à créer</li> <li>Poussée d'urbanisation</li> </ul>	<p><b>POINTS DE REPERE GEOGRAPHIQUE</b></p> <table border="1"> <thead> <tr> <th>POINT</th> <th>X</th> <th>Y</th> </tr> </thead> <tbody> <tr> <td>P1</td> <td>630584</td> <td>425963</td> </tr> <tr> <td>P2</td> <td>629893</td> <td>425669</td> </tr> <tr> <td>P3</td> <td>633554</td> <td>421251</td> </tr> <tr> <td>P4</td> <td>631259</td> <td>413233</td> </tr> <tr> <td>P5</td> <td>624631</td> <td>414879</td> </tr> <tr> <td>P6</td> <td>620717</td> <td>417771</td> </tr> </tbody> </table> <p>Echelle 1/10 000</p> <p>Coordinate System: WGS 1984 UTM, Zone 32 North, Meter Projection: Transverse Mercator Datum: WGS 1984 Units: Meter</p> <p>SOURCE: EXTRAIT DU PROJET DU PDU D'EDEA BET: GEFA &amp; ENGINEERING-SARL OCTOBRE 2016</p>	POINT	X	Y	P1	630584	425963	P2	629893	425669	P3	633554	421251	P4	631259	413233	P5	624631	414879	P6	620717	417771
POINT	X	Y																										
P1	630584	425963																										
P2	629893	425669																										
P3	633554	421251																										
P4	631259	413233																										
P5	624631	414879																										
P6	620717	417771																										