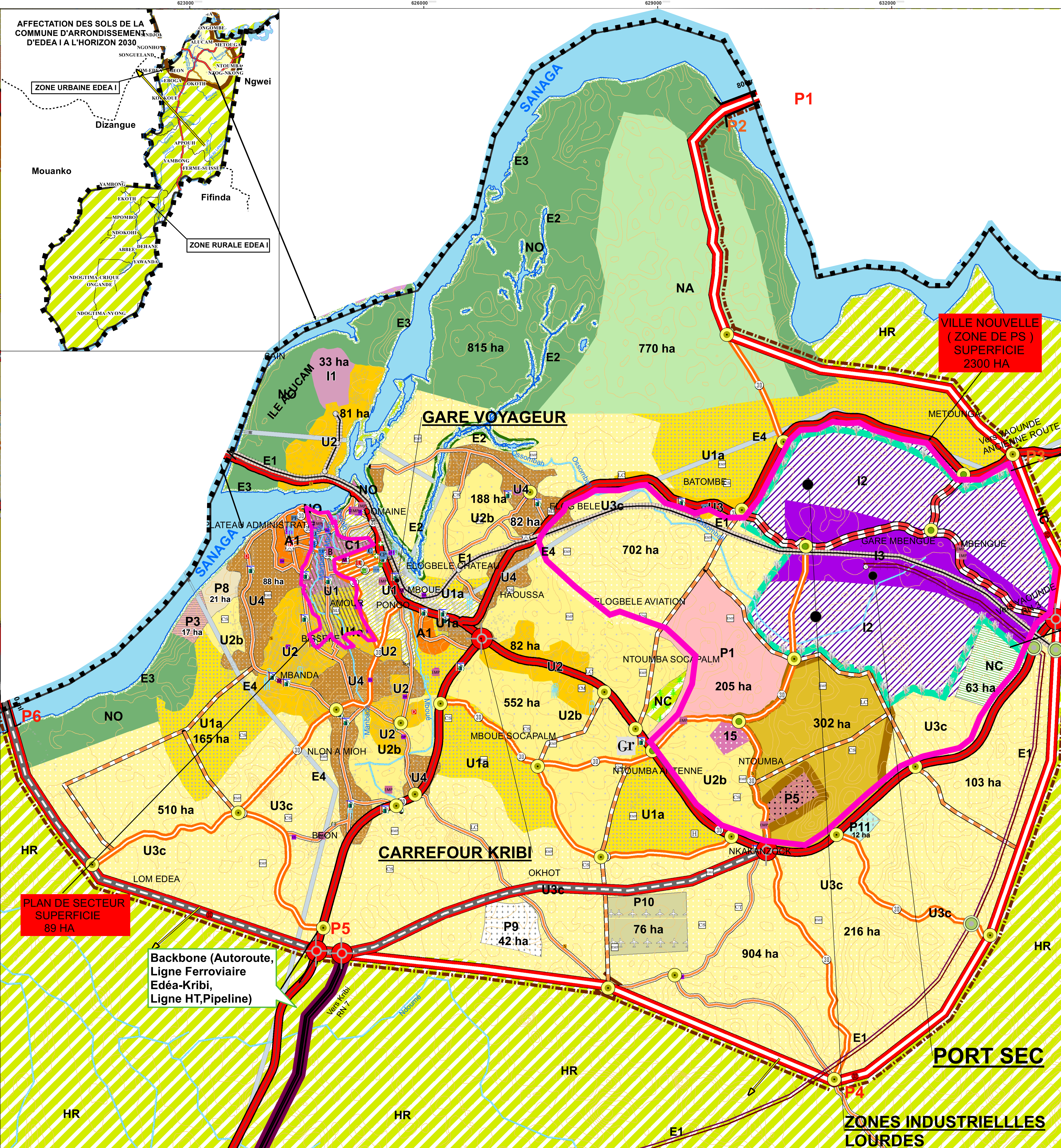


# PLAN D'OCCUPATION DU SOL D'EDEA 1 HORIZON 2035

## CARTE : PLAN REGLEMENTAIRE

**SUPERFICIE ZONE A URBANISER : 9883,22 HA**  
**POPULATION ESTIMÉE: 159 270 HABITANTS**



### Légende

#### EQUIPEMENTS ADMINISTRATIFS

- Prefecture
- Sous-Prefecture Edéa I
- Hôtel de ville
- Mairie d'Edéa I
- Tribunal
- Campost
- Camtel
- Centre d'état civil
- A1: Centre administratif

#### EQUIPEMENTS MARCHANDS

- Peage d'Edéa II
- Marché
- Gare voyageur camrail
- Gare routière projeté
- Gare routière
- C1: Centre commercial

#### EQUIPEMENTS SOCIAUX COLLECTIFS

**EXISTANT**

- Aire de jeux
- Stade municipal
- Cimetière
- Stationnement et traitement de boue et vidange
- Bibliothèque communal
- Centre multimedia
- Maison des jeunes

**PROJETE**

- Maison des jeunes
- Centre multimedia
- Gymnase
- Salle de fête
- Sport nautique 2

#### ZONES INCONSTRUCTIBLES

- E1: emprise de chemin de fer : l = 35 m
- E2: emprise de cours d'eau: l = 10 m
- E3: emprise du Fleuve: l = 35 m
- E4: emprise de la ligne électrique HT: l = 30 m

#### EQUIPEMENTS SANITAIRES

**EXISTANT**

- Dispensaires
- Hôpital Régional
- Hôpital
- Laboratoires
- Pharmacies
- Cabinets médicaux
- Centre de sante intergre

**PROJETE**

- Centre de sante intergre
- Hôpital

#### ZONES INDUSTRIELLES

**EXISTANT**

- I1: Lourde
- I2: lourde
- I3: portuaire (Port sec)

**PROJETE**

- I2: lourde

#### EQUIPEMENTS SECURITAIRES

- Commissariat
- Gendarmerie
- Camp militaire
- Commissariat du 2ième Arr

#### EQUIPEMENTS SCOLAIRES

**EXISTANT**

- Ecole maternelle et primaire publique
- Ecole maternelle publique
- Ecole primaire publique
- Ecole maternelle et primaire
- Enseignement secondaire
- Lycee
- CETIC

**PROJETE**

- Ecole primaire
- Ecole maternelle et primaire
- CETIC
- Lycee

#### VOIRIE ET RESEAUX DIVERS

- Antenne
- Transformateur
- Carrefour projeté
- Echangeur
- Carrefour giratoire
- Pont
- voie de contournement
- Ligne électrique HT
- Chemin de fer
- Chemin de fer Edéa-Kribi
- Autouroute Edéa-Kribi
- Boulevard périphérique
- Voirie primaire à agrandir
- Voirie primaire à créer
- boulevard urbain
- Voirie secondaire à agrandir
- Voirie secondaire à créer

#### ZONES NATURELLES

- NC: Parc urbain
- NC: Aire de repos
- NC: Bande verte
- NC: Bois projeté
- NO: Naturelle Ordinaire
- Na: Agriculture périurbaine

#### ZONES D'HABITATS

**EXISTANT**

- U1: dense
- U2: planifié
- U3: mixte
- U4: Précaire à restructurer (PS)

**PROJETE**

- U1a: forte densité
- U1b: moyenne densité
- U1c: faible densité

#### ZONES PARTICULIERES

- P3: Complexe touristique
- P5: Centre multi sport
- P1: Zone universitaire
- P8: Parcours vita
- P7: Debarcadère
- P9: Cimetière
- P6: Logements sociaux
- P10: héliport

#### AUTRES

- Limite CA Edéa I ET CA Edéa II
- Limite de la CUED
- limite du périmètre urbain d'Edéa I
- Courbes de niveauux
- Fleuve
- Cours d'eau
- Bâtiments
- Pont à créer
- Poussée d'urbanisation

#### POINTS DE REPERE GEOGRAPHIQUE

POINT	X	Y
P1	630584	425963
P2	629893	425669
P3	633554	421251
P4	631259	413233
P5	624631	414879
P6	620717	417771

Echelle 1/10 000

SOURCE: EXTRAIT DU PROJET DU PDU D'EDEA  
 BET: GEFA & ENGINEERING-SARL  
 OCTOBRE 2016