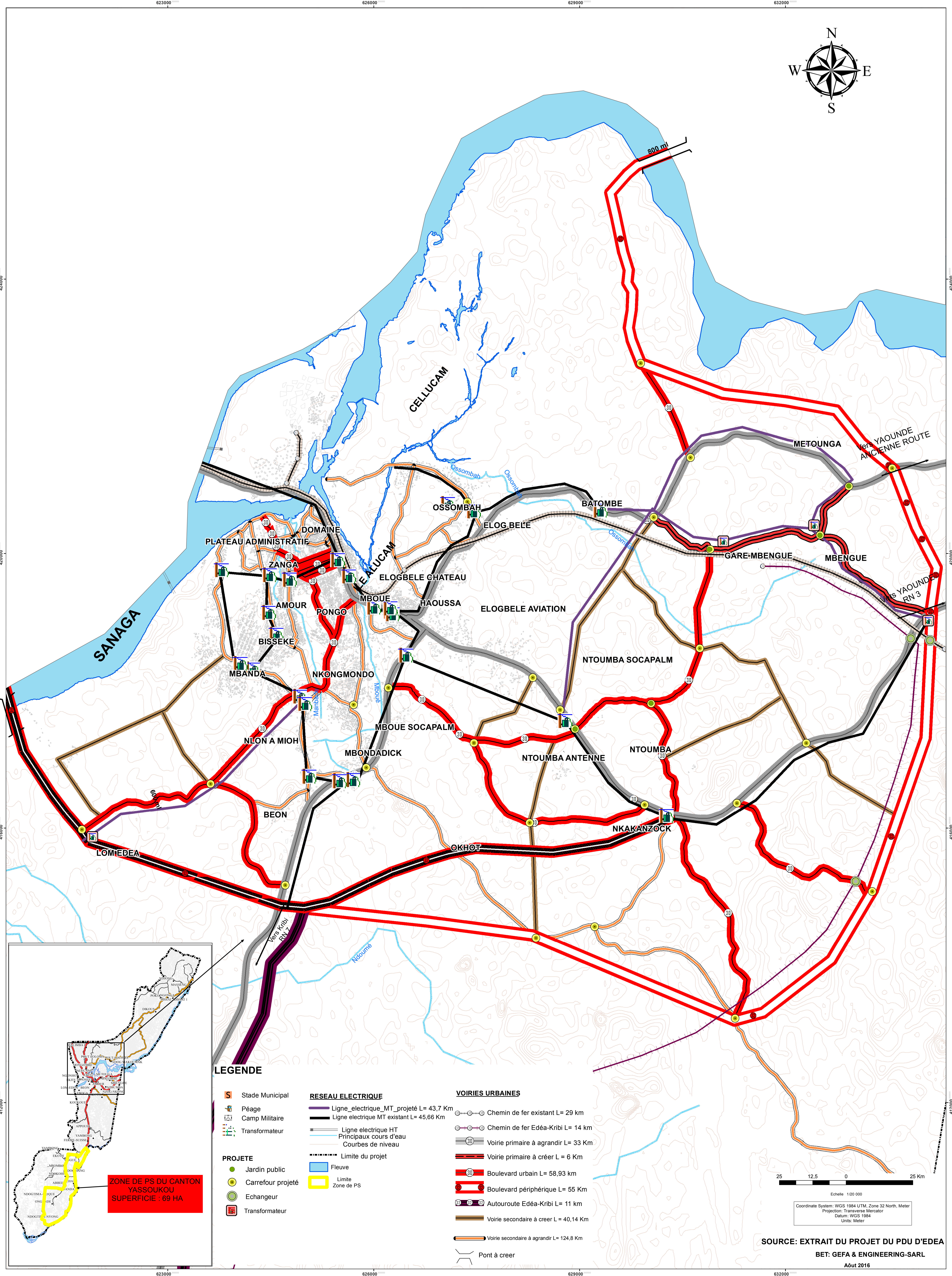


PLAN D'OCCUPATION DES SOLS D'EDEA 1 HORIZON 2035: CARTE : RESEAU ELECTRIQUE

SUPERFICIE ZONE A URBANISER : 9883,22 HA
POPULATION ESTIMEE: 159 270 HABITANTS



LEGENDE

- Stade Municipal
 - Péage
 - Camp Militaire
 - Transformateur
- PROJETE**
- Jardin public
 - Carrefour projeté
 - Echangeur
 - Transformateur

- RESEAU ELECTRIQUE**
- Ligne électrique MT projeté L= 43,7 Km
 - Ligne électrique MT existant L= 45,66 Km
 - Ligne électrique HT
 - Principaux cours d'eau
 - Courbes de niveau
 - Limite du projet
 - Fleuve
 - Limite Zone de PS

- VOIRIES URBAINES**
- Chemin de fer existant L= 29 km
 - Chemin de fer Edéa-Kribi L= 14 km
 - Voirie primaire à agrandir L= 33 Km
 - Voirie primaire à créer L= 6 Km
 - Boulevard urbain L= 58,93 km
 - Boulevard périphérique L= 55 Km
 - Autoroute Edéa-Kribi L= 11 km
 - Voirie secondaire à créer L= 40,14 Km
 - Voirie secondaire à agrandir L= 124,8 Km
 - Pont à créer

Echelle 1:20 000

25 12,5 0 25 Km

Coordinate System: WGS 1984 UTM, Zone 32 North, Meter
Projection: Transverse Mercator
Datum: WGS 1984
Units: Meter

SOURCE: EXTRAIT DU PROJET DU PDU D'EDEA
BET: GEFA & ENGINEERING-SARL
Aôut 2016