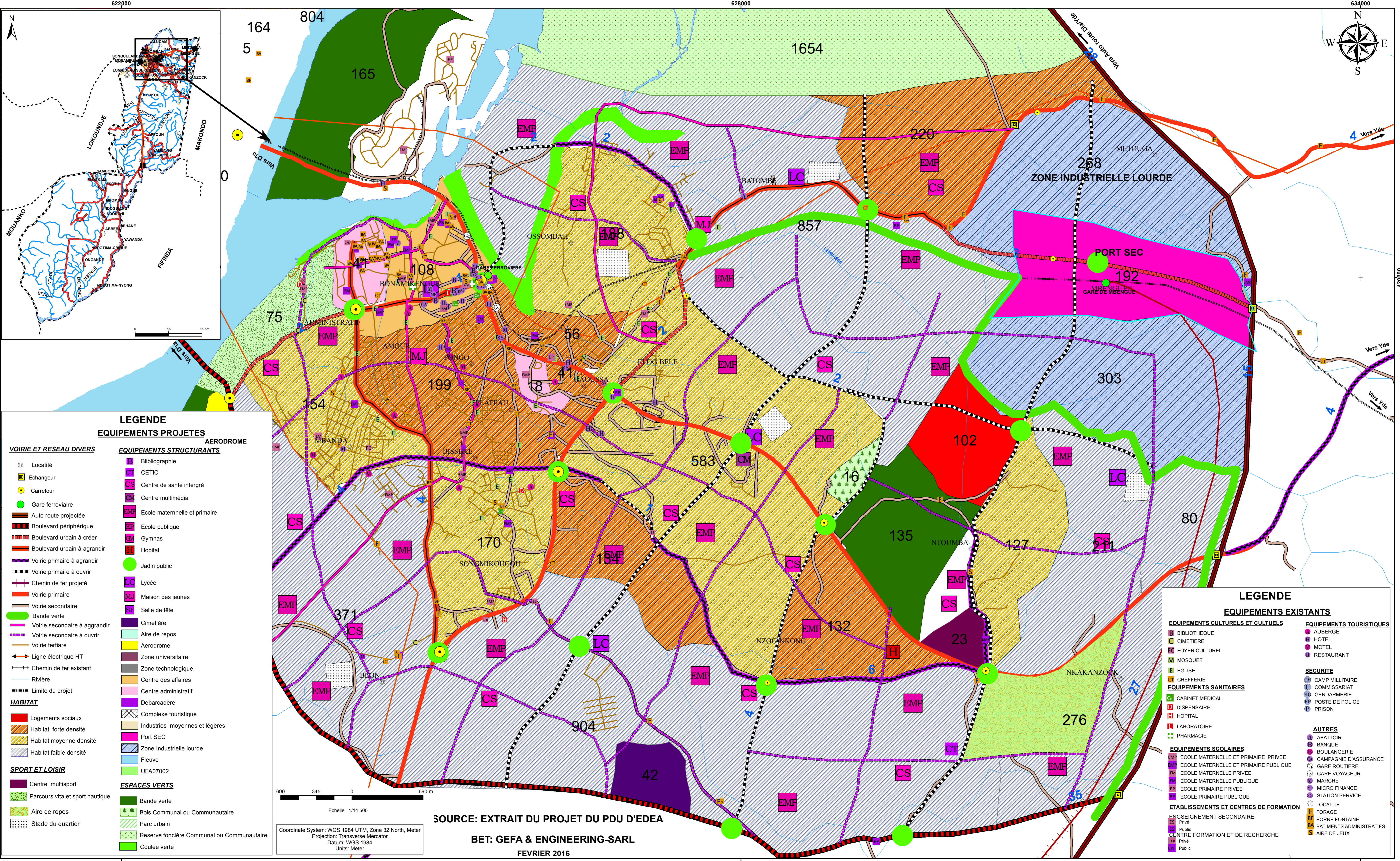


PLAN D'OCCUPATIONS DES SOLS DE LA COMMUNE D'ARRONDISSEMENT D'EDEA 1 HORIZON 2035 : VARIANTE D'AMENAGEMENT N°2A



LEGENDE EQUIPEMENTS PROJETES

VOIRIE ET RESEAU DIVERS		EQUIPEMENTS STRUCTURANTS	
●	Localité	📖	Bibliographie
🔄	Echangeur	🏠	CETIC
🟡	Carrefour	🏥	Centre de santé intégré
🟢	Gare ferroviaire	📺	Centre multimédia
🛣️	Auto route projetée	🎓	Ecole maternelle et primaire
🛣️	Boulevard périphérique	🎓	Ecole publique
🛣️	Boulevard urbain à créer	🎓	Gymnas
🛣️	Boulevard urbain à agrandir	🏥	Hopital
🛣️	Voirie primaire à agrandir	🌳	Jardin public
🛣️	Voirie primaire à ouvrir	🎓	Lycée
🛣️	Chemin de fer projeté	🏠	Maison des jeunes
🛣️	Voirie primaire	🎓	Salle de fête
🛣️	Voirie secondaire	🏠	Cimetière
🟢	Bande verte	🏠	Aire de repos
🛣️	Voirie secondaire à agrandir	🏠	Aerodrome
🛣️	Voirie secondaire à ouvrir	🏠	Zone universitaire
🛣️	Voirie tertiaire	🏠	Zone technologique
⚡	Ligne électrique HT	🏠	Centre des affaires
🛣️	Chemin de fer existant	🏠	Centre administratif
🌊	Rivière	🏠	Debarcadere
—	Limite du projet	🏠	Complexe touristique
HABITAT		🏠	Industries moyennes et légères
🏠	Logements sociaux	🏠	Port SEC
🏠	Habitat forte densité	🏠	Zone Industrielle lourde
🏠	Habitat moyenne densité	🌊	Fleuve
🏠	Habitat faible densité	🌊	UFA07002
SPORT ET LOISIR		ESPACES VERTS	
🏠	Centre multisport	🌳	Bande verte
🌊	Parcours vita et sport nautique	🌳	Bois Communal ou Communautaire
🏠	Aire de repos	🌳	Parc urbain
🏠	Stade du quartier	🌳	Reserve foncière Communal ou Communautaire
		🌳	Coulée verte

LEGENDE EQUIPEMENTS EXISTANTS

EQUIPEMENTS CULTURELS ET CULTUELS		EQUIPEMENTS TOURISTIQUES	
📖	BIBLIOTHEQUE	🏠	AUBERGE
🏠	CIMETIERE	🏠	HOTEL
🏠	FOYER CULTUREL	🏠	MOTEL
🏠	MOSQUEE	🏠	RESTAURANT
🏠	EGLISE	SECURITE	
🏠	CHEFFERIE	🏠	CAMP MILITAIRE
EQUIPEMENTS SANITAIRES		🏠	COMMISSARIAT
🏠	CABINET MEDICAL	🏠	GENDARMERIE
🏠	DISPENSIAIRE	🏠	POSTE DE POLICE
🏠	HOPITAL	🏠	PRISON
🏠	LABORATOIRE	AUTRES	
🏠	PHARMACIE	🏠	ABATTOIR
EQUIPEMENTS SCOLAIRES		🏠	BANQUE
🏠	ECOLE MATERNELLE ET PRIMAIRE PRIVEE	🏠	BOULANGERIE
🏠	ECOLE MATERNELLE ET PRIMAIRE PUBLIQUE	🏠	CAMPAGNE D'ASSURANCE
🏠	ECOLE MATERNELLE PRIVEE	🏠	GARE ROUTIERE
🏠	ECOLE MATERNELLE PUBLIQUE	🏠	GARE VOYAGEUR
🏠	ECOLE PRIMAIRE PRIVEE	🏠	MARCHE
🏠	ECOLE PRIMAIRE PUBLIQUE	🏠	MICRO FINANCE
🏠	ECOLE PRIMAIRE PRIVEE	🏠	STATION SERVICE
🏠	ECOLE PRIMAIRE PUBLIQUE	ETABLISSEMENTS ET CENTRES DE FORMATION	
🏠	ENSEIGNEMENT SECONDAIRE	🏠	LOCALITE
🏠	Privé	🏠	FORAGE
🏠	Public	🏠	BORNE FONTAINE
🏠	CENTRE FORMATION ET DE RECHERCHE	🏠	BATIMENTS ADMINISTRATIFS
🏠	Privé	🏠	AIRE DE JEUX
🏠	Public		

622000 628000 634000
 Echelle 1/14 500
 Coordinate System: WGS 1984 UTM, Zone 32 North, Meter
 Projection: Transverse Mercator
 Datum: WGS 1984
 Units: Meter

SOURCE: EXTRAIT DU PROJET DU PDU D'EDEA
 BET: GEFA & ENGINEERING-SARL
 FEVRIER 2016

622000 628000 634000