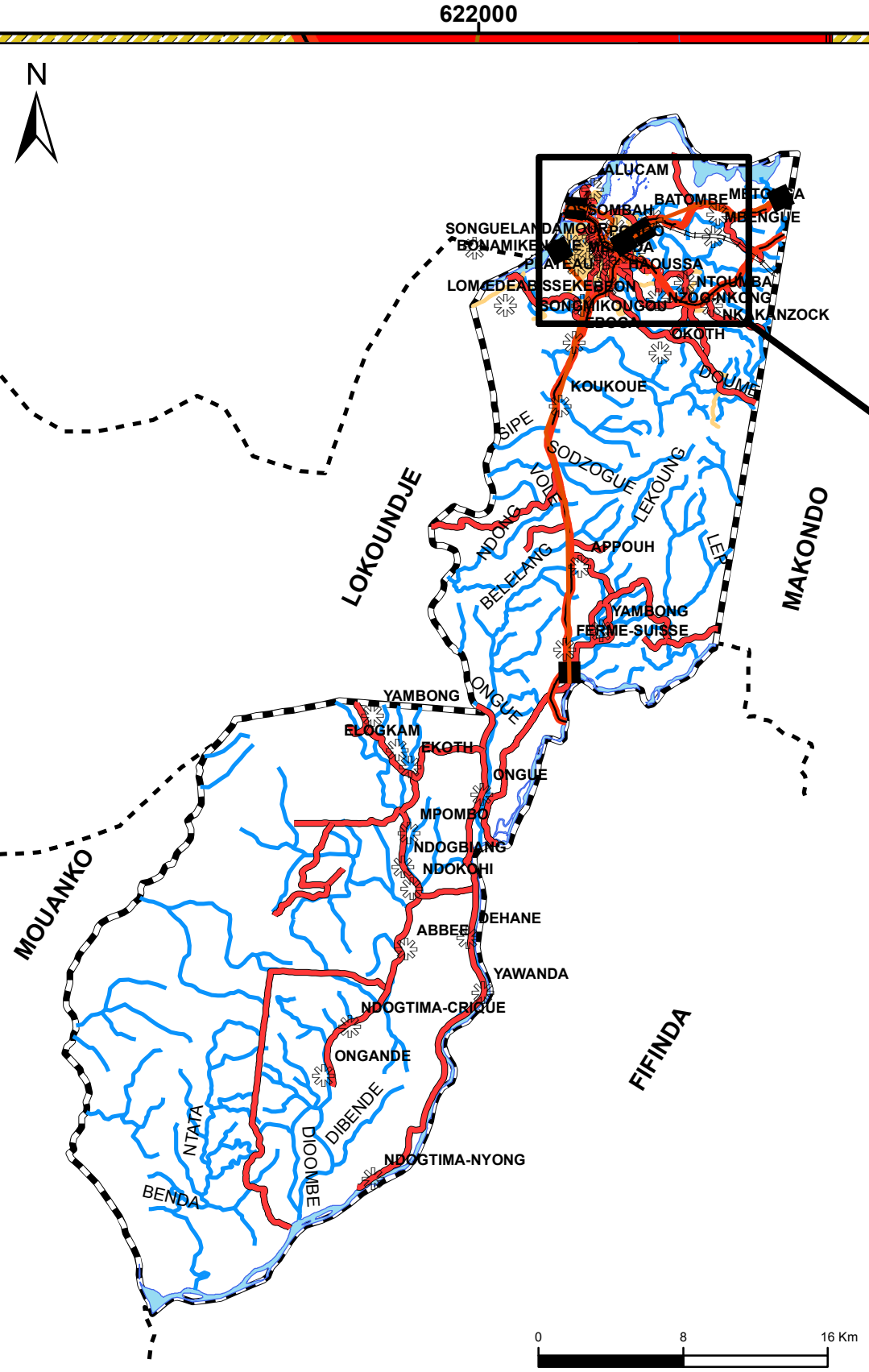
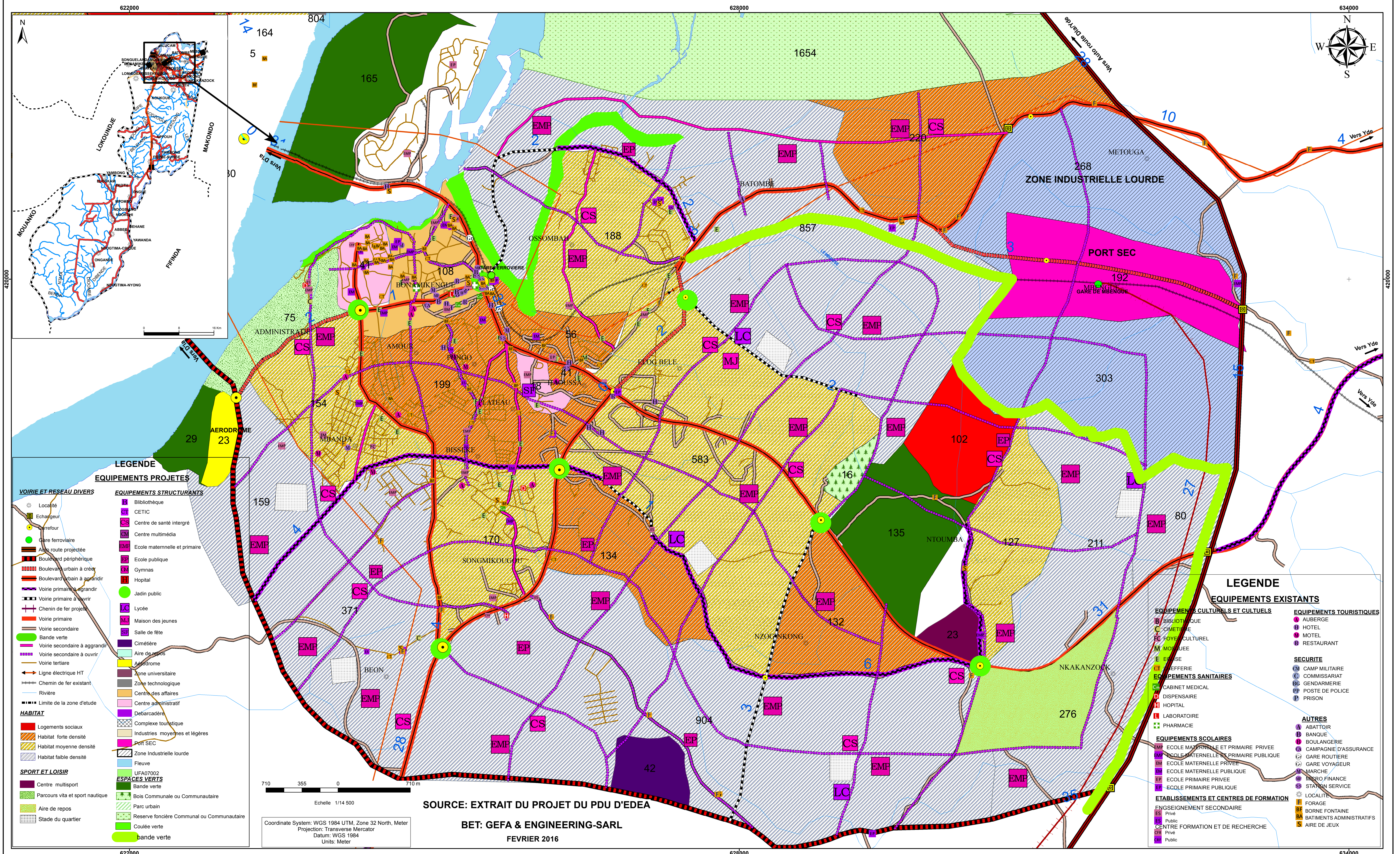


# PLAN D'OCCUPATIONS DES SOLS DE LA COMMUNE D'ARRONDISSEMENT D'EDEA 1 HORIZON 2035 : VARIANTE D'AMENAGEMENT N°2B



## LEGENDE

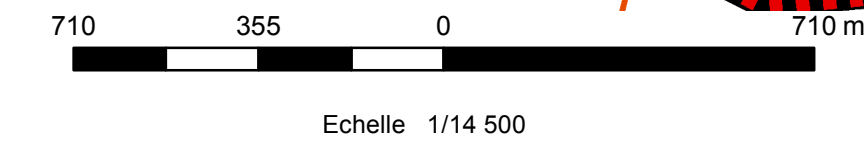
### EQUIPEMENTS PROJES

- VOIRIE ET RESEAU DIVERS**
  - Localité
  - Echangeur
  - Arrefour
  - Care ferroviaire
  - Autoroute projetée
  - Boulevard périphérique
  - Boulevard urbain à créer
  - Boulevard urbain à agrandir
  - Voie primaire à agrandir
  - Voie primaire à ouvrir
  - Chemin de fer projeté
  - Voie primaire
  - Voie secondaire
  - Bande verte
  - Voie secondaire à agrandir
  - Voie secondaire à ouvrir
  - Voie tertiaire
  - Ligne électrique HT
  - Chemin de fer existant
  - Rivière
  - Limite de la zone d'étude
- HABITAT**
  - Logements sociaux
  - Habitat forte densité
  - Habitat moyenne densité
  - Habitat faible densité
- SPORT ET LOISIR**
  - Centre multisport
  - Parcours vita et sport nautique
  - Aire de repos
  - Stade du quartier
- EQUIPEMENTS STRUCTURANTS**
  - Bibliothèque
  - CETIC
  - Centre de santé intégré
  - Centre multimédia
  - Ecole maternelle et primaire
  - Ecole publique
  - Gymnas
  - Hopital
  - Jardin public
  - Lycée
  - Maison des jeunes
  - Salle de fête
  - Cimetière
  - Aire de repos
  - Aérodrome
  - Zone universitaire
  - Zone technologique
  - Centre des affaires
  - Centre administratif
  - Debarcadère
  - Complexe touristique
  - Industries moyennes et légères
  - Port SEC
  - Zone Industrielle lourde
  - Fleuve
  - UFA07002
  - ESPACE VERTS
  - Bande verte
  - Bois Communale ou Communautaire
  - Parc urbain
  - Reserve foncière Communal ou Communautaire
  - Coulée verte
  - bande verte

## LEGENDE

### EQUIPEMENTS EXISTANTS

- EQUIPEMENTS CULTURELS ET CULTUELS**
  - BIBLIOTHEQUE
  - CIMETIERE
  - FOYER CULTUREL
  - MOSQUEE
  - EMISE
  - FERFERRIE
- EQUIPEMENTS SANITAIRES**
  - CABINET MEDICAL
  - DISPENSNAIRE
  - HOPITAL
  - LABORATOIRE
  - PHARMACIE
- EQUIPEMENTS SCOLAIRES**
  - ECOLE MATERNELLE ET PRIMAIRE PRIVEE
  - ECOLE MATERNELLE ET PRIMAIRE PUBLIQUE
  - ECOLE MATERNELLE PRIVEE
  - ECOLE MATERNELLE PUBLIQUE
  - ECOLE PRIMAIRE PRIVEE
  - ECOLE PRIMAIRE PUBLIQUE
- ETABLISSEMENTS ET CENTRES DE FORMATION**
  - ENSEIGNEMENT SECONDAIRE
  - ES Privé
  - ES Public
  - CFR Privé
  - CFR Public
  - CENTRE FORMATION ET DE RECHERCHE
- EQUIPEMENTS TOURISTIQUES**
  - AUBERGE
  - HOTEL
  - MOTEL
  - RESTAURANT
- SECURITE**
  - CAMP MILITAIRE
  - COMMISSARIAT
  - GENDARMERIE
  - POSTE DE POLICE
  - PRISON
- AUTRES**
  - ABATTOIR
  - BANQUE
  - BOULANGERIE
  - CAMPAGNE D'ASSURANCE
  - GARE ROUTIERE
  - GARE VOYAGEUR
  - MARCHE
  - MICRO FINANCE
  - STATION SERVICE
  - LOCALITE
  - FORAGE
  - BORNE FONTAINE
  - BATIMENTS ADMINISTRATIFS
  - AIRE DE JEUX



Coordinate System: WGS 1984 UTM, Zone 32 North, Meter  
 Projection: Transverse Mercator  
 Datum: WGS 1984  
 Units: Meter

SOURCE: EXTRAIT DU PROJET DU PDU D'EDEA

BET: GEFA & ENGINEERING-SARL  
 FEVRIER 2016