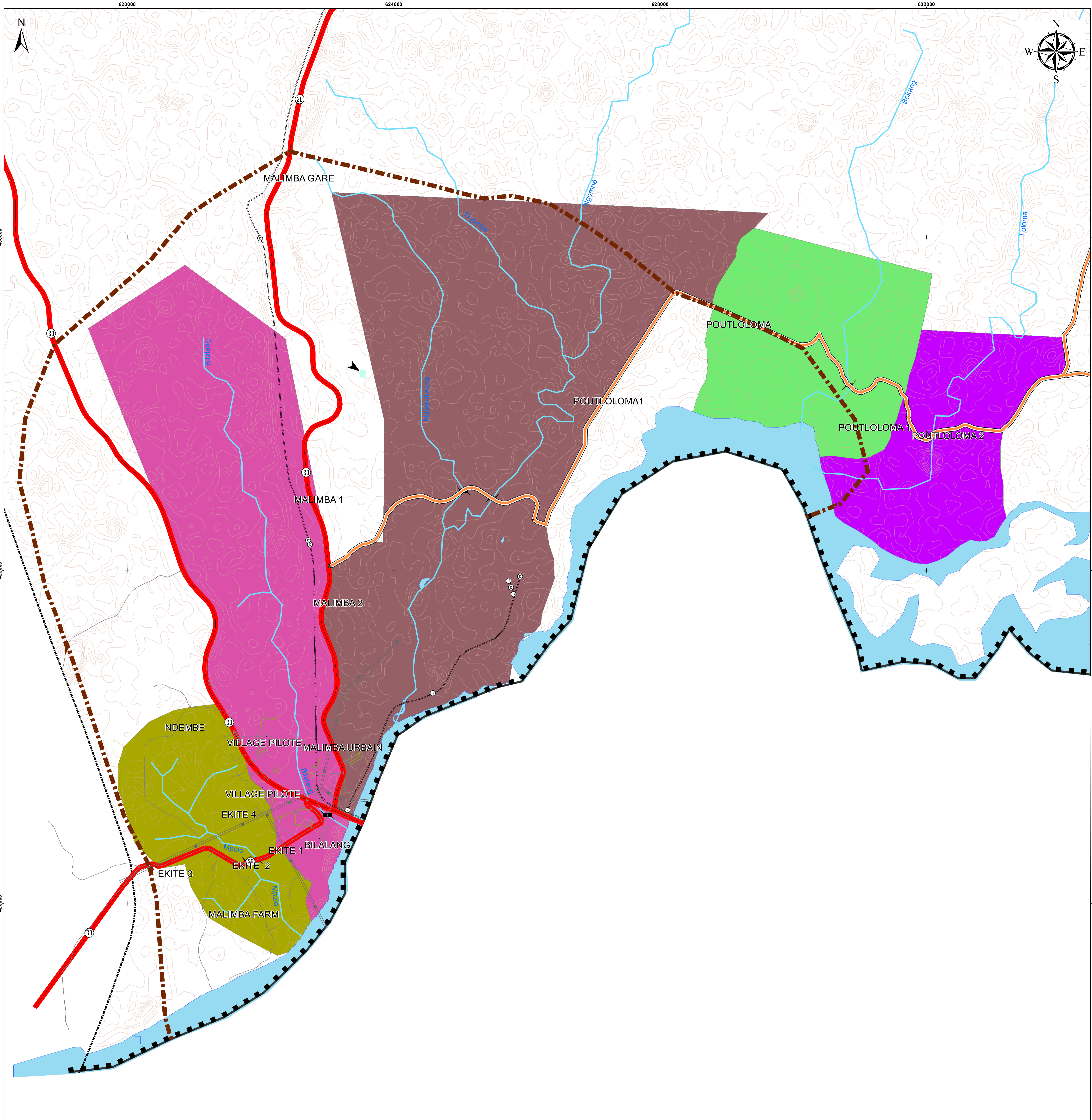
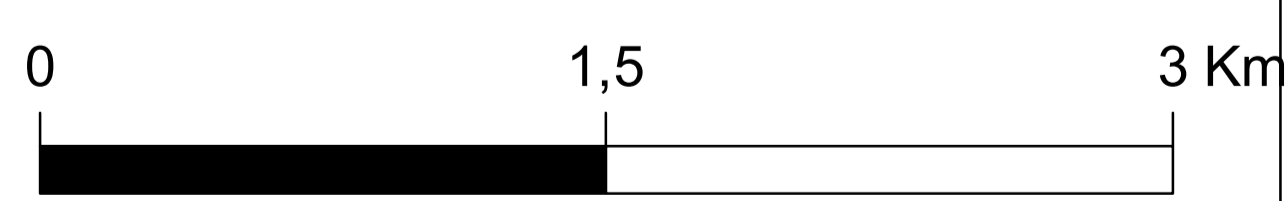


**PLAN DIRECTEUR D'URBANISME DE LA VILLE D'EDEA HORIZON 2035 :
CARTE 5: BASSIN VERSANT DE LA ZONE URBANISEE**



LEGENDE

- | | | | |
|--|---|--|---------------------------|
| | PONT | | LIGNE ELECTRIQUE HT |
| | COURS D'EAU | | CHEMIN DE FER |
| | SANAGA | | VOIRIE PRIMAIRE |
| | Bassin Versant
BILALANG (1753 ha) | | VOIRIE SECONDAIRE |
| | BOKANG (864 ha) | | VOIRIE TERTIAIRE |
| | LOLOMA (708 ha) | | COURBES_DE_NIVEAU |
| | MPOLO (627 ha) | | LIMITE CUED |
| | NDJEENKWASS (2896 ha) | | LIMITE CA EDEA ET CA EDEA |
| | | | LIMITE PERIMETRE URBAIN |



Echelle 1/10 000

Coordinate System: WGS 1984 UTM, Zone 32 North, Meter
Projection: Transverse Mercator
Datum: WGS 1984
Units: Meter

SOURCE: EXTRAIT DU PROJET DU PDU D'EDEA
BET: GEFA & ENGINEERING-SARL
OCTOBRE 2016

