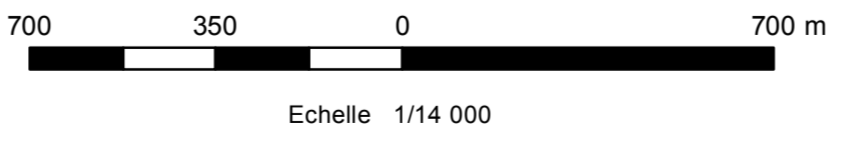
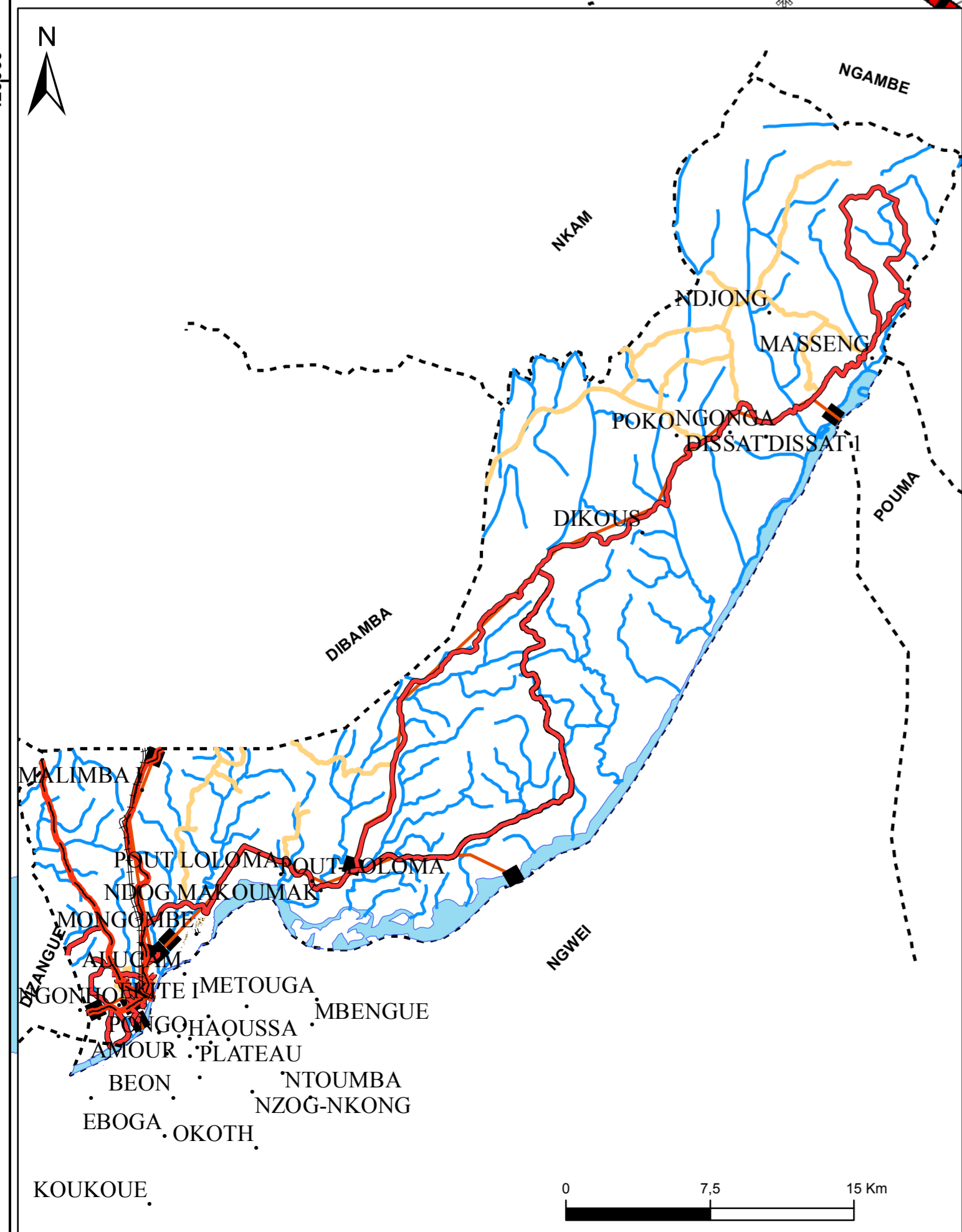
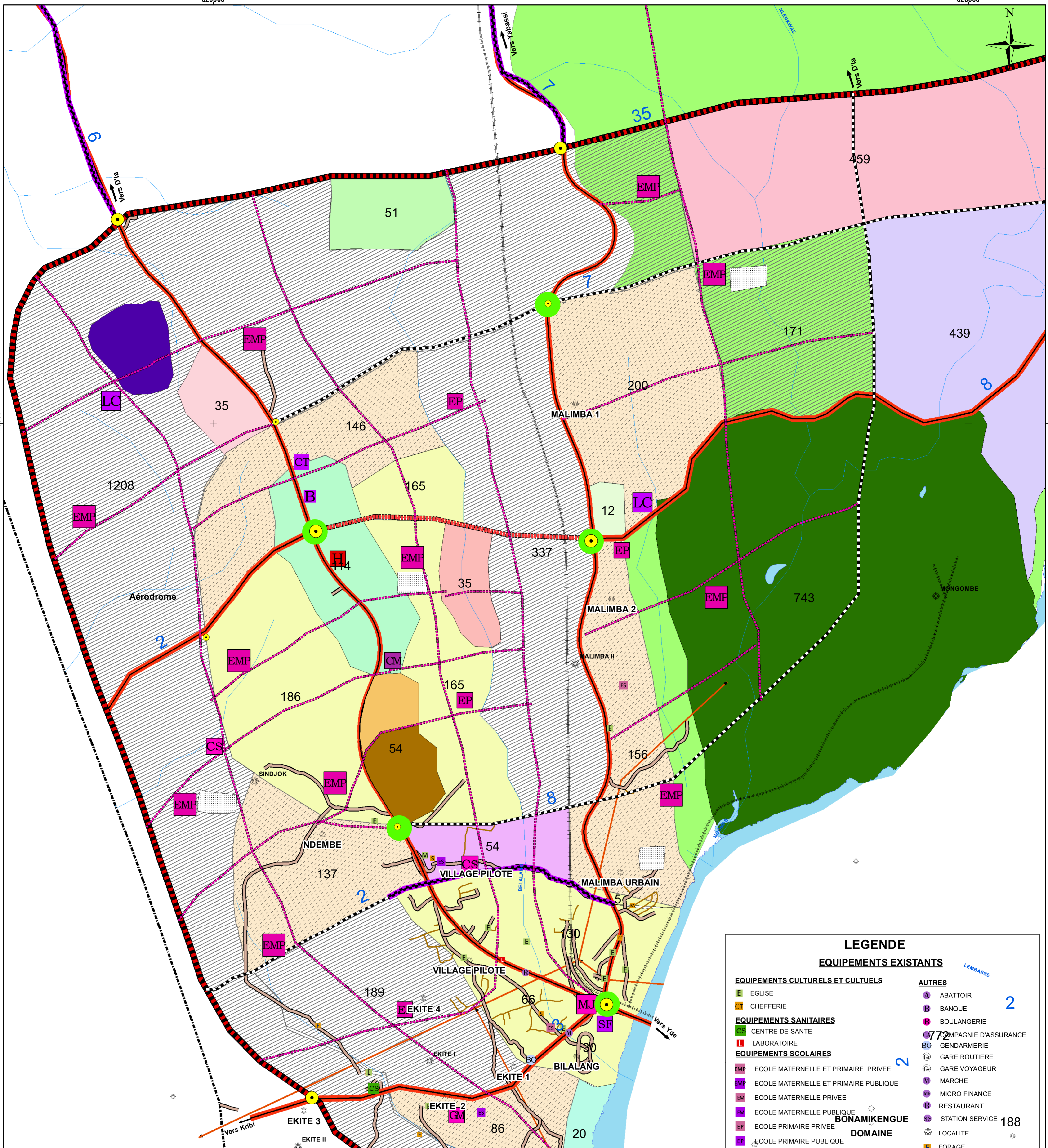


PLAN D'OCCUPATIONS DES SOLS DE LA COMMUNE D'ARRONDISSEMENT D'EDEA 2 HORIZON 2035 : VARIANTE D'AMENAGEMENT N°2B

620000

626000



Coordinate System: WGS 1984 UTM, Zone 32 North, Meter
Projection: Transverse Mercator
Datum: WGS 1984
Units: Meter

SOURCE: EXTRAIT DU PROJET DU PDU D'EDEA
BET: GEFA & ENGINEERING-SARL
FEVRIER 2016

LEGENDE

EQUIPEMENTS EXISTANTS

EQUIPEMENTS CULTURELS ET CULTUELS	AUTRES
E EGLISE	A ABATTOIR
C CHEFFERIE	B BANQUE
EQUIPEMENTS SANITAIRES	BO BOULANGERIE
CS CENTRE DE SANTE	CA CASSE
L LABORATOIRE	CA CAMPAGNE D'ASSURANCE
EQUIPEMENTS SCOLAIRES	GC GENDARMERIE
EMP ECOLE MATERNELLE ET PRIMAIRE PRIVEE	GR GARE ROUTIERE
EP ECOLE MATERNELLE ET PRIMAIRE PUBLIQUE	GV GARE VOYAGEUR
EM ECOLE MATERNELLE PRIVEE	M MARCHÉ
EPV ECOLE MATERNELLE PUBLIQUE	MF MICRO FINANCE
EP ECOLE PRIMAIRE PRIVEE	R RESTAURANT
EPV ECOLE PRIMAIRE PUBLIQUE	SS STATION SERVICE
ENSEIGNEMENT SECONDAIRE	LOCALITE
ES Privé	F FORAGE
ES Public	BF BORNE FONTAINE
	BA BATIMENTS ADMINISTRATIFS
	S AIRE DE JEUX

LEGENDE

EQUIPEMENTS PROJES

VOIRIE ET RESEAU DIVERS	EQUIPEMENTS STRUCTURANTS
Localité	Cimetière
Carrefour	Aire de repos
Gare ferroviaire	Aérodrome
Auto route projetée	Zone universitaire
Boulevard périphérique	Zone technique
Boulevard urbain à créer	Centre des affaires
Boulevard urbain à agrandir	Centre administratif
Voirie primaire à agrandir	Debarcadère
Voirie primaire à ouvrir	Complexe touristique
Voirie primaire	Industries moyennes et légères
Voirie secondaire	Port SEC
Voirie secondaire à ouvrir	Zone Industrielle lourde
Voirie secondaire à agrandir	Fluveu
Voirie tertiaire	UFA0002
Ligne électrique HT	Centre de service
Chemin de fer existant	Stade du Quartier
Riviere	
Limite du projet	
HABITAT	ESPACES VERTS
Logements sociaux	Bande verte
Habitat à forte densité	Bois Communal ou Communautaire
Habitat à moyenne densité	Parc urbain
Habitat à faible densité	Reserve foncière Communale ou Communautaire
	Coulée verte
SPORT ET LOISIR	
Centre multisport	
Parcours vita et sport nautique	

426000

420000

626000