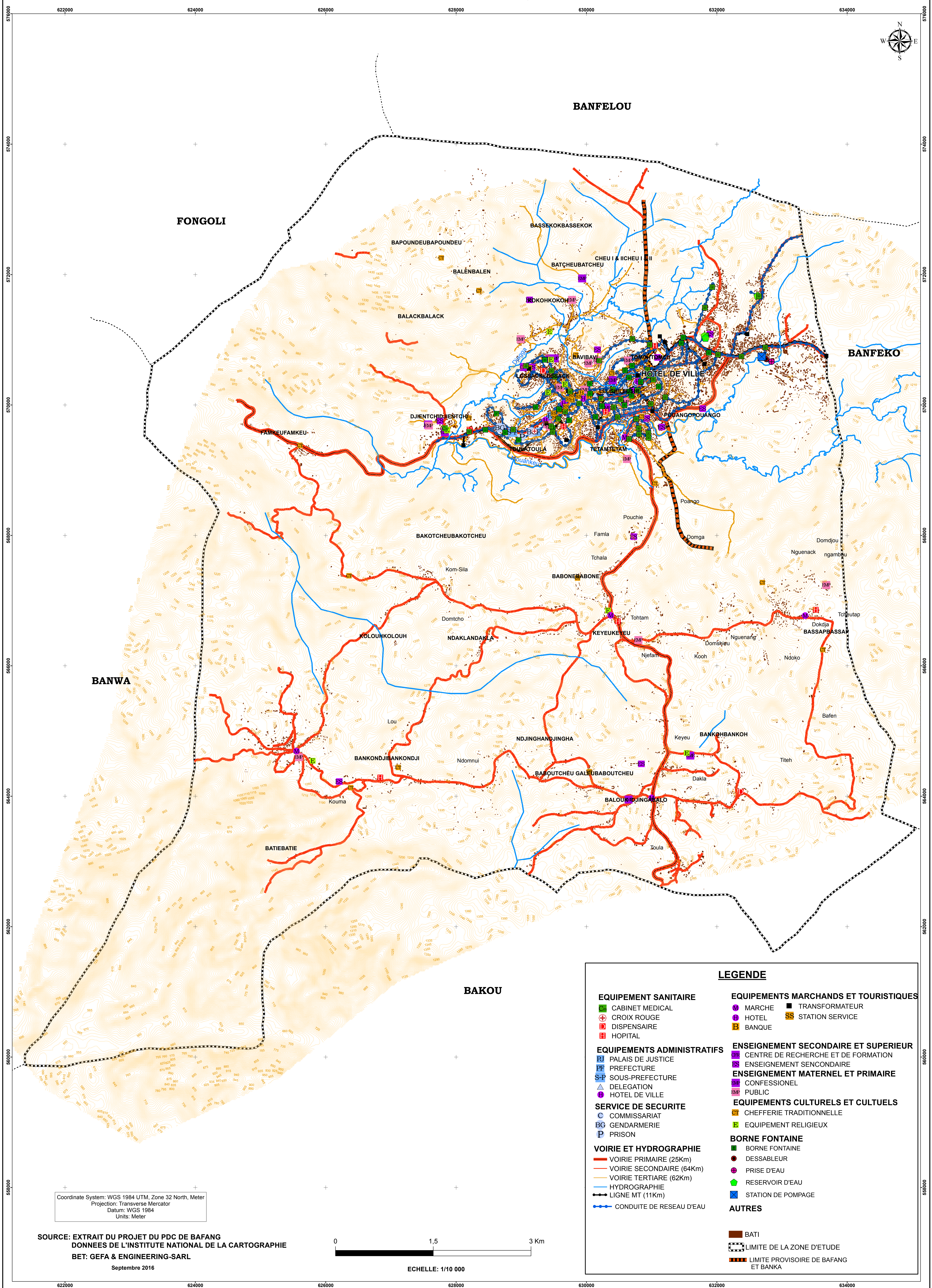


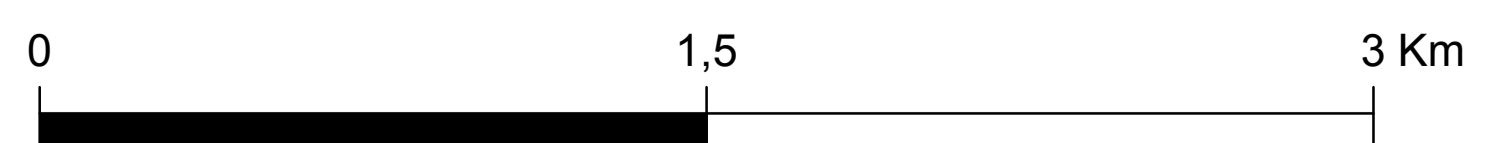
# PLAN D'OCCUPATION DES SOLS DE LA COMMUNE DE BAFANG; CARTE 2: DELIMITATION DE LA COMMUNE



Coordinate System: WGS 1984 UTM, Zone 32 North, Meter  
 Projection: Transverse Mercator  
 Datum: WGS 1984  
 Units: Meter

SOURCE: EXTRAIT DU PROJET DU PDC DE BAFANG  
 DONNEES DE L'INSTITUTE NATIONAL DE LA CARTOGRAPHIE  
 BET: GEFA & ENGINEERING-SARL

Septembre 2016



ECHELLE: 1/10 000

LEGENDE	
<b>EQUIPEMENT SANITAIRE</b>	<b>EQUIPEMENTS MARCHANDS ET TOURISTIQUES</b>
<ul style="list-style-type: none"> <li> CABINET MEDICAL</li> <li> CROIX ROUGE</li> <li> DISPENSAIRE</li> <li> HOPITAL</li> </ul>	<ul style="list-style-type: none"> <li> MARCHÉ</li> <li> HOTEL</li> <li> BANQUE</li> <li> STATION SERVICE</li> <li> TRANSFORMATEUR</li> </ul>
<b>EQUIPEMENTS ADMINISTRATIFS</b>	<b>ENSEIGNEMENT SECONDAIRE ET SUPERIEUR</b>
<ul style="list-style-type: none"> <li> PALAIS DE JUSTICE</li> <li> PREFECTURE</li> <li> SOUS-PREFECTURE</li> <li> DELEGATION</li> <li> HOTEL DE VILLE</li> </ul>	<ul style="list-style-type: none"> <li> CENTRE DE RECHERCHE ET DE FORMATION</li> <li> ENSEIGNEMENT SENCONDAIRE</li> </ul>
<b>SERVICE DE SECURITE</b>	<b>ENSEIGNEMENT MATERNEL ET PRIMAIRE</b>
<ul style="list-style-type: none"> <li> COMMISSARIAT</li> <li> GENDARMERIE</li> <li> PRISON</li> </ul>	<ul style="list-style-type: none"> <li> CONFSSIONNEL</li> <li> PUBLIC</li> </ul>
<b>VOIRIE ET HYDROGRAPHIE</b>	<b>EQUIPEMENTS CULTURELS ET CULTUELS</b>
<ul style="list-style-type: none"> <li> VOIRIE PRIMAIRE (25Km)</li> <li> VOIRIE SECONDAIRE (64Km)</li> <li> VOIRIE TERTIAIRE (62Km)</li> <li> HYDROGRAPHIE</li> <li> LIGNE MT (11Km)</li> <li> CONDUITE DE RESEAU D'EAU</li> </ul>	<ul style="list-style-type: none"> <li> CHEFFERIE TRADITIONNELLE</li> <li> EQUIPEMENT RELIGIEUX</li> <li> BORNE FONTAINE</li> <li> DESSABLEUR</li> <li> PRISE D'EAU</li> <li> RESERVOIR D'EAU</li> <li> STATION DE POMPAGE</li> </ul>
	<b>AUTRES</b>
	<ul style="list-style-type: none"> <li> BATI</li> <li> LIMITE DE LA ZONE D'ETUDE</li> <li> LIMITE PROVISoire DE BAFANG ET BANKA</li> </ul>