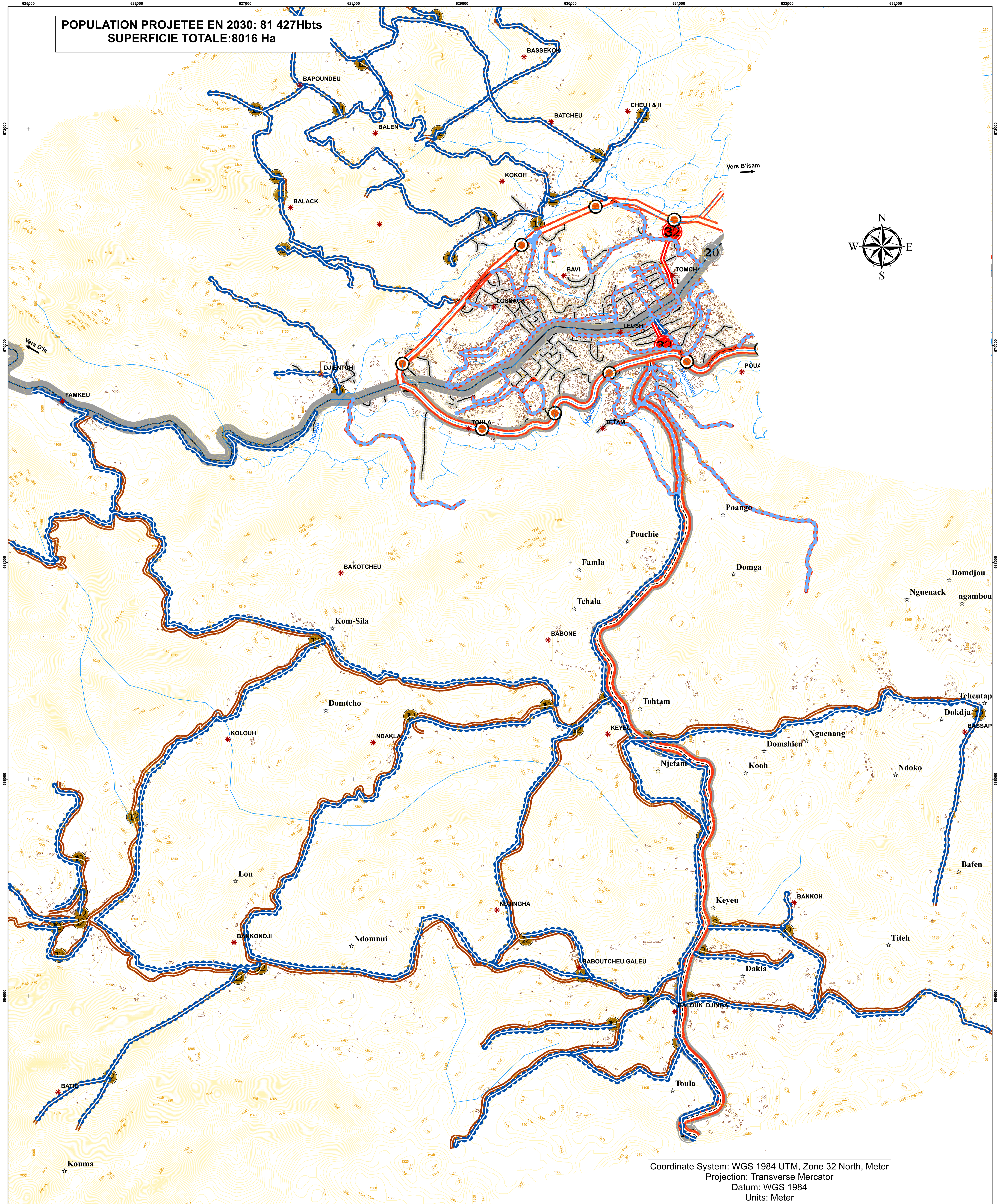


# POS DE LA COMMUNE DE BAFANG HORIZON 2030: RESEAU D'EAU

POPULATION PROJETEE EN 2030: 81 427Hbts  
SUPERFICIE TOTALE: 8016 Ha

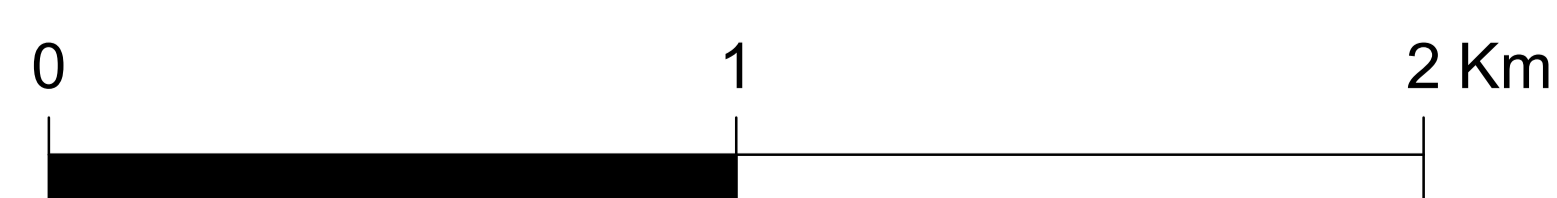


Coordinate System: WGS 1984 UTM, Zone 32 North, Meter  
Projection: Transverse Mercator  
Datum: WGS 1984  
Units: Meter

SOURCE: EXTRAIT DU PROJET DU PDC DE BAFANG  
DONNEES DE L'INSTITUT NATIONAL DE LA CARTOGRAPHIE

BET: GEFA & ENGINEERING-SARL

Janvier 2017



ECHELLE: 1/10 000

## LEGENDE

- |   |                              |
|---|------------------------------|
| <b>VOIRIE</b>                                 | <b>AUTRES</b>                |
| boulevard périphérique nord à créer 4 Km      | ☆ Quartiers                  |
| Boulevard périphérique sud à réhabiliter 5 Km | * Localité                   |
| Voirie primaire à réhabiliter 9 Km            | — courbes de niveau          |
| Voirie primaire à aggrandir 31 Km             | — Rivière                    |
| voirie secondaire à réhabiliter 41 Km         | □ Bâtiment                   |
| voirie secondaire à aggrandir 99 Km           | <b>RESEAU D'EAU</b>          |
| Voirie tertiaire à réhabiliter 62 Km          | Réseau d'eau existant 27 Km  |
|   | Extension réseau d'eau 86 Km |