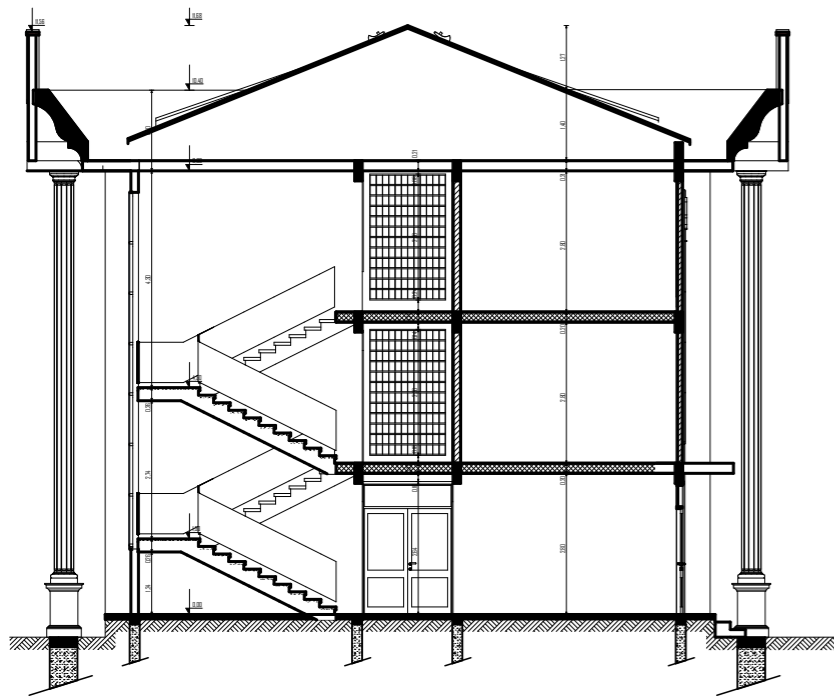
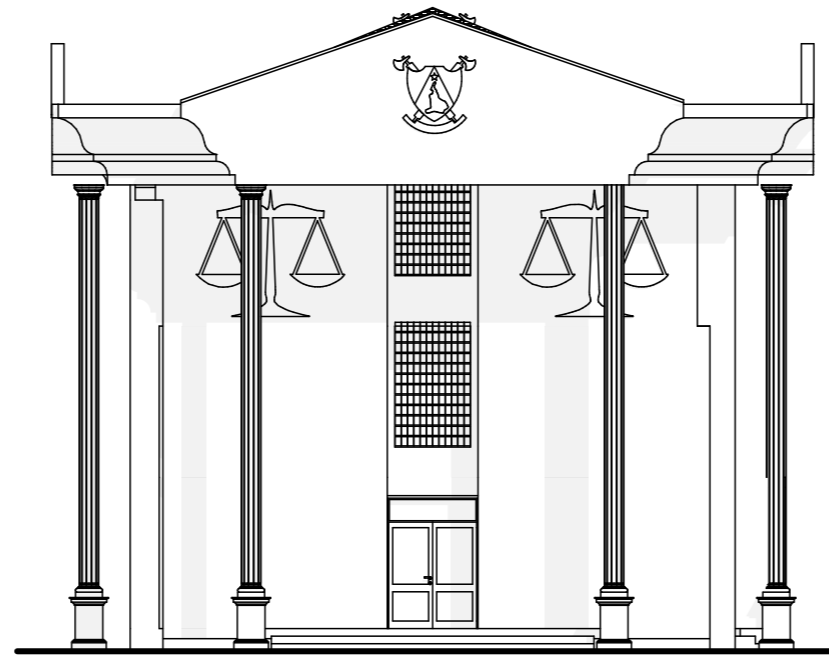


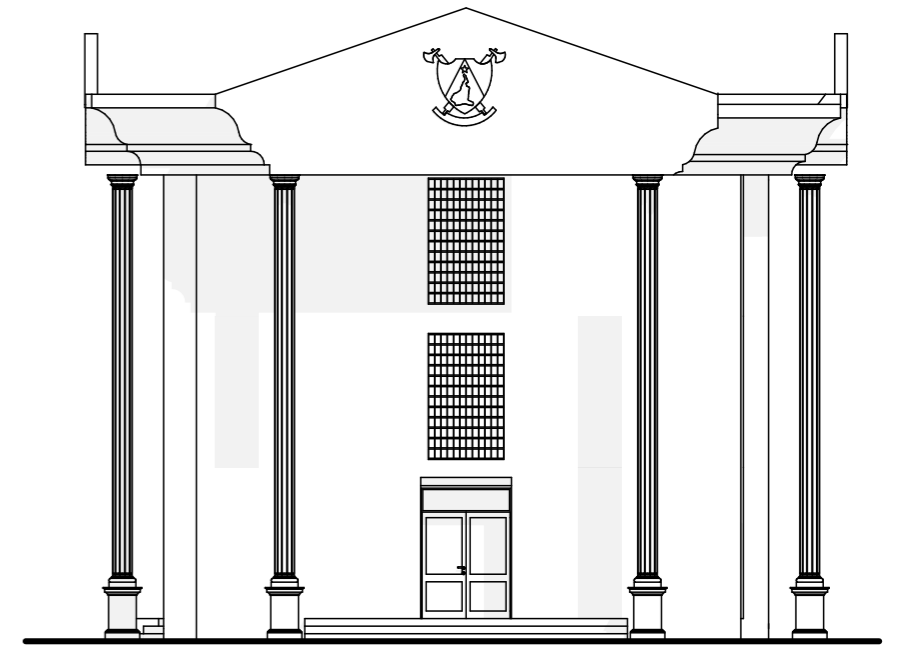
coupe B-B



coupe A-A



façade laterale gauche



façade laterale droite

**REPUBLIQUE DU CAMEROUN
VILLE DE BATIBO**

**ETUDES ARCHITECTURALES, TECHNIQUES ET GEOTECHNIQUE EN VUE LA CONSTRUCTION
DU PALAIS DE JUSTICE DE BATIBO**

**Phase:
APS**

Indices

Modifications

Dates

**Maitre d'Ouvrage:
MINISTERE DE LA JUSTICE**

Maitre d'Oeuvre: CABINET D'ARCHITECTURE 3A

coupes et façades

Avril 2019

Echelle:

1/150

Planche N°

AD 2 -05