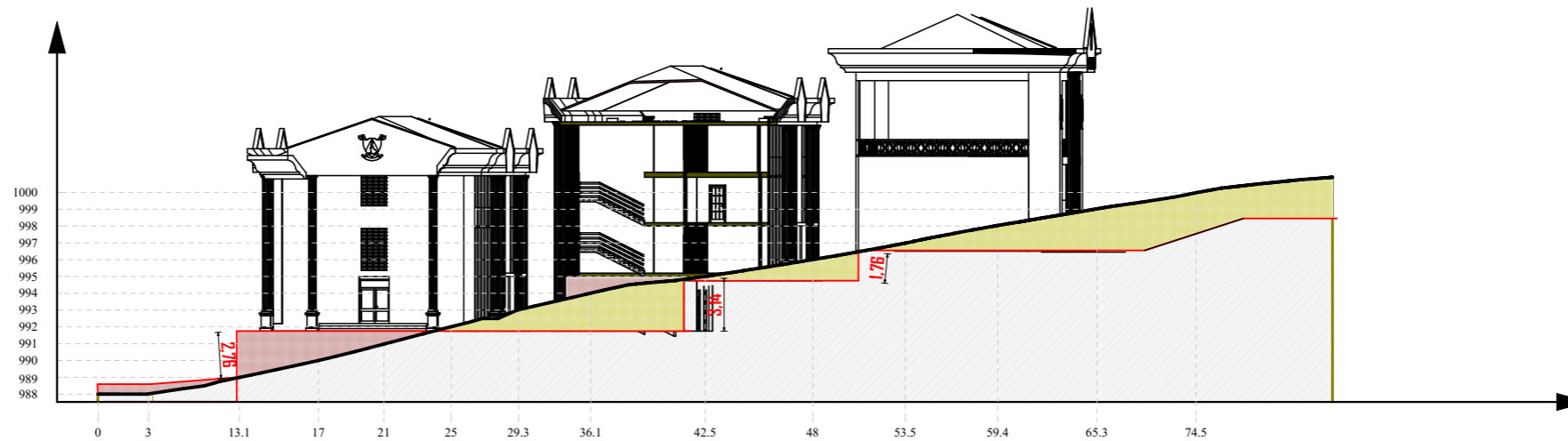
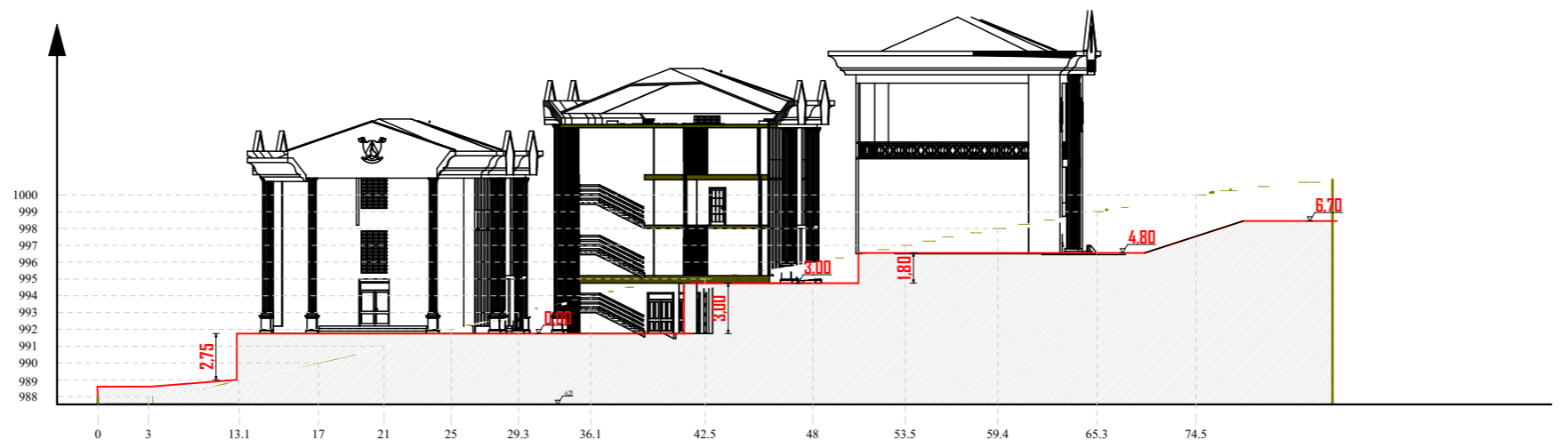


Coupe B-B (terrain naturel)



Coupe B-B (représentant remblai et déblai)



Coupe B-B (représentant niveau du projet)

**REPUBLIQUE DU CAMEROUN
VILLE DE BATIBO**

**ETUDES ARCHITECTURALES, TECHNIQUES ET GEOTECHNIQUE
EN VUE DE LA CONSTRUCTION DU PALAIS DE JUSTICE DE BATIBO**

**Phase:
APS**

Indices

Modifications

Dates

**Maitre d'Ouvrage:
MINISTERE DE LA JUSTICE**

Maitre d'Oeuvre: CABINET D'ARCHITECTURE 3A
Avril 2019

Echelle: 1/400

**Coupe longitudinale du site
Planche N° PI- 05**