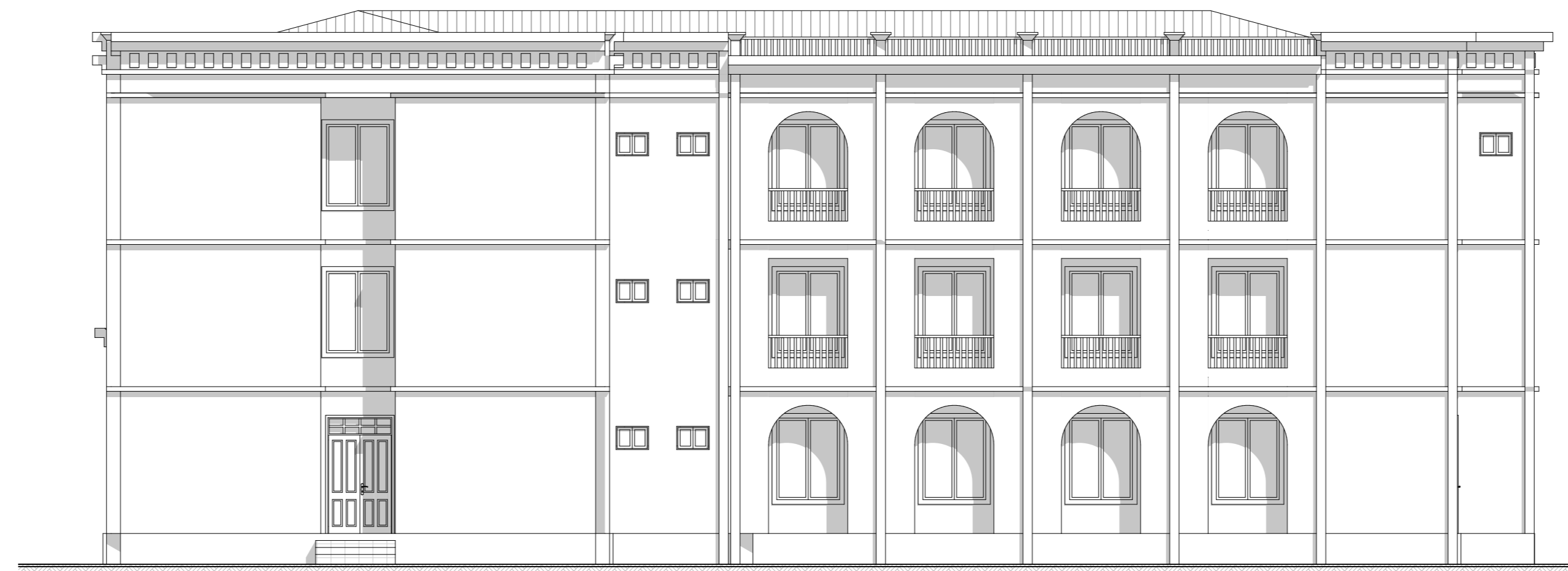
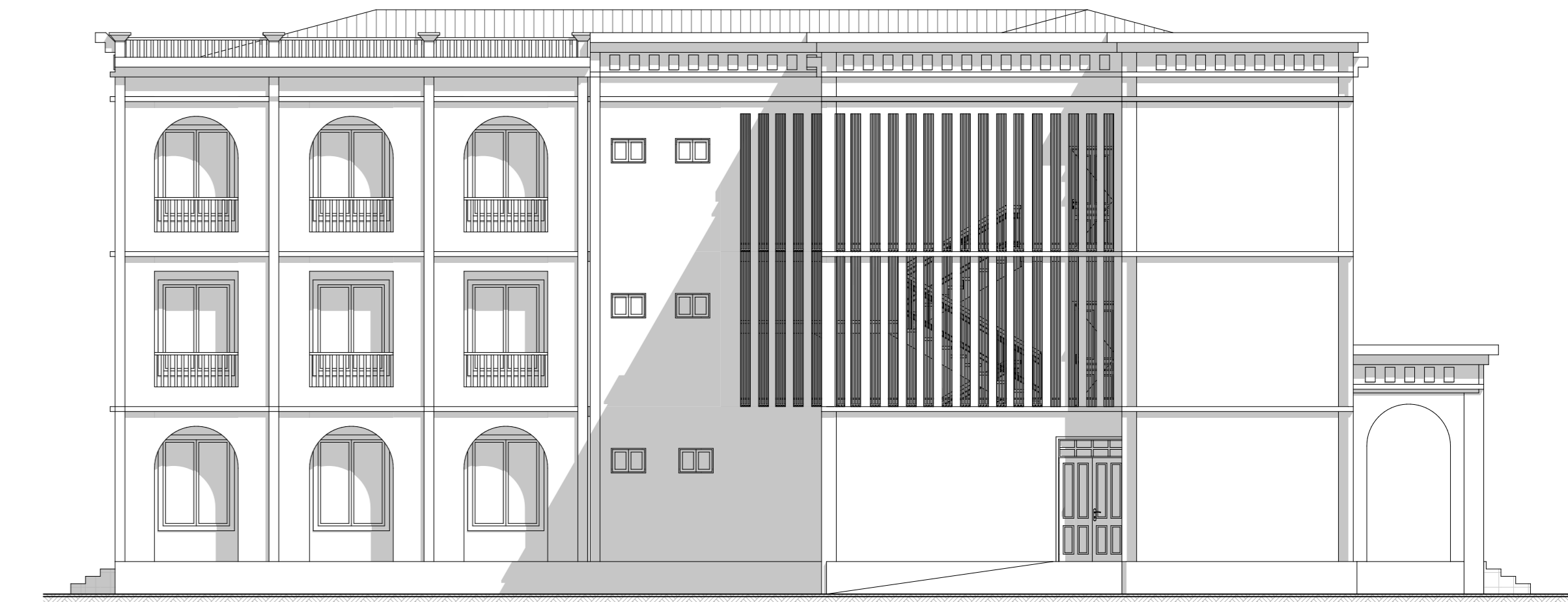




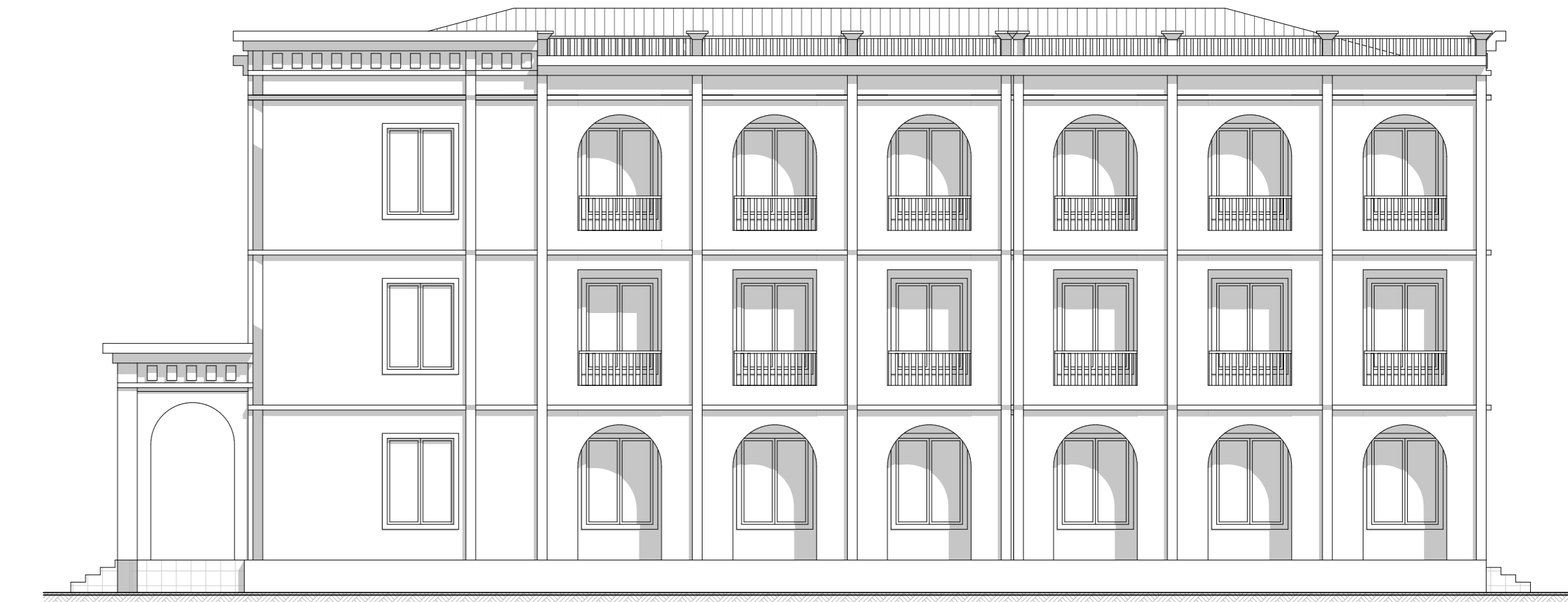
FACADE OUEST-SUD



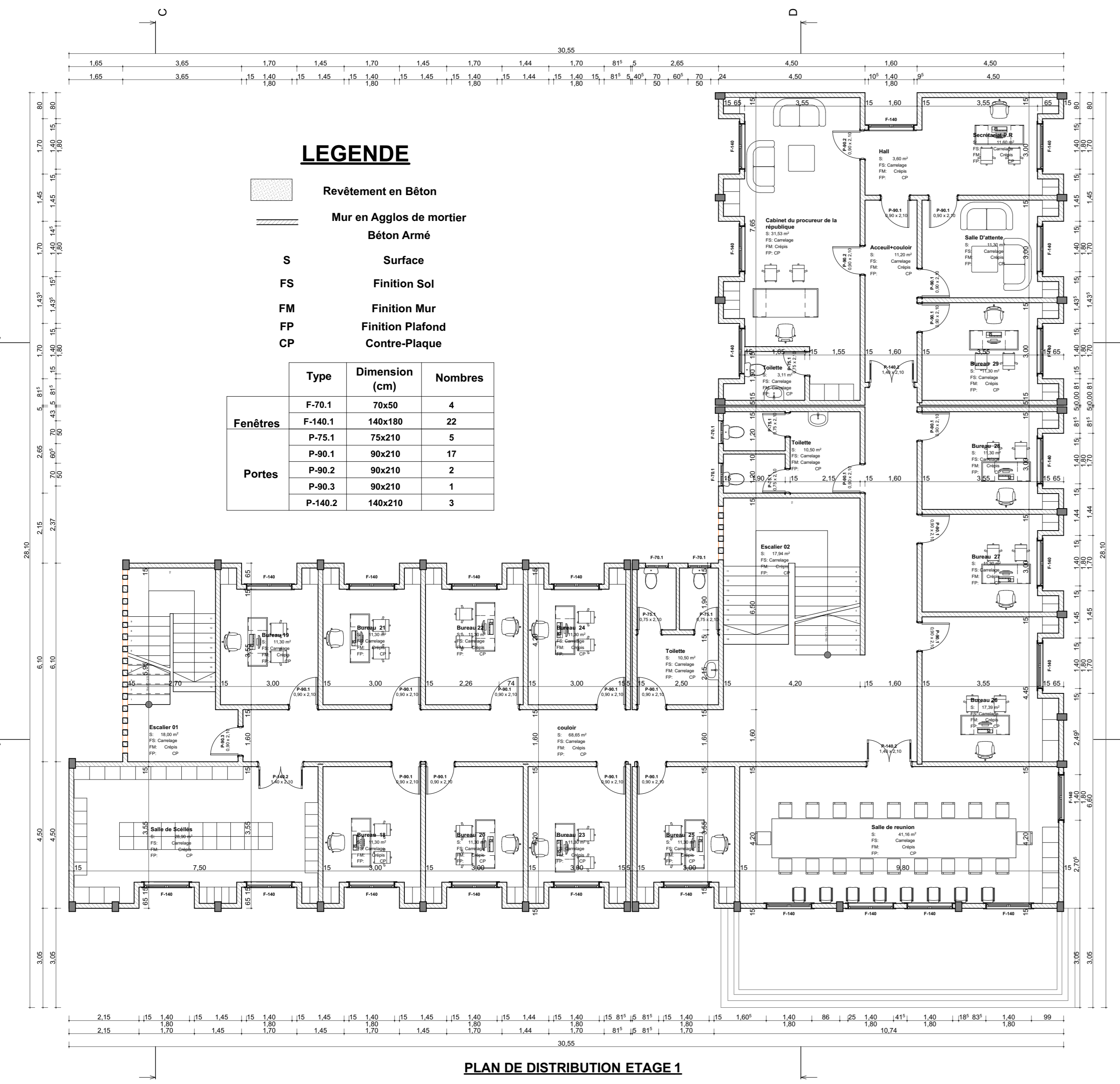
FACADE EST-NORD



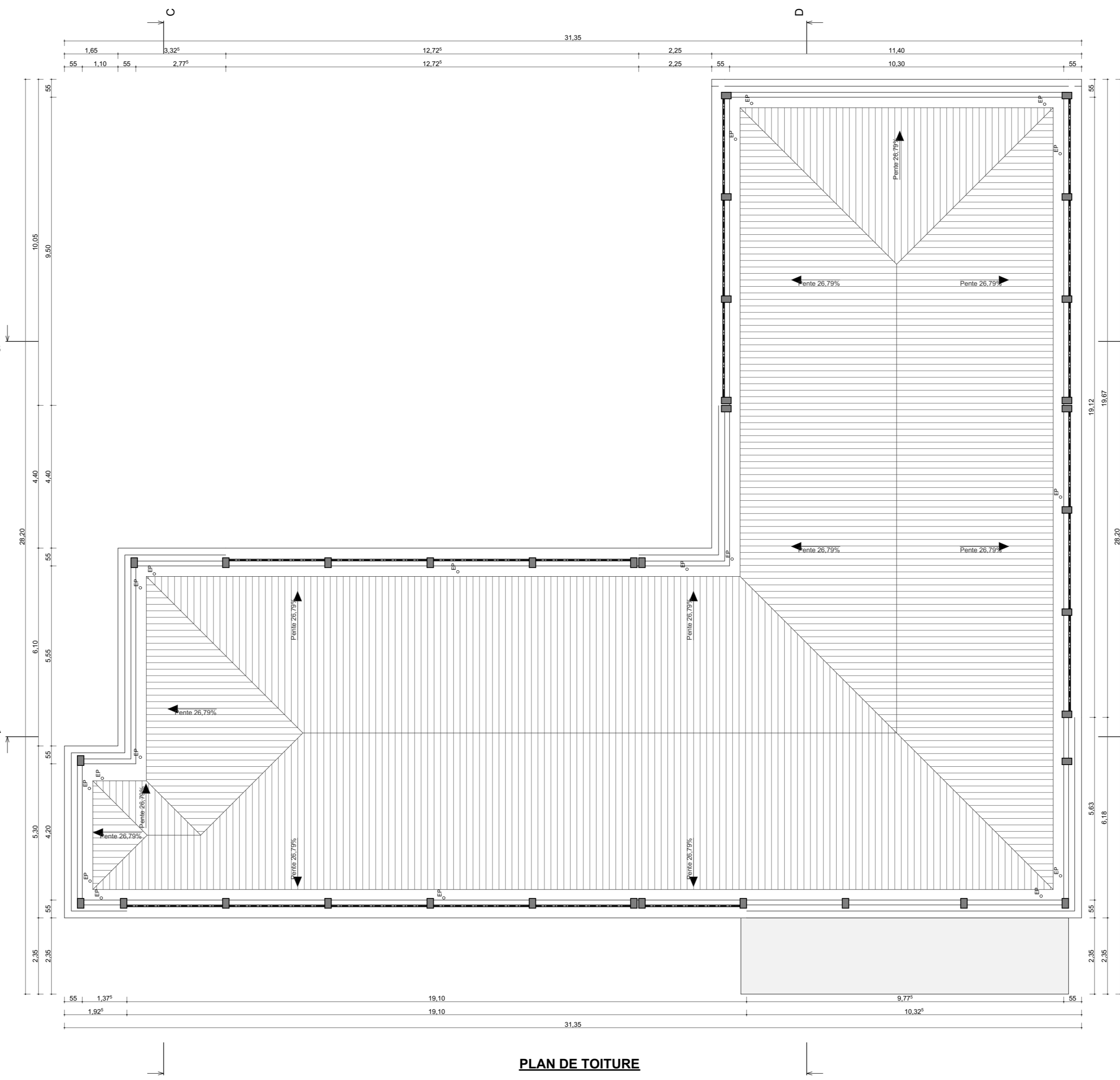
FACADE NORD-OUEST



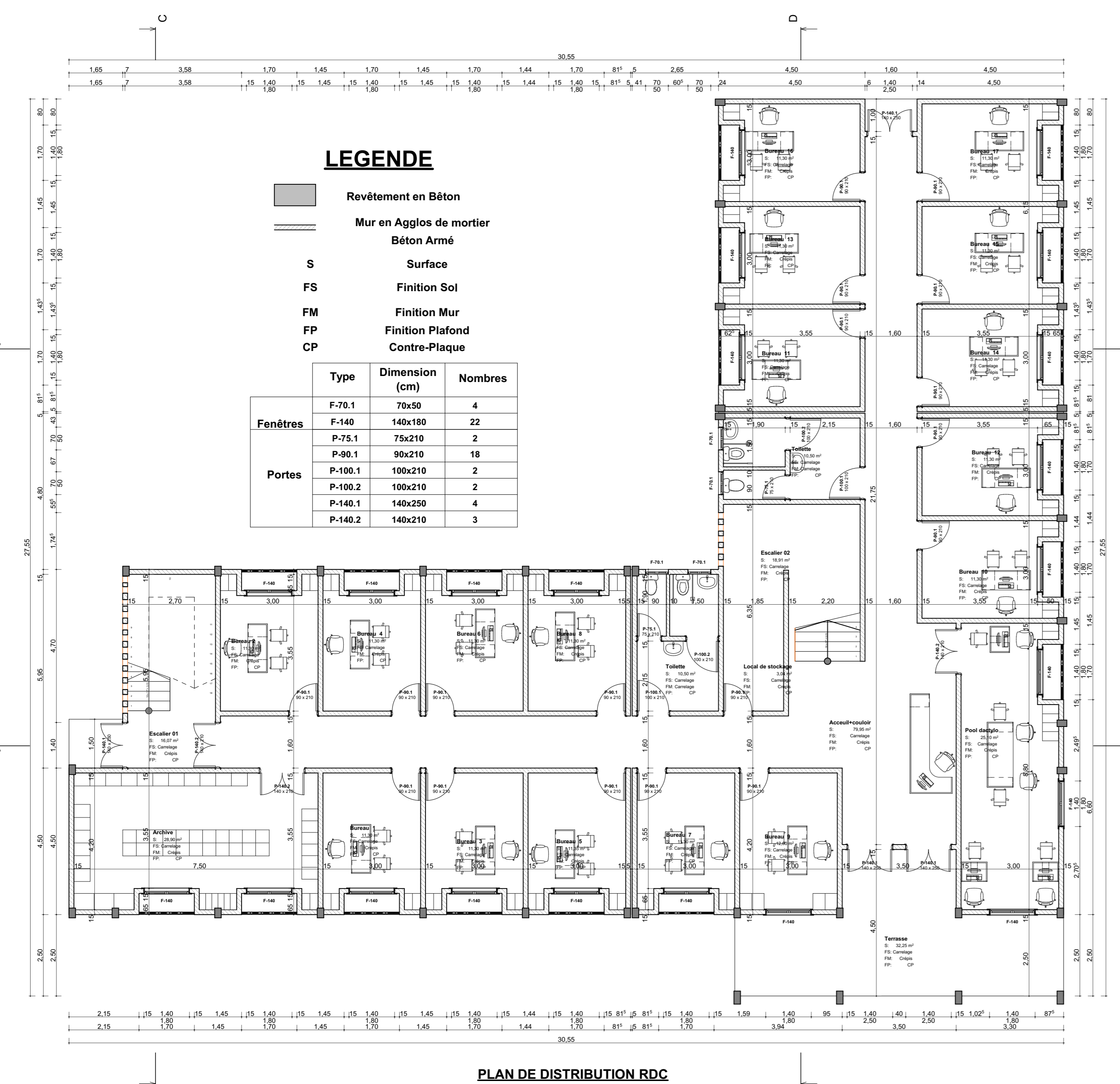
FACADE SUD-EST



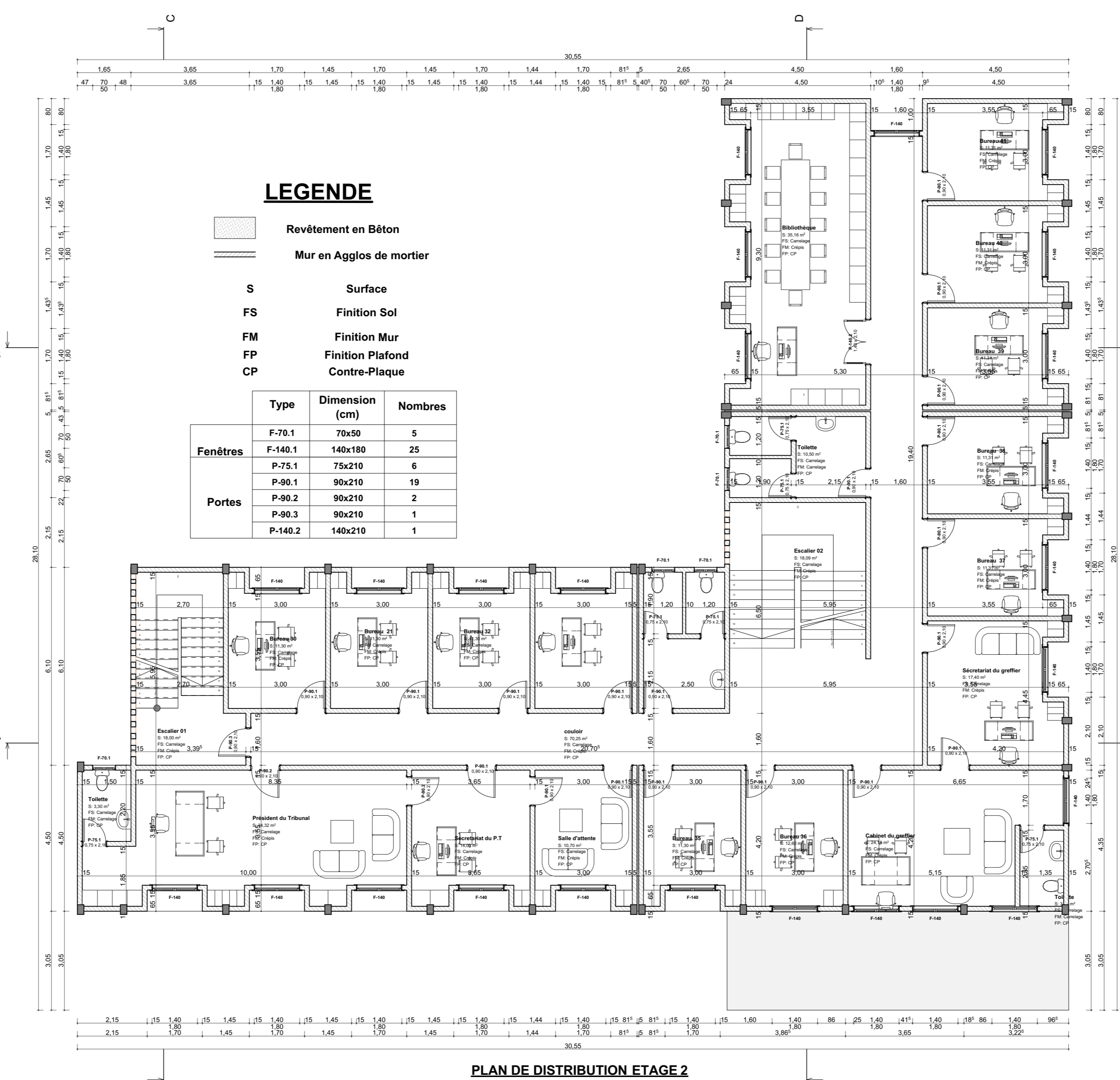
PLAN DE DISTRIBUTION ETAGE 1



PLAN DE TOITURE



PLAN DE DISTRIBUTION RDC



PLAN DE DISTRIBUTION ETAGE 2

REPUBLIQUE DU CAMEROUN Paix-Travail-Patrie REPUBLIC OF CAMEROON Peace-Work-Fatherland

LETTRE COMMANDE N°005/L/CAONOR/MJ/CM/PM/2016
 REALISATION DES ETUDES ARCHITECTURALES, TECHNIQUES ET GEOTECHNIQUES EN VUE DE LA CONSTRUCTION DU PALAIS DE JUSTICE DE BANYO

MAÎTRE D'OUVRAGE : MINISTRE D'ETAT, MINISTRE DE LA JUSTICE, GARDE DES Sceaux

BATIMENT BUREAUX
LES PLANS & LES FACADES A.
 P.
 S.

MODIFICATIONS		
INDICES	DATES	MODIFICATIONS
01	Juin 2018	Version initiale
02	28-09-2018	Prise en compte les observations de l'Ingénieur en date du 18-09-2018
03	Fevrier 2019	Prise en compte les observations de l'Ingénieur en date du 28 Novembre 2018

MAÎTRE D'OEUVRE
 GROUPEMENT CIA - ARCHIBUSINESS
 BP: 2719 Yaoundé-Cameroun
 Contact: 242 100 694 / 699 852 674 / 677 590 451
 SIGNATURE

Echelle : 1:100
 N° plan : 01.1
 Dessiné par : MOUNKENGUE NGAMARIE RAYMOND ABOUNA EFIANA Barthélemy
 Vérifié par : THYBAUT