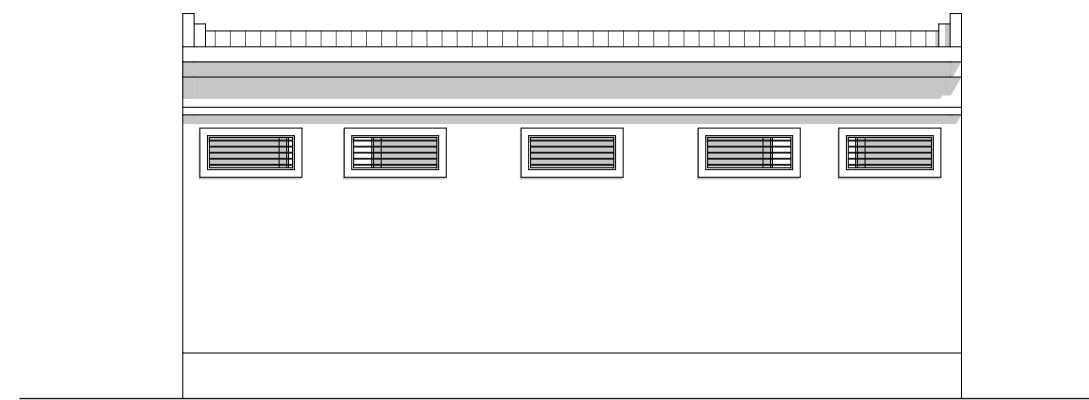
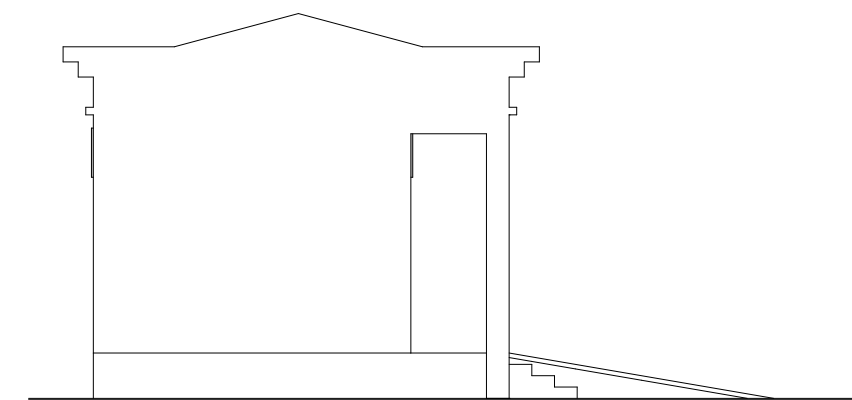




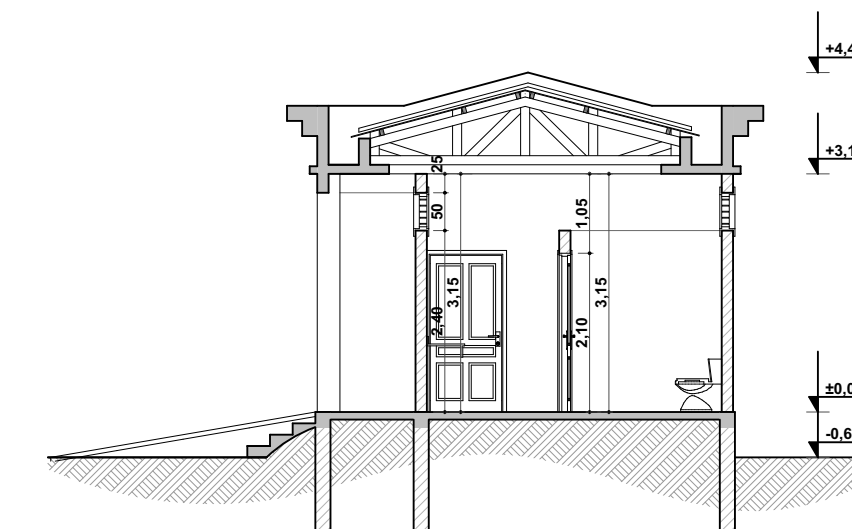
FACADE SUD-EST



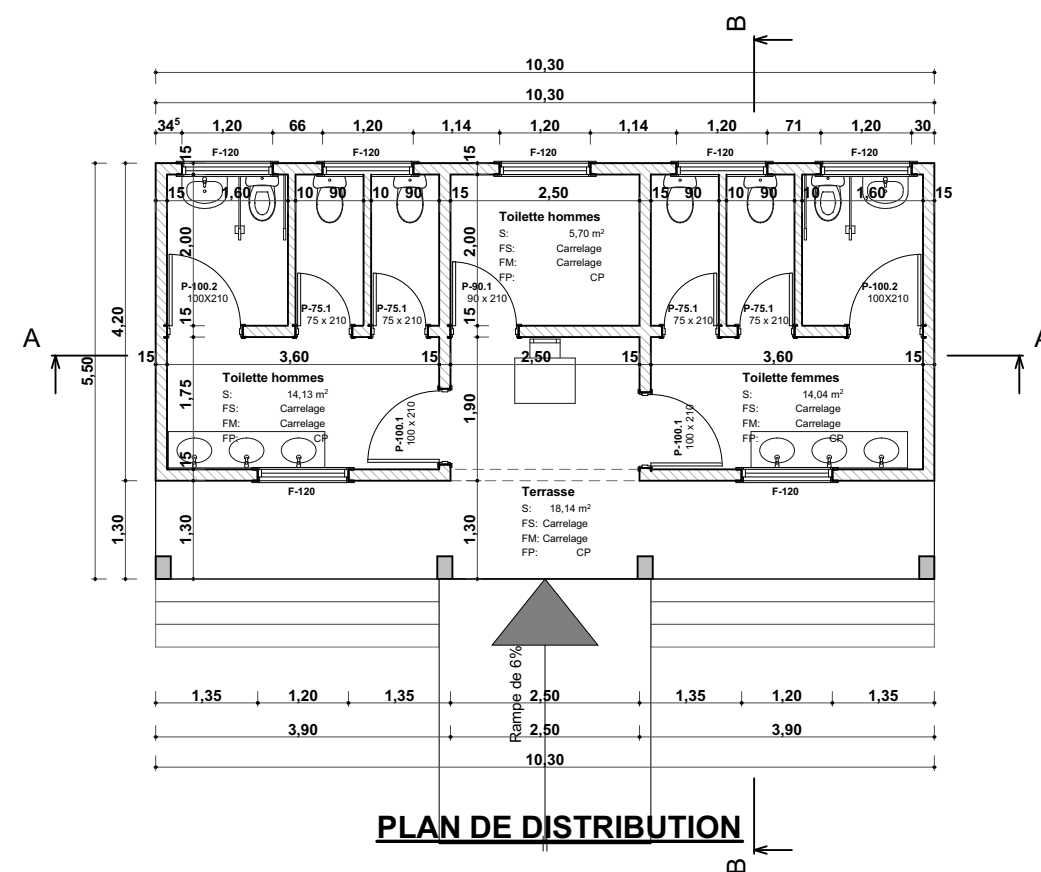
FACADE NORD-OUEST



FACADE OUEST-SUD



COUPE A-A

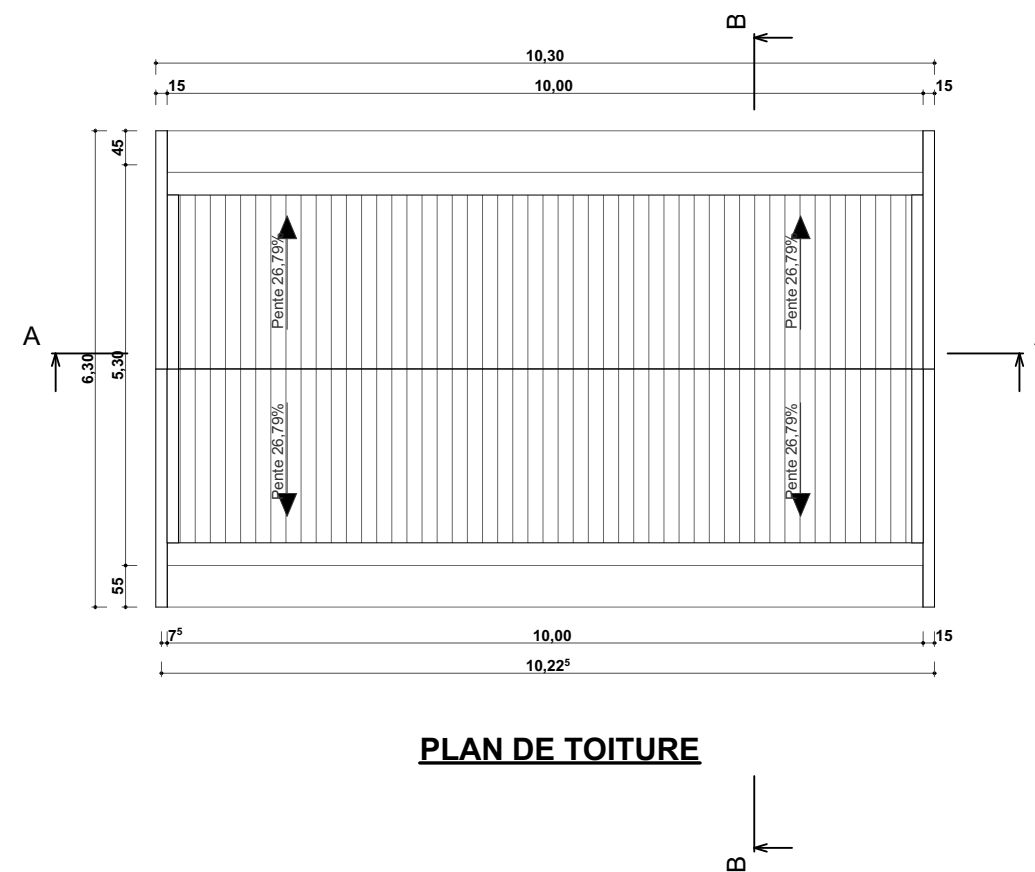


PLAN DE DISTRIBUTION

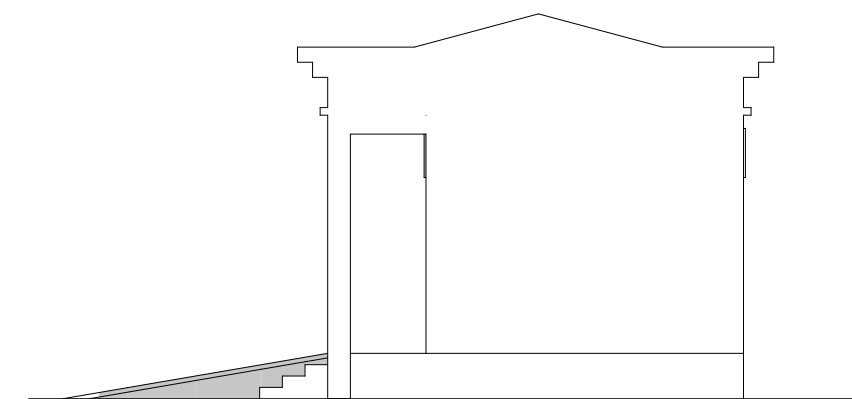
**LEGENDE**

- Revêtement en Béton
- Mur en Agglos de mortier Béton Armé
- S** Surface
- FS** Finition Sol
- FM** Finition Mur
- FP** Finition Plafond
- CP** Contre-Plaque

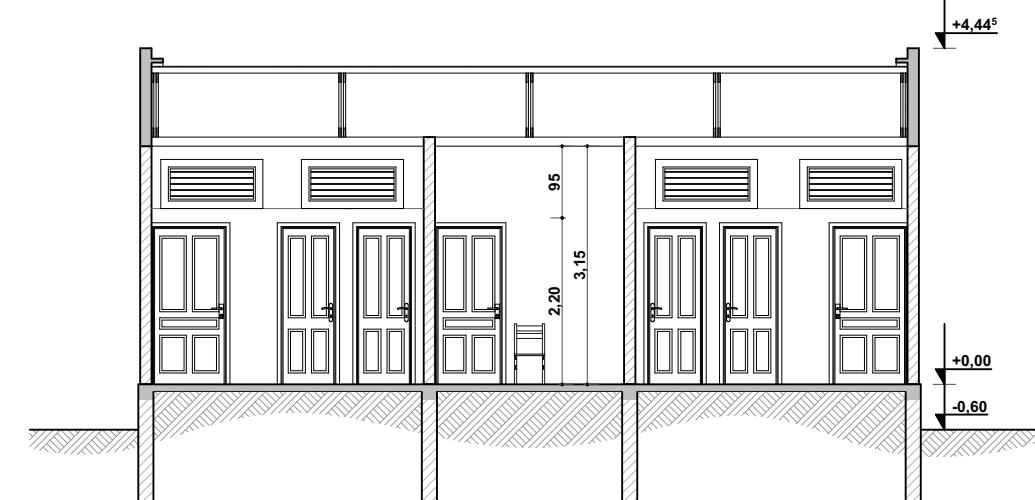
	Type	Dimension (cm)	Nombres
Fenêtres	F-120	120x50	07
	P-75.1	75x210	04
	P-90.1	90x210	01
Portes	P-100.1	100x210	02
	P-100.2	100x210	02



PLAN DE TOITURE



FACADE EST-NORD



COUPE A-A

REPUBLIQUE DU CAMEROUN  
Paix-Travail-Patrie

REPUBLIC OF CAMEROON  
Peace-Work-Fatherland

**LETTRE COMMANDE N°005/LC/AONOR/MJ/CMPM/2016**  
REALISATION DES ETUDES ARCHITECTURALES, TECHNIQUES ET GEOTECHNIQUES EN VUE DE LA CONSTRUCTION DU PALAIS DE JUSTICE DE BANYO

**MAÎTRE D'OUVRAGE :** MINISTRE D'ETAT , MINISTRE DE LA JUSTICE , GARDE DES SCEAUX

**BATIMENT BLOC TOILETTE**

**PROJET BLOC TOILETTE**

**A.  
P.  
S**

**MODIFICATIONS**

INDICES	DATES	MODIFICATIONS
01	Juin 2018	Version initiale
02	28-09-2018	Prise en compte des observations de l'Ingénieur en date du 18-09-2018
03	Fevrier 2019	Prise en compte des observations du Maître d'ouvrage en date du 28 Novembre 2018

**MAITRE D'OEUVRE**  
**GROUPEMENT**  
**CIA - ARCHIBUSINESS**  
BP : 2719 Yaoundé-Cameroun  
Contact : 242 106 694 / 699 852 674 / 677 590 451

Echelle :	1:100
N° plan :	01A01-03/01
Dessiné par :	MOUKENGUE NDJAMBE RAYMOND THYBAUT
Vérifié par :	ABOUNA EFIANA Barthélémy