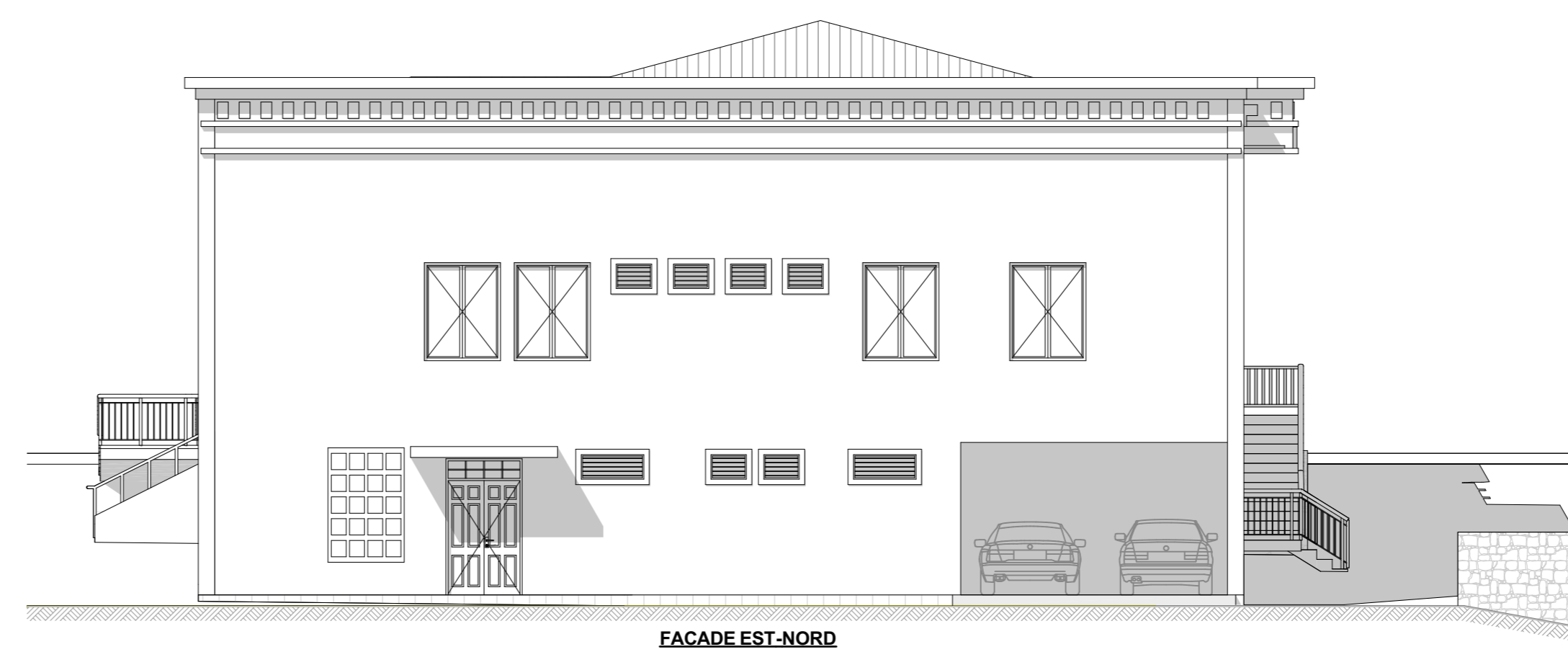
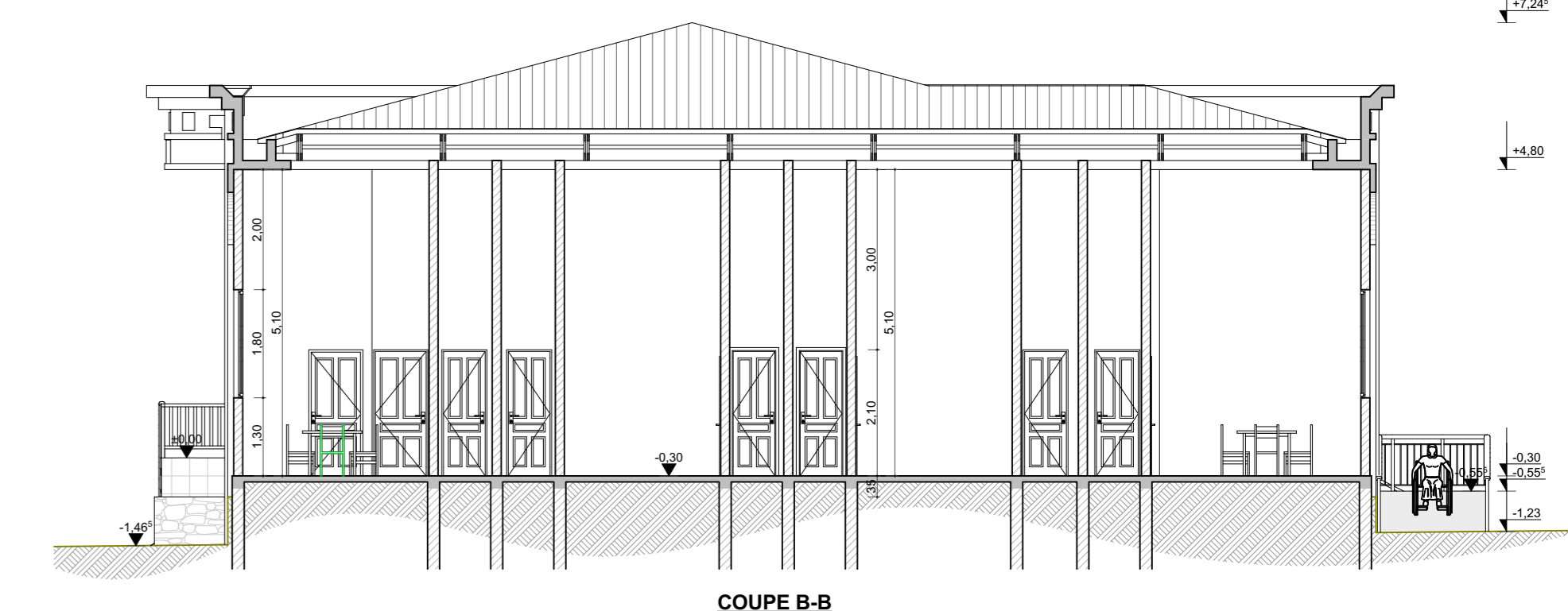


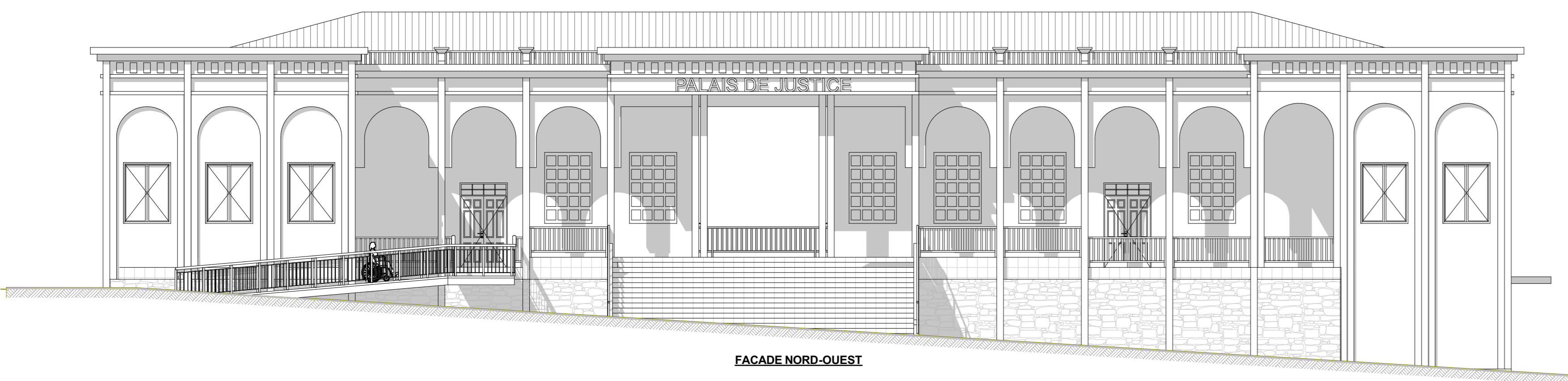
FACADE SUD-EST



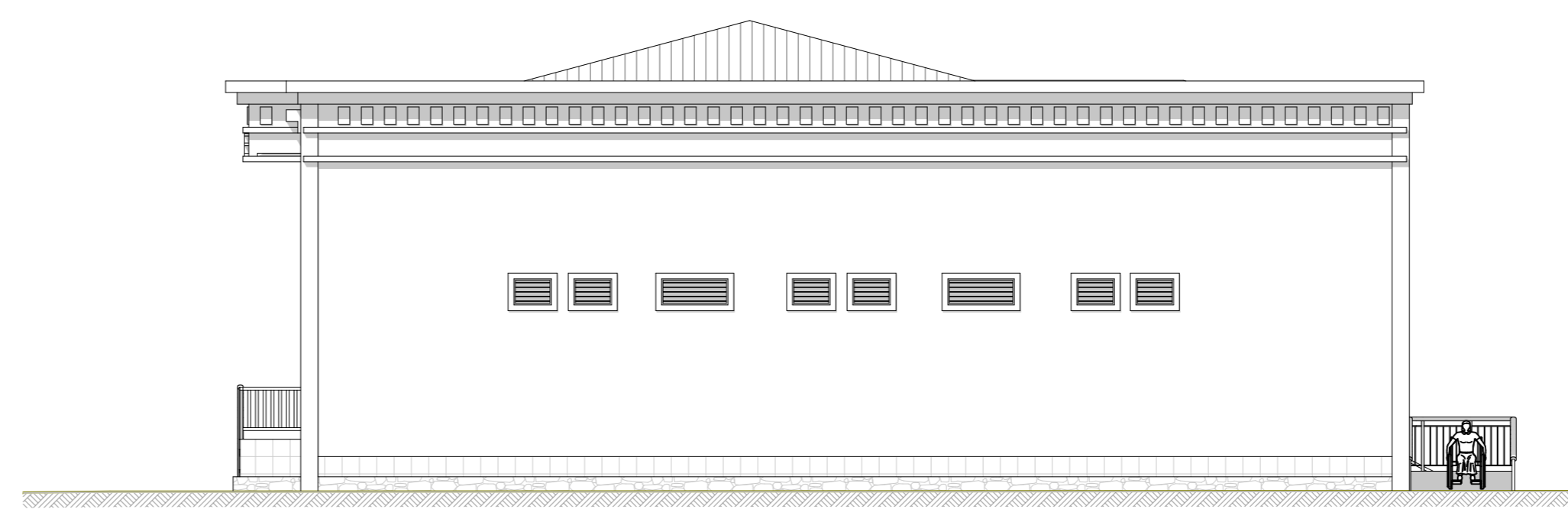
FACADE EST-NORD



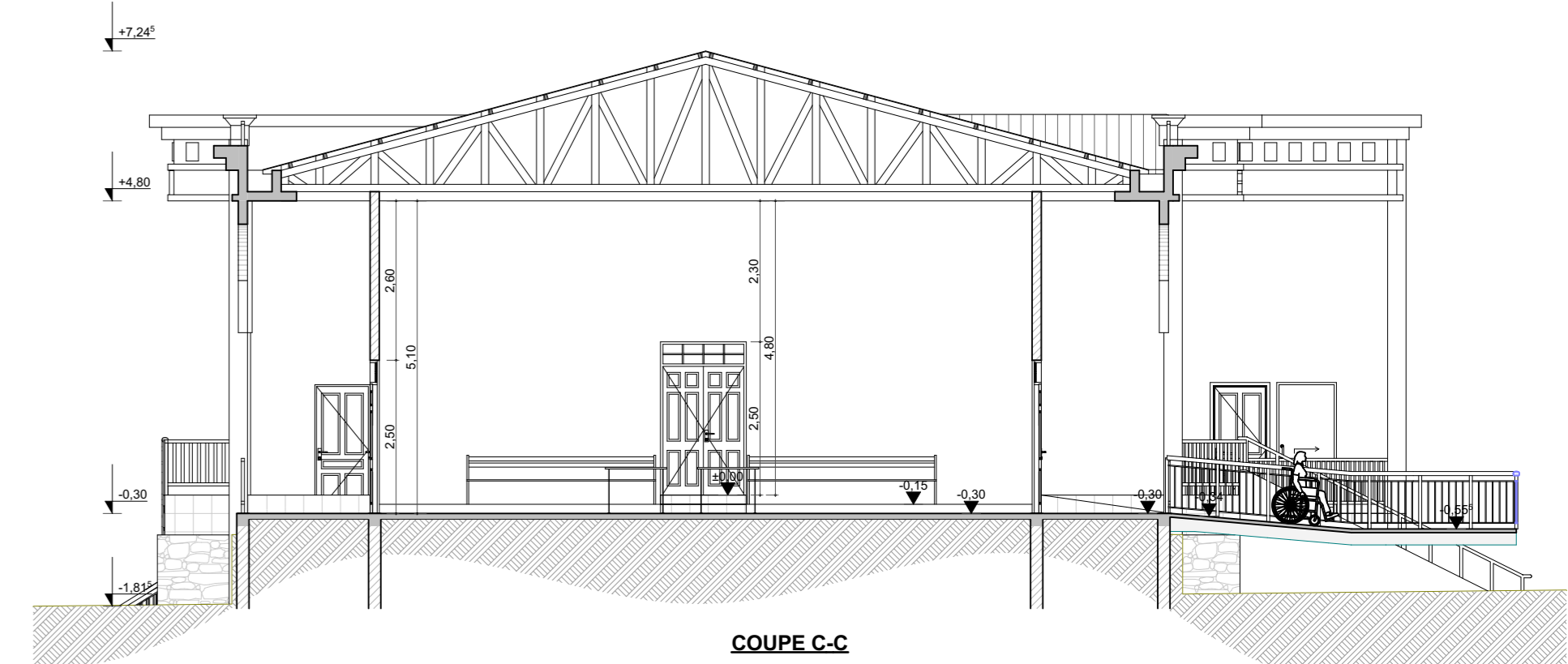
COUPE B-B



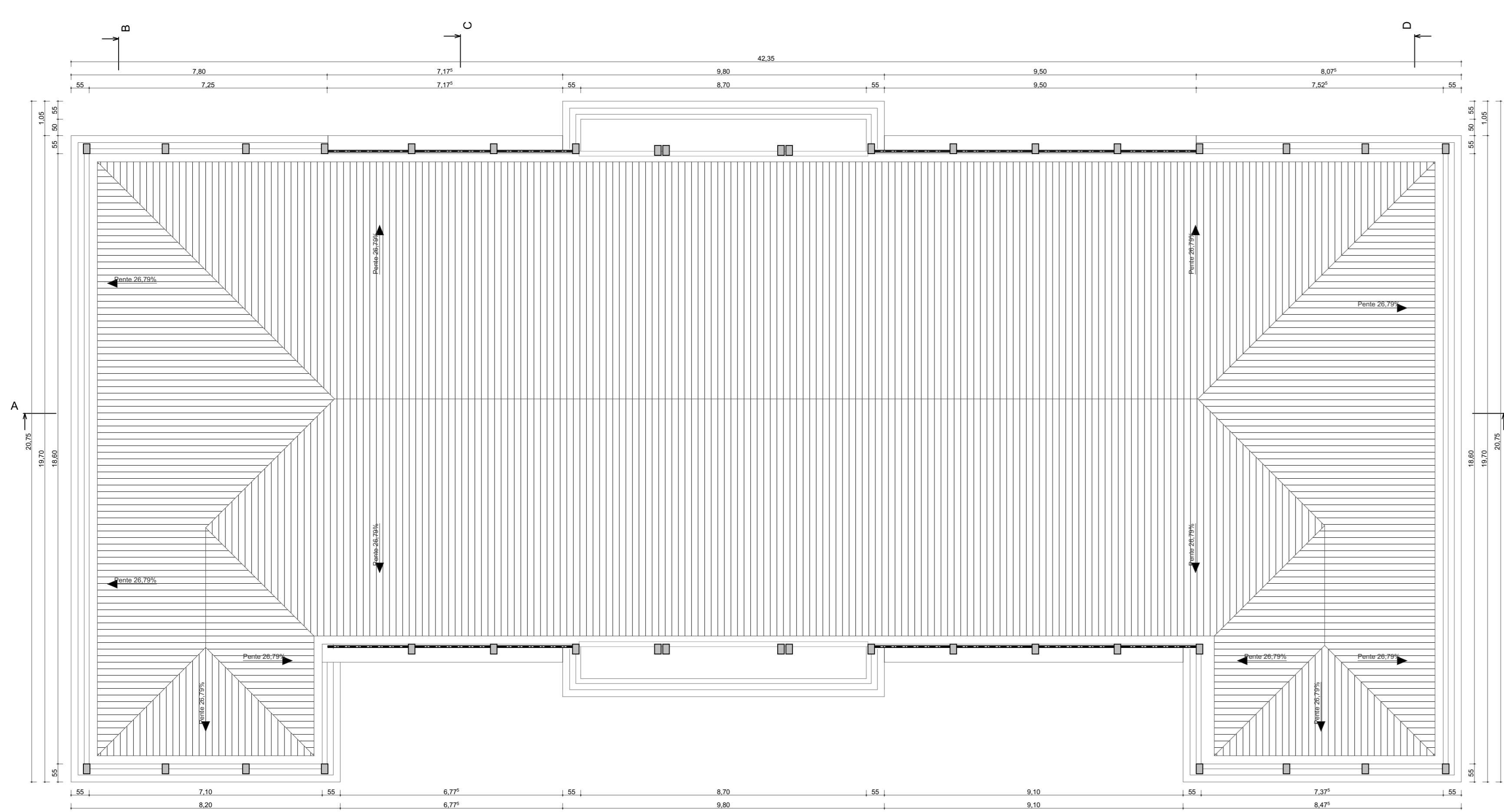
FACADE NORD-OUEST



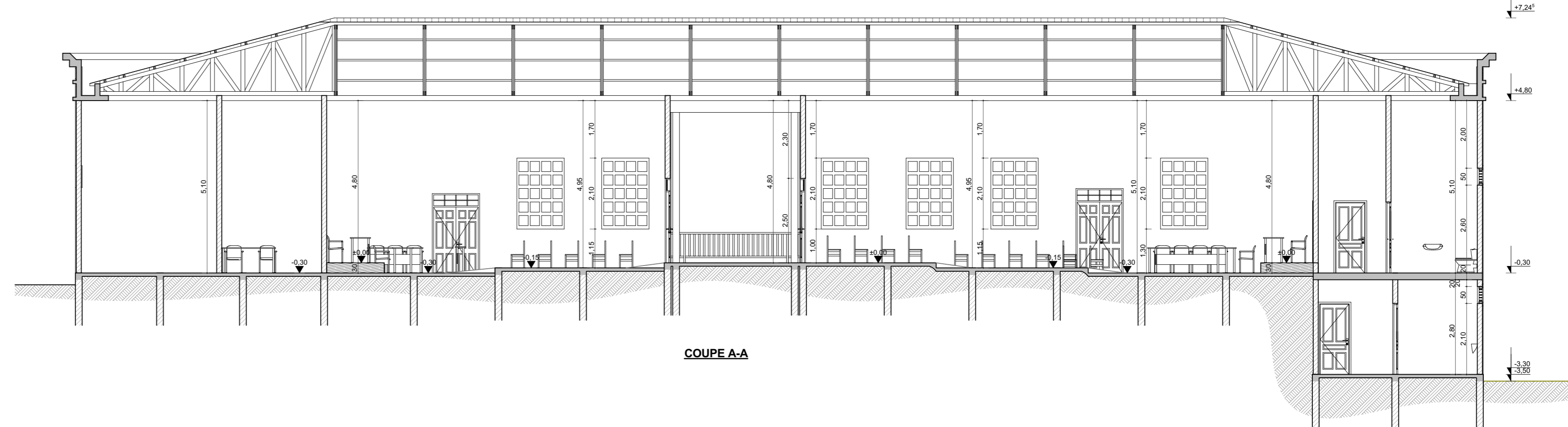
FACADE OUEST-SUD



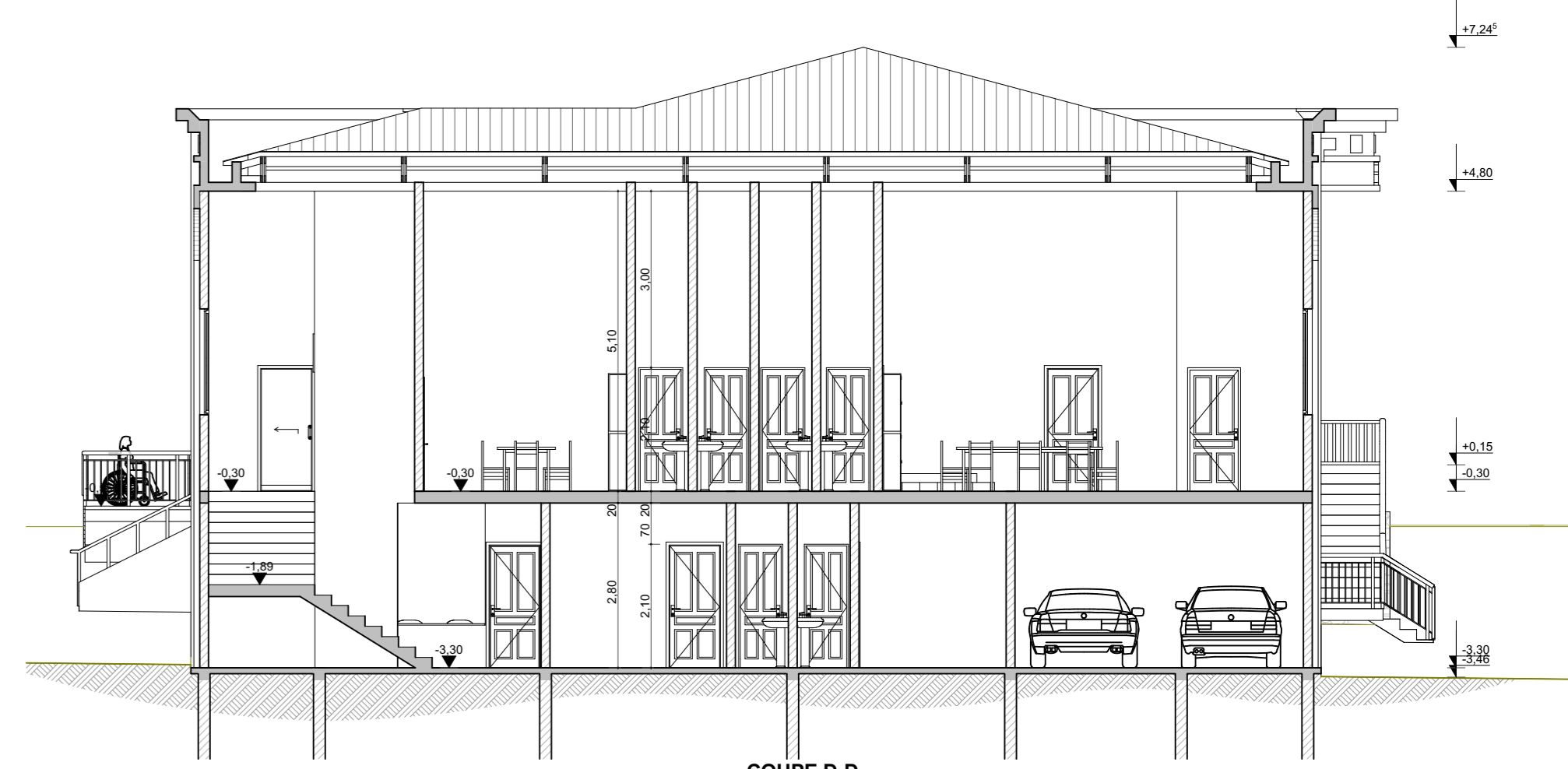
COUPE C-C



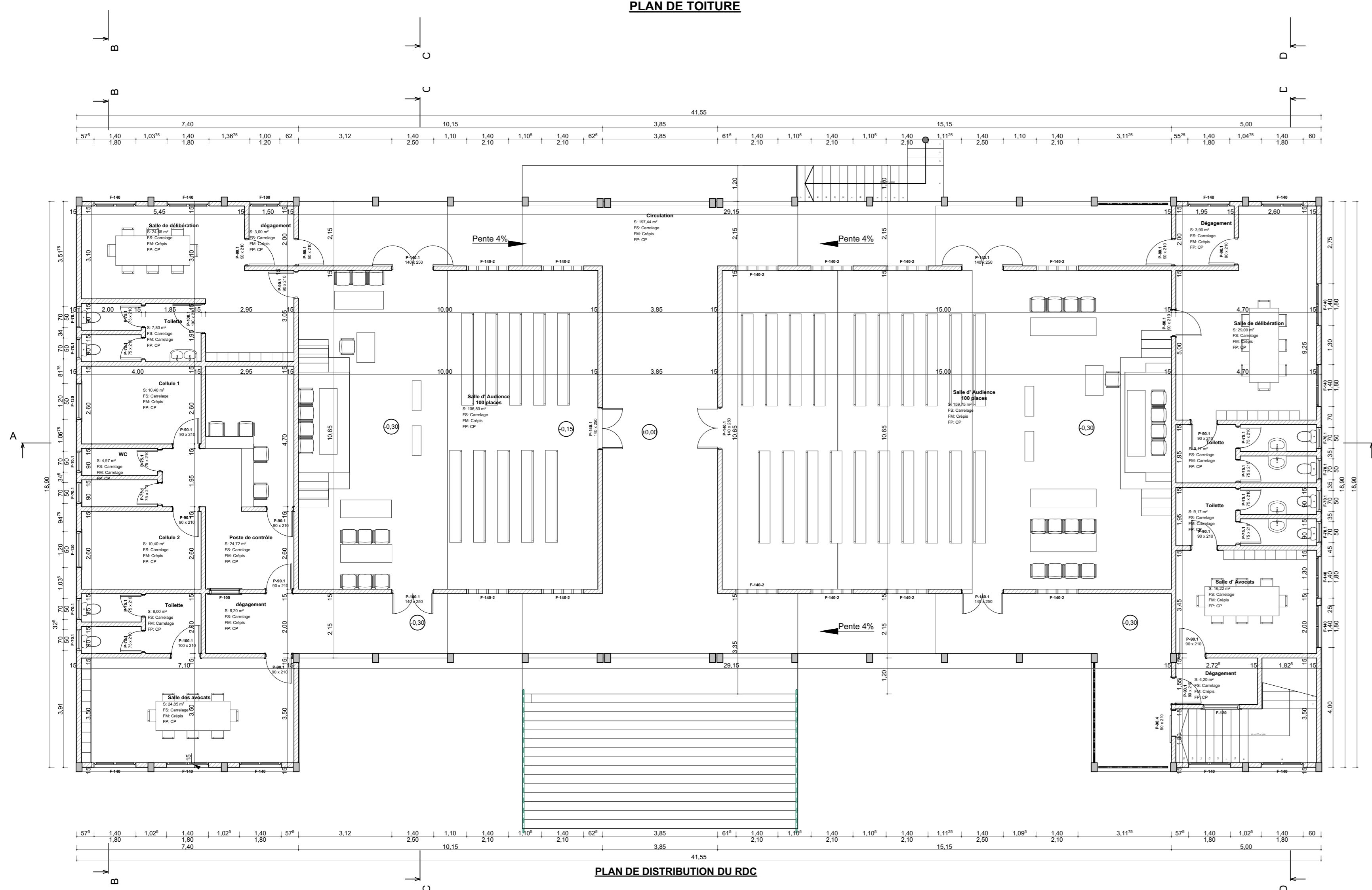
PLAN DE TOITURE



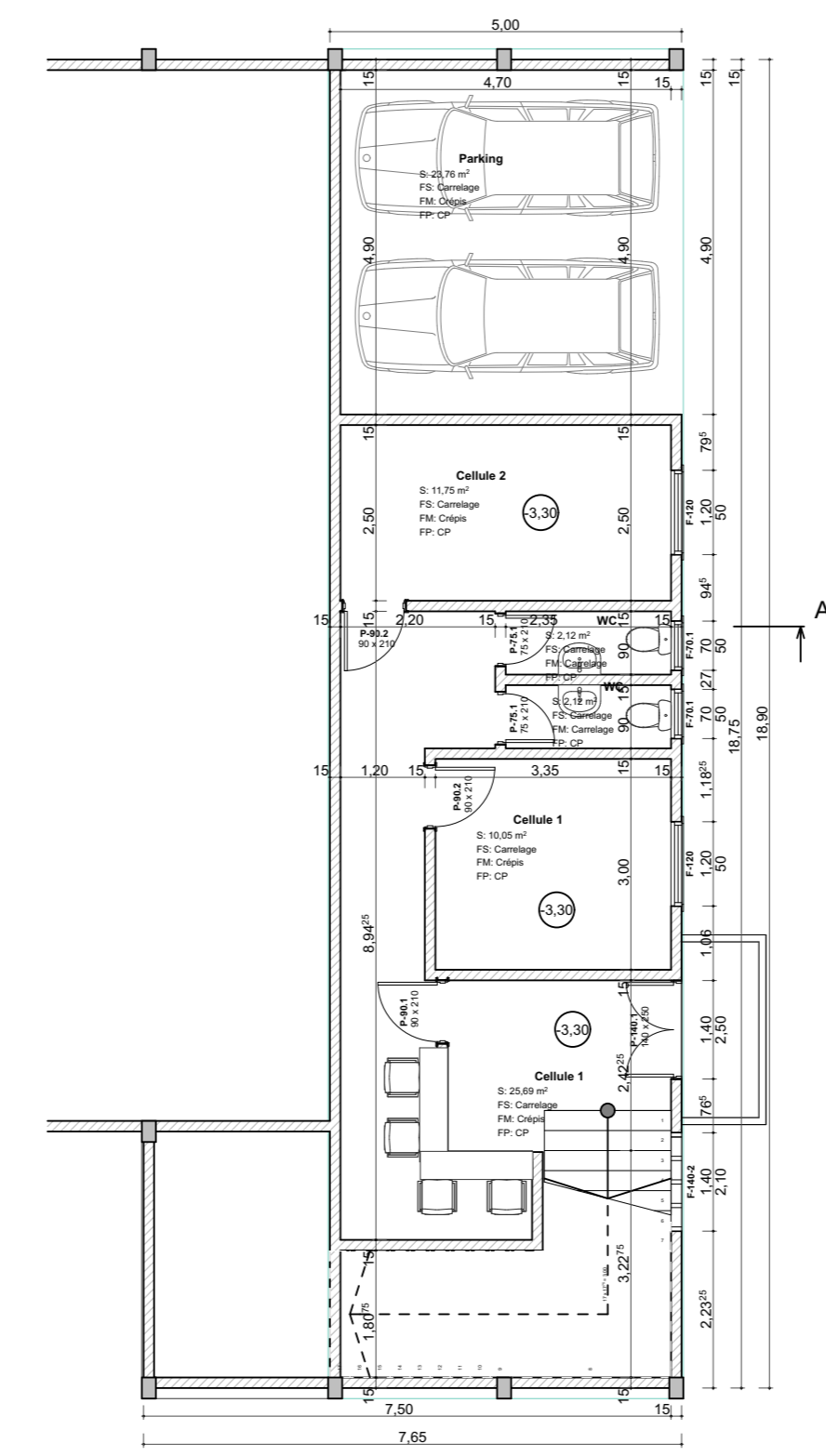
COUPE A-A



COUPE D-D



PLAN DE DISTRIBUTION DU RDC



PLAN DE DISTRIBUTION DU SOUS-SOL

LEGENDE

- Revêtement en Béton
- Mur en Agglos de mortier
- Béton Armé
- S Surface
- FS Finition Sol
- FM Finition Mur
- FP Finition Plafond
- CP Contre-Plaque

Type	Dimension (cm)	Nombres	
Fenêtres	F-75.1	75x50	10
	F-100	100x120	02
	F-120	120x50	03
	F-140	140x180	13
	F-140	140x180	22
Portes	P-75.1	75x210	2
	P-80.1	80x210	16
	P-80.4	80x210	01
	P-100.1	100x210	02
	P-140.1	140x250	06

LEGENDE

- Revêtement en Béton
- Mur en Agglos de mortier
- Béton Armé
- S Surface
- FS Finition Sol
- FM Finition Mur
- FP Finition Plafond
- CP Contre-Plaque

Type	Dimension (cm)	Nombres	
Fenêtres	F-75.1	75x50	02
	F-120	120x50	02
	F-140	140x180	01
	P-75.1	75x210	02
Portes	P-80.1	80x210	01
	P-140.1	140x250	01

REPUBLIQUE DU CAMEROUN Paix-Travail-Patrie REPUBLIC OF CAMEROON Peace-Work-Fatherland

LETTRE COMMANDE N°005/LC/AONOR/MJ/CM/PM/2016
 REALISATION DES ETUDES ARCHITECTURALES, TECHNIQUES ET GEOTECHNIQUES EN VUE DE LA CONSTRUCTION DU PALAIS DE JUSTICE DE BANYO

MAÎTRE D'OUVRAGE : MINISTRE D'ETAT, MINISTRE DE LA JUSTICE, GARDE DES Sceaux

BATIMENT SALLES D'AUDIENCES
PROJET SALLES D'AUDIENCES

A.
P.
S.

MODIFICATIONS

INDICES	DATES	MODIFICATIONS
01	Juin 2018	Version initiale
02	28-09-2018	Prise en compte des observations de l'ingénieur en date du 18-09-2018
03	Fevrier 2019	Prise en compte des observations du Maître d'ouvrage en date du 28 Novembre 2018

MAÎTRE D'OEUVRE
 GROUPEMENT CIA - ARCHIBUSINESS
 BP: 2719 Yaoundé-Cameroun
 Contact: 242 100 694 / 699 852 674 / 677 590 451
 SIGNATURE

Echelle : 1:100
 N° plan : A01-01/01
 Dessiné par : MOUKENGE NGAMBE RAYMOND THYBAUT ABOUNA EFIANA Barthélemy
 Vérifié par :