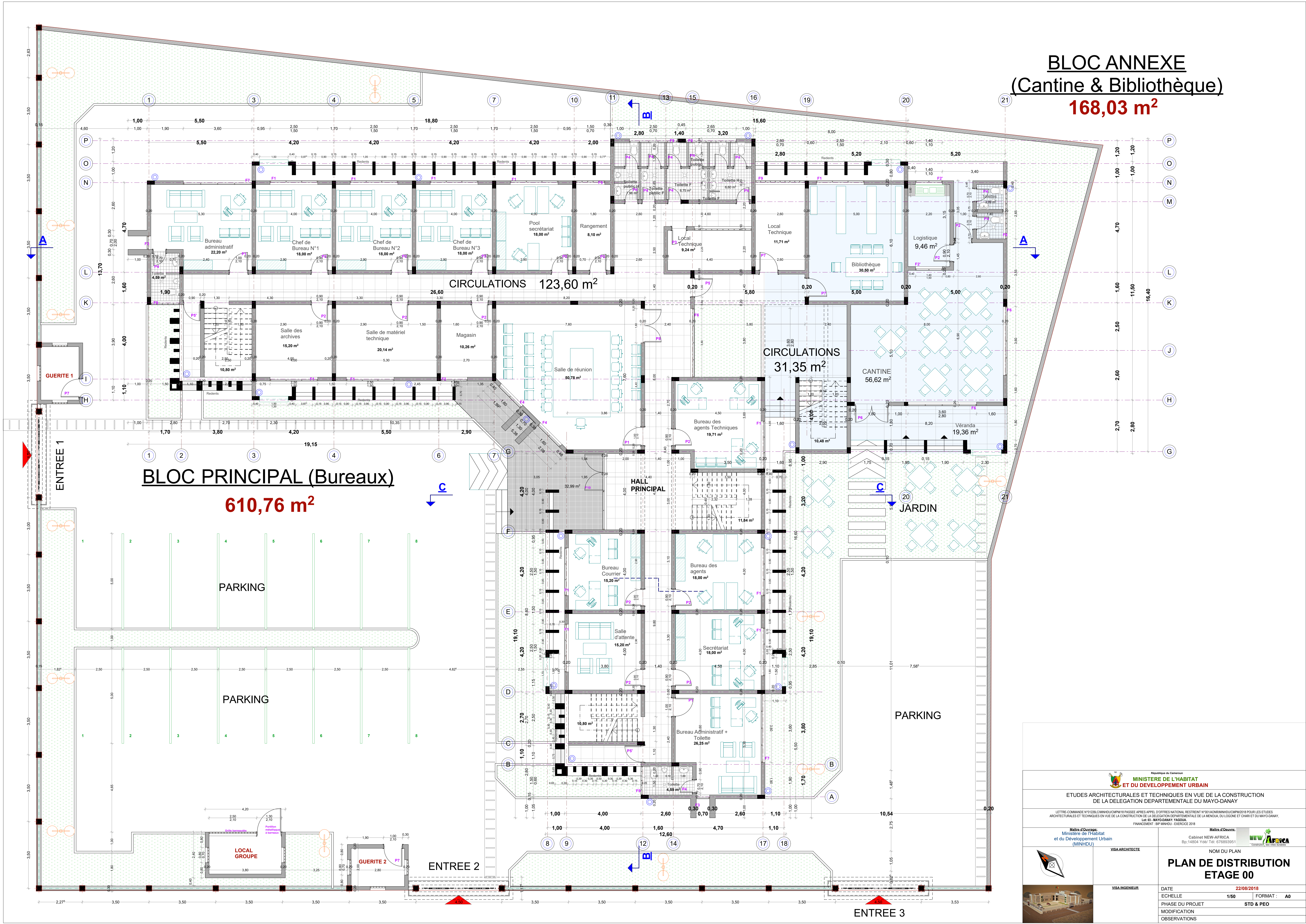


BLOC ANNEXE (Cantine & Bibliothèque) 168,03 m²

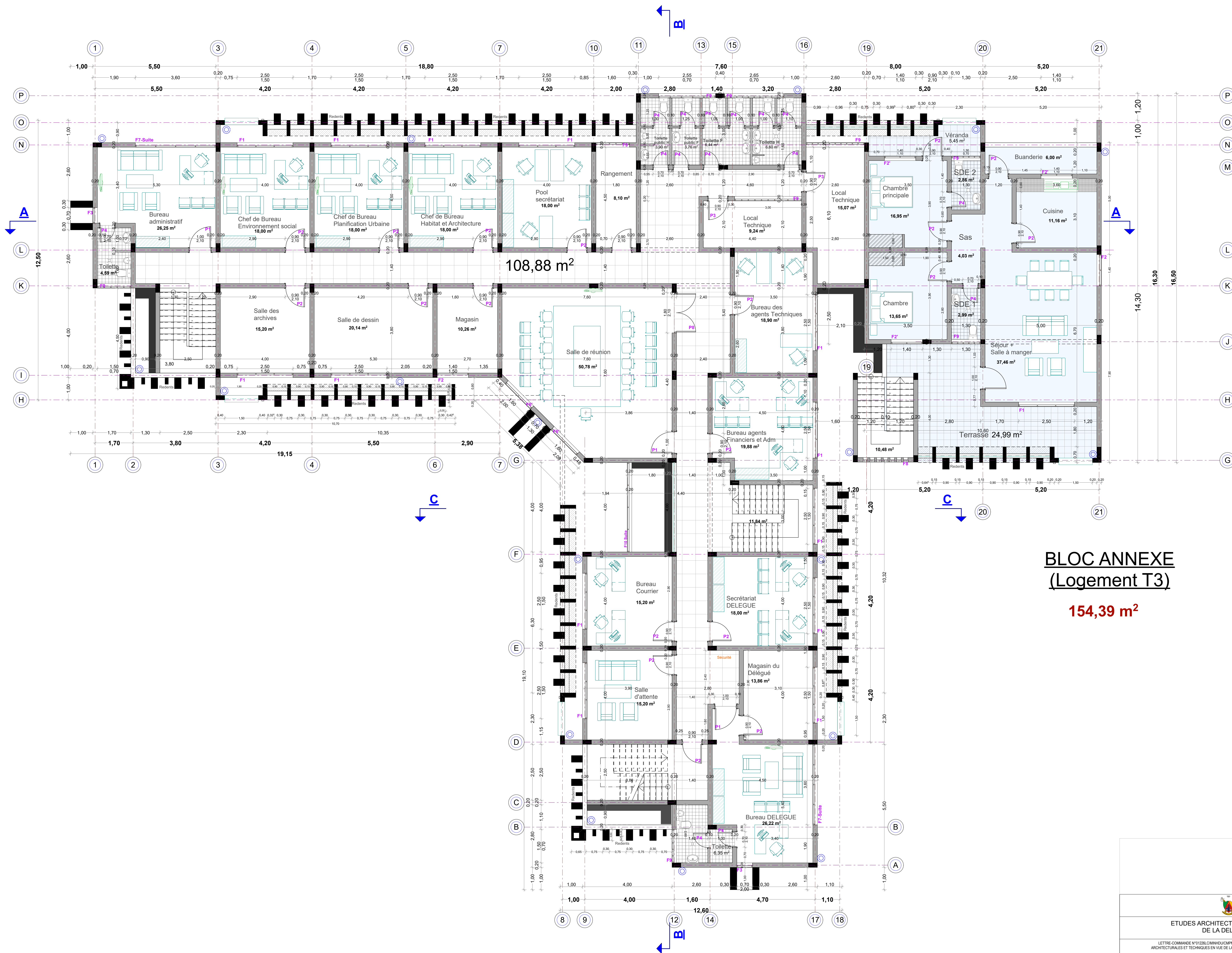


BLOC PRINCIPAL (Bureaux)
610,76 m²

CIRCULATIONS
31,35 m²

CIRCULATIONS
123,60 m²

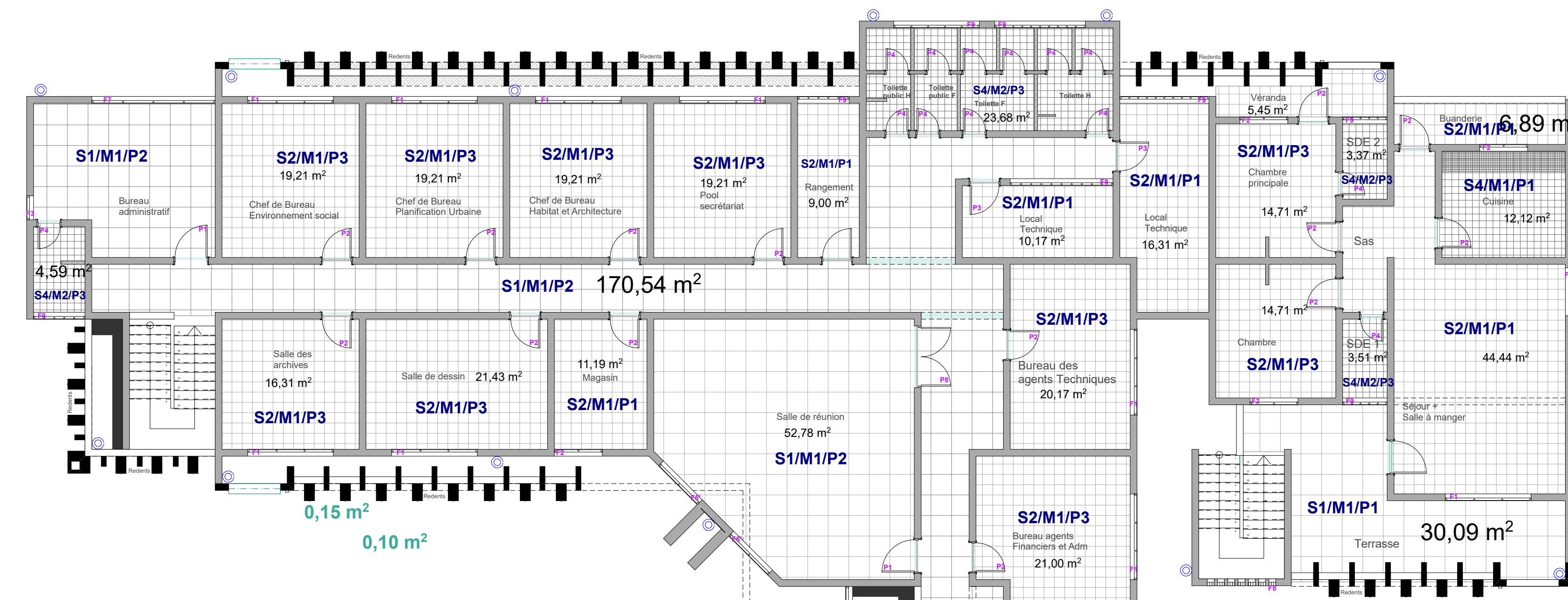
 MINISTÈRE DE L'HABITAT ET DU DÉVELOPPEMENT URBAIN	
ETUDES ARCHITECTURALES ET TECHNIQUES EN VUE DE LA CONSTRUCTION DE LA DÉLEGATION DÉPARTEMENTALE DU MAYO-DANAY	
LETTRE-COMMANDE N°022/2018/CAM/NDU/CAP/18 PASSEE APRES APEL D'OFFRES NATIONAL. RESTREINT N°021/MEN/MIN/NDU/CP/18 POUR LES ETUDES ARCHITECTURALES ET TECHNIQUES EN VUE DE LA CONSTRUCTION DE LA DÉLEGATION DÉPARTEMENTALE DE LA MENDOU, DU LOGONE ET CHAR ET DU MAYO-DANAY, LIG. DE MAYO-DANAY TABOUA. FINANCEMENT : BOP MINHDI - EXERCICE 2018	
Maître d'ouvrage: Ministère de l'habitat et du Développement Urbain (MINHDI)	Maître d'œuvre: Cabinet NEW-AFRICA Bp:14804 Yohé Tél: 676893951 
VISA ARCHITECTE	NOM DU PLAN PLAN DE DISTRIBUTION ETAGE 00
VISA INGENIEUR	DATE 22/08/2018 ECHELLE 1/50 FORMAT : A0 PHASE DU PROJET STD & PEO MODIFICATION OBSERVATIONS



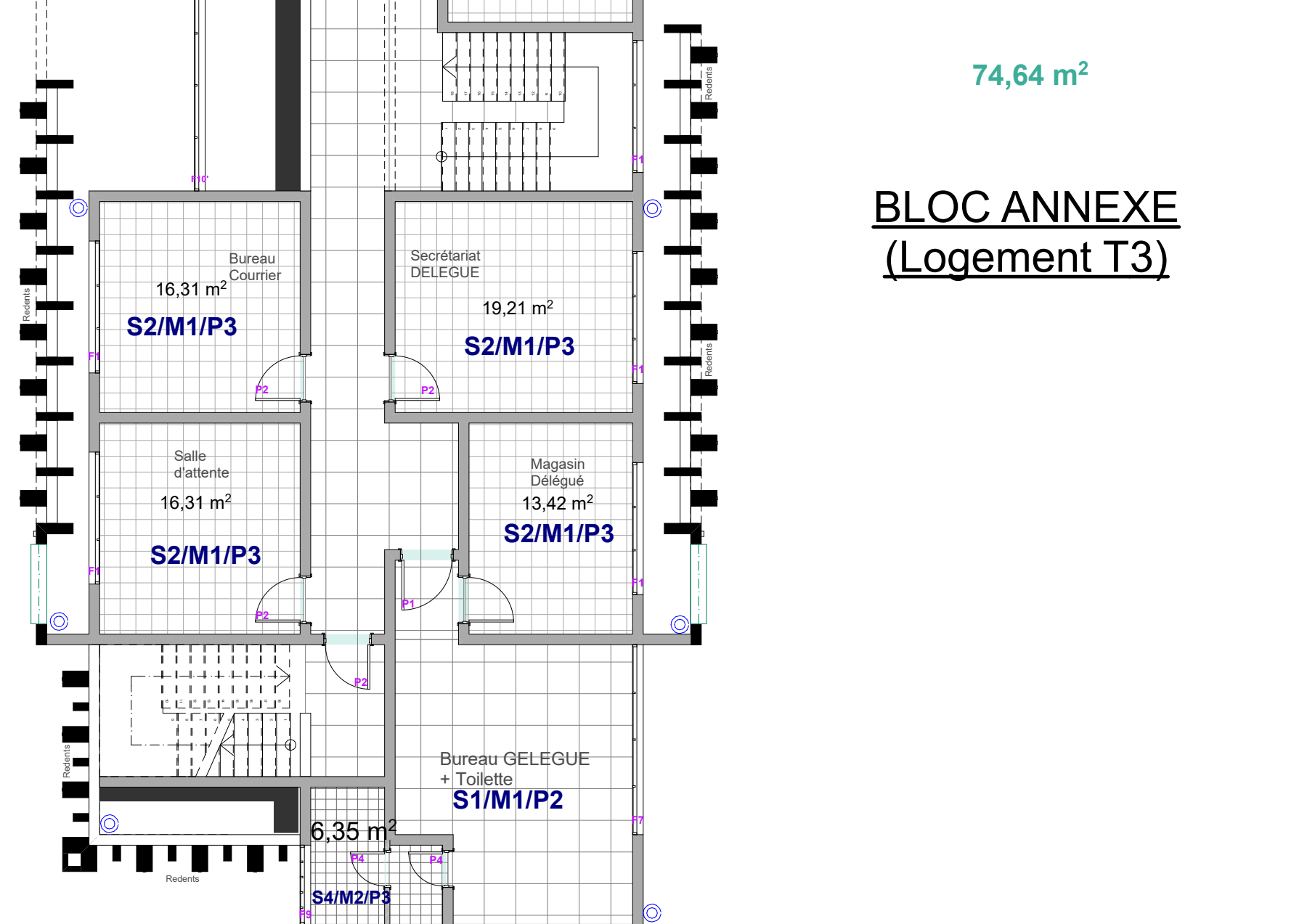
BLOC PRINCIPAL (Bureaux) 629,45 m²

**BLOC ANNEXE
(Logement T3)
154,39 m²**

 MINISTÈRE DE L'HABITAT ET DU DÉVELOPPEMENT URBAIN	
ETUDES ARCHITECTURALES ET TECHNIQUES EN VUE DE LA CONSTRUCTION DE LA DELEGATION DEPARTEMENTALE DU MAYO-DANAY	
LETTRE-COMMANDE N°12/28/CM/MD/DC/PM/18 PASSEE APRES APPEL D'OFFRES NATIONAL RESTREINT N°01/MO/ARM/MD/DC/PM/2018 POUR LES ETUDES ARCHITECTURALES ET TECHNIQUES EN VUE DE LA CONSTRUCTION DE LA DELEGATION DEPARTEMENTALE DE LA MENOUA, DU LOGONE ET CHARI ET DU MAYO-DANAY. Lot 01 : MAYO-DANAY YAGOUA. FINANCEMENT : BP MINIHOU - EXERCICE 2018	
Maître d'ouvrage: Ministère de l'Habitat et du Développement Urbain (MINHDU)	Maître d'œuvre: Cabinet NEW-AFRICA Bp. 14804 Yaoundé Tél: 678853951 
 VISA ARCHITECTE	NOM DU PLAN PLAN DE DISTRIBUTION ETAGE 01
VISA INGENIEUR	DATE : 22/08/2018 ECHELLE : 1/50 FORMAT : A0 PHASE DU PROJET : STD & PEO MODIFICATION : OBSERVATIONS :



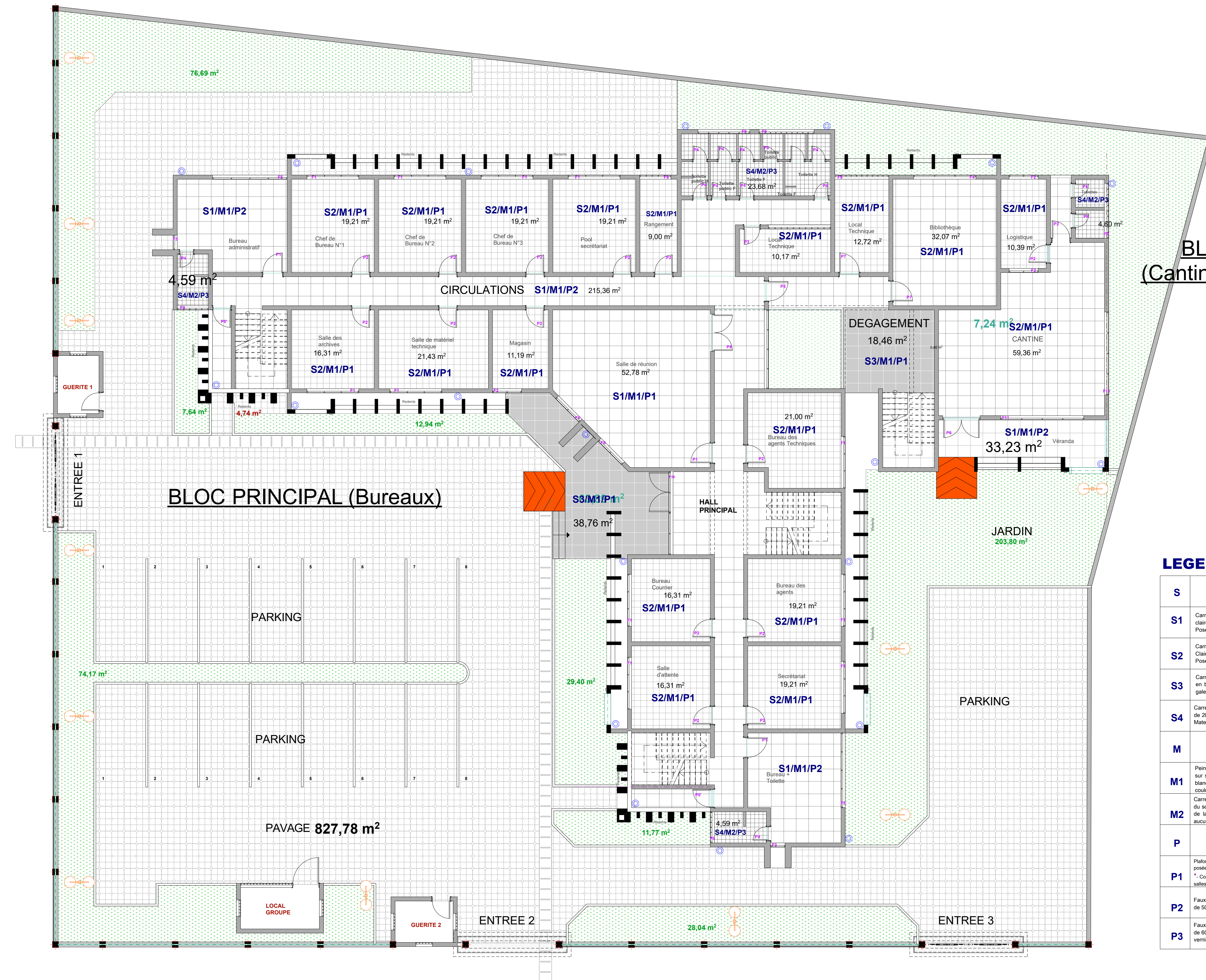
BLOC PRINCIPAL (Bureaux)



BLOC ANNEXE (Logement T3)

LEGENDE

S	SOL	R+1	RDC
S		QTE	
S1	Carréage sol en Grès Cérame vitré de 60x60 de teinte claire blanchâtre (blanc cassé, grisé ou doré). Pose en joints continus, avec alignement des plinthes.	250 m ²	400 m ²
S2	Carréage sol en Grès Cérame vitré de 30x30 de teinte Clair (deux tons, grisé). Pose en joints continus, avec alignement sur les 60x60.	350 m ²	260 m ²
S3	Carréage sol en Grès Cérame Antidérapant avec motifs en bas relief de 30x30 de teinte beige pour Accueil et galerie. Pose en joints continus.		60 m ²
S4	Carréage sol pour sanitaires, en Faïence sol antidérapant de 20x20 finion avec textures en bas relief, ton blanc cassé Maté. Pose en joints continus et alignement des plinthes.	60 m ²	40 m ²
M	MUR		
M1	Peinture murale vinylique ou acrylique matrice à 2 couches, sur support à base de plâtre ou fait hydraulique. Teinte blanc pur en extérieur et blanc doré en intérieur (bureaux et couloirs).	2230 m ²	2140 m ²
M2	Carréage murale en Faïence de 20x20 à 2,50m de hauteur de sol y compris couvre-joint pour carreau en finition au rez de la partie habitée du mur. Ton uniforme et clair sans aucune nuance décorative.	165 m ²	150 m ²
P	PLANFOND		
P1	Plafond en sous-câble, fixé à la paroi à eau type Plafond 800 posé sur support à base de plâtre ou fait hydraulique. * Cornises décoratives en bois sur les angles pour les grandes salles (accueil, bibliothèque) de section 30x15 minimum.	150 m ²	405 m ²
P2	Faux plafond en Fibre minérale de 60x60, avec un plénum de 50cm au minimum.	200 m ²	260 m ²
P3	Faux plafond en panneaux contreplaqué de Birme en trame de 60x60 en joints continus. Finition poncé en usiné et vernis au fond dur et vernis brillant.	300 m ²	40 m ²



CALEPINAGE RDC

BLOC ANNEXE (Cantine & Bibliothèque)

CALEPINAGE ETAGE

LEGENDE

S	SOL	R+1	RDC
S		QTE	
S1	Carréage sol en Grès Cérame vitré de 60x60 de teinte claire blanchâtre (blanc cassé, grisé ou doré). Pose en joints continus, avec alignement des plinthes.	248 m ²	395 m ²
S2	Carréage sol en Grès Cérame vitré de 30x30 de teinte Clair (deux tons, grisé). Pose en joints continus, avec alignement sur les 60x60.	350 m ²	260 m ²
S3	Carréage sol en Grès Cérame Antidérapant avec motifs en bas relief de 30x30 de teinte beige pour Accueil et galerie. Pose en joints continus.		60 m ²
S4	Carréage sol pour sanitaires, en Faïence sol antidérapant de 20x20 finion avec textures en bas relief, ton blanc cassé Maté. Pose en joints continus et alignement des plinthes.	54 m ²	40 m ²
M	MUR		
M1	Peinture murale vinylique ou acrylique matrice à 2 couches, sur support à base de plâtre ou fait hydraulique. Teinte blanc pur en extérieur et blanc doré en intérieur (bureaux et couloirs).	2230 m ²	2140 m ²
M2	Carréage murale en Faïence de 20x20 à 2,50m de hauteur de sol y compris couvre-joint pour carreau en finition au rez de la partie habitée du mur. Ton uniforme et clair sans aucune nuance décorative.	165 m ²	150 m ²
P	PLANFOND		
P1	Plafond en sous-câble, fixé à la paroi à eau type Plafond 800 posé sur support à base de plâtre ou fait hydraulique. * Cornises décoratives en bois sur les angles pour les grandes salles (accueil, bibliothèque) de section 30x15 minimum.	420 m ²	405 m ²
P2	Faux plafond en Fibre minérale de 60x60, avec un plénum de 50cm au minimum.	195 m ²	250 m ²
P3	Faux plafond en panneaux contreplaqué de Birme en trame de 60x60 en joints continus. Finition poncé en usiné et vernis au fond dur et vernis brillant.	42 m ²	40 m ²

République du Cameroun
MINISTÈRE DE L'HABITAT ET DU DÉVELOPPEMENT URBAIN

ETUDES ARCHITECTURALES ET TECHNIQUES EN VUE DE LA CONSTRUCTION DE LA DELEGATION DÉPARTEMENTALE DU MAYO-DANAY

LETTRE-COMMANDE N°11226/CAM/INH/DC/PM/18/PASSEE APRES APPEL D'OFFRES NATIONAL. RESTREINT N°0014/04/RM/INH/DC/PM/2018 POUR LES ETUDES ARCHITECTURALES ET TECHNIQUES EN VUE DE LA CONSTRUCTION DE LA DELEGATION DÉPARTEMENTALE DE LA MENDOUA, DU LOGONE ET CHARI ET DU MAYO-DANAY. Lot: 03 - MAYO-DANAY - YAGOUA. FINANCEMENT : BP MINIHOU - ENERGIE 2018

Maître d'ouvrage: **Ministère de l'Habitat et du Développement Urbain (MINHOU)**

Maître d'œuvre: **Cabinet NEW AFRICA**
 Bp. 14804 Yagoua / Tél: 676893951

VISA ARCHITECTE

VISA INGENIEUR

NOM DU PLAN
**RDC & R+1:
 PLAN DE CALEPINAGE**

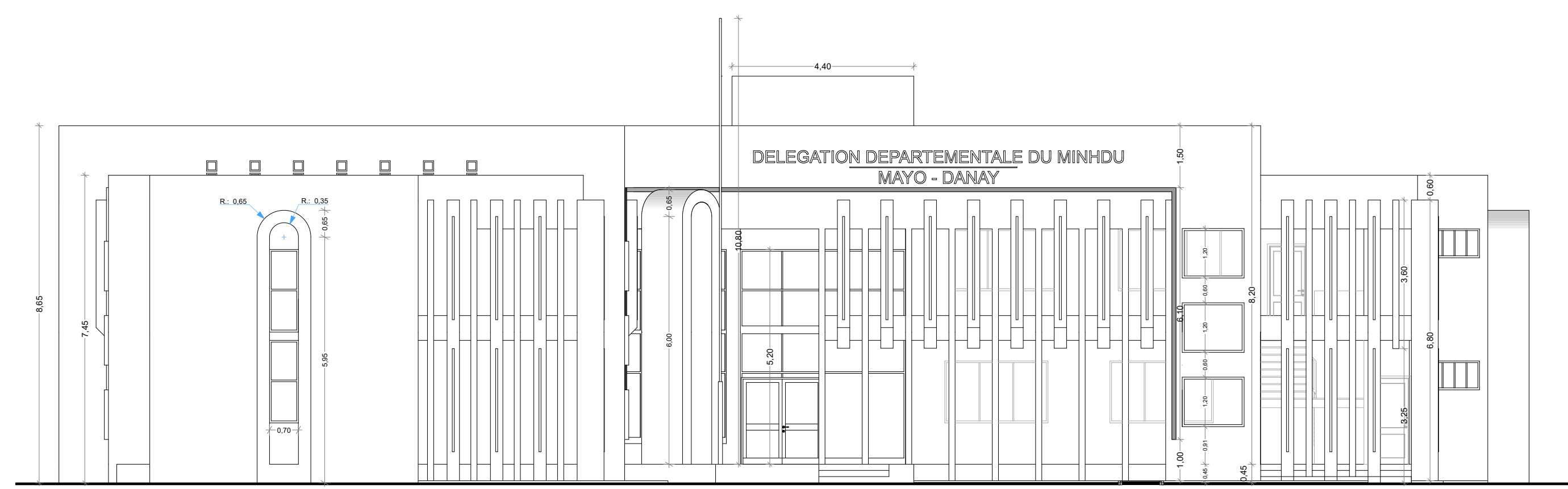
DATE: **22/08/2018**

ECHELLE: **1/100** | FORMAT: **A0**

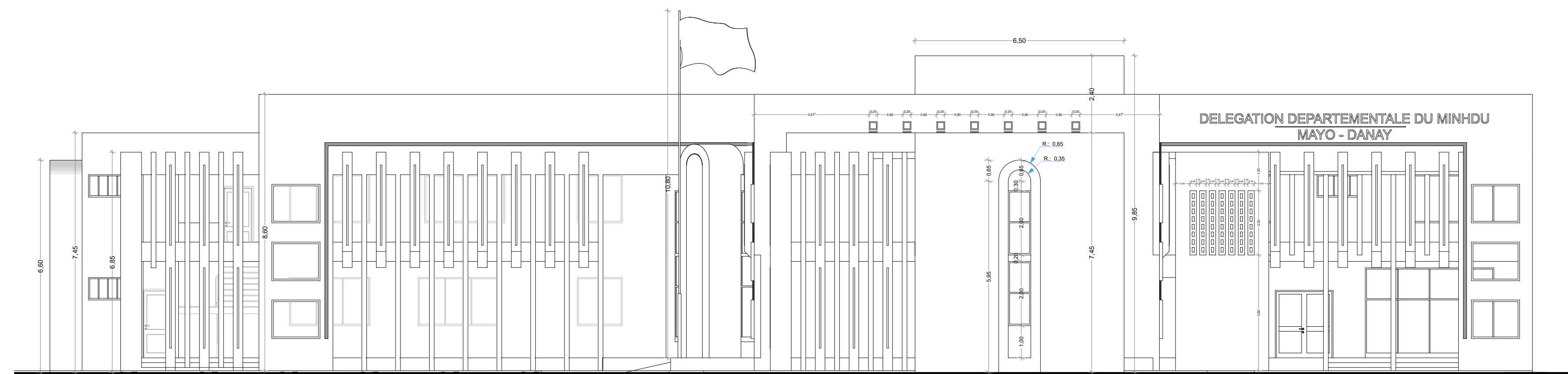
PHASE DU PROJET: **STD & PEO**

MODIFICATION

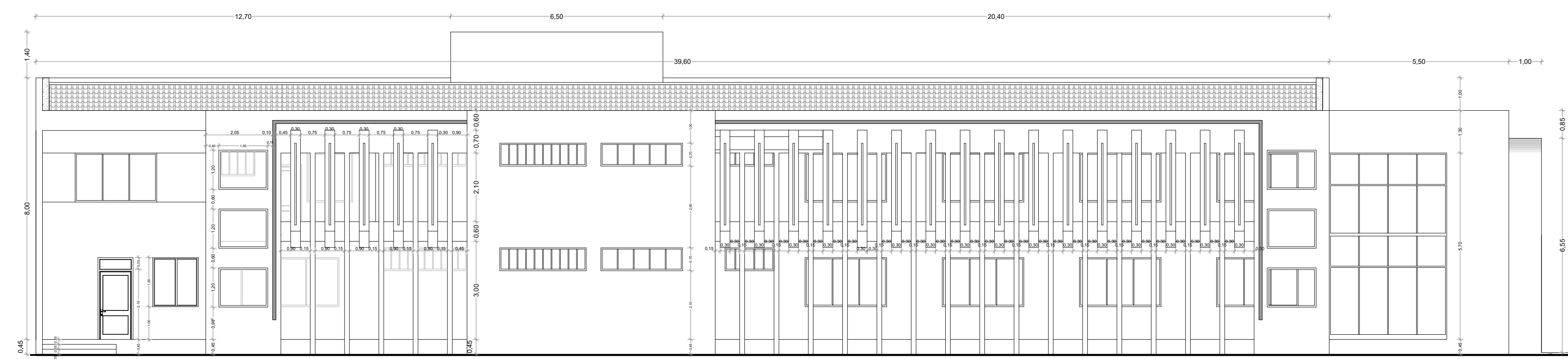
OBSERVATIONS



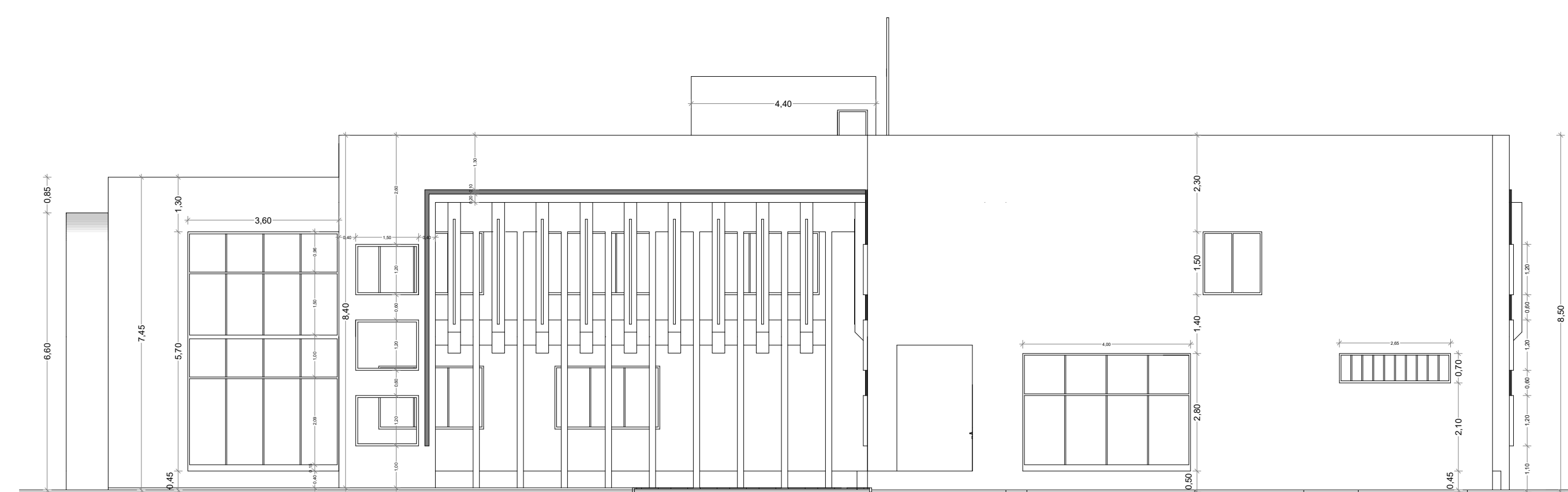
FACADE PRINCIPALE (OUEST)



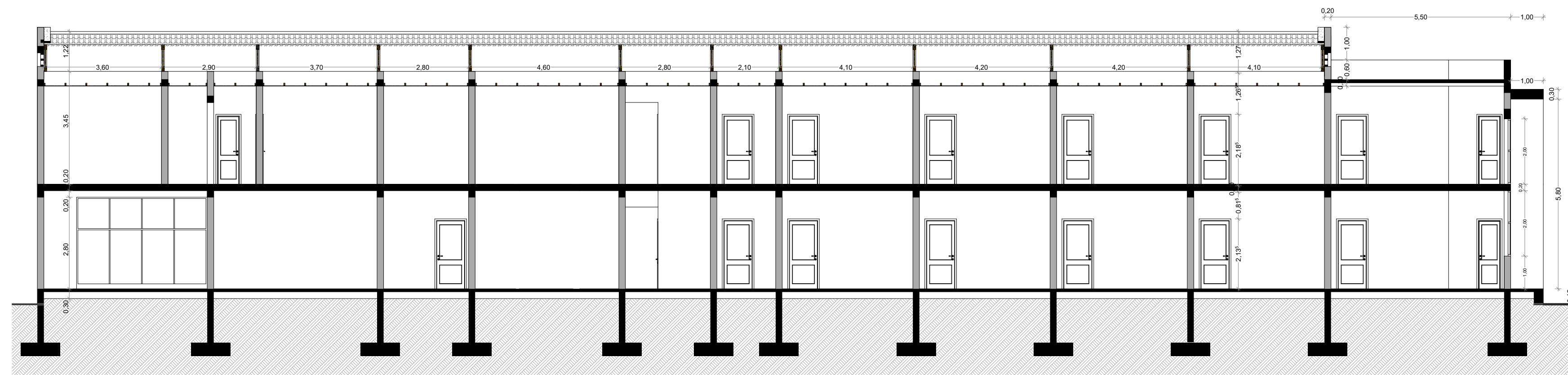
FACADE LATERALE GAUCHE (SUD)



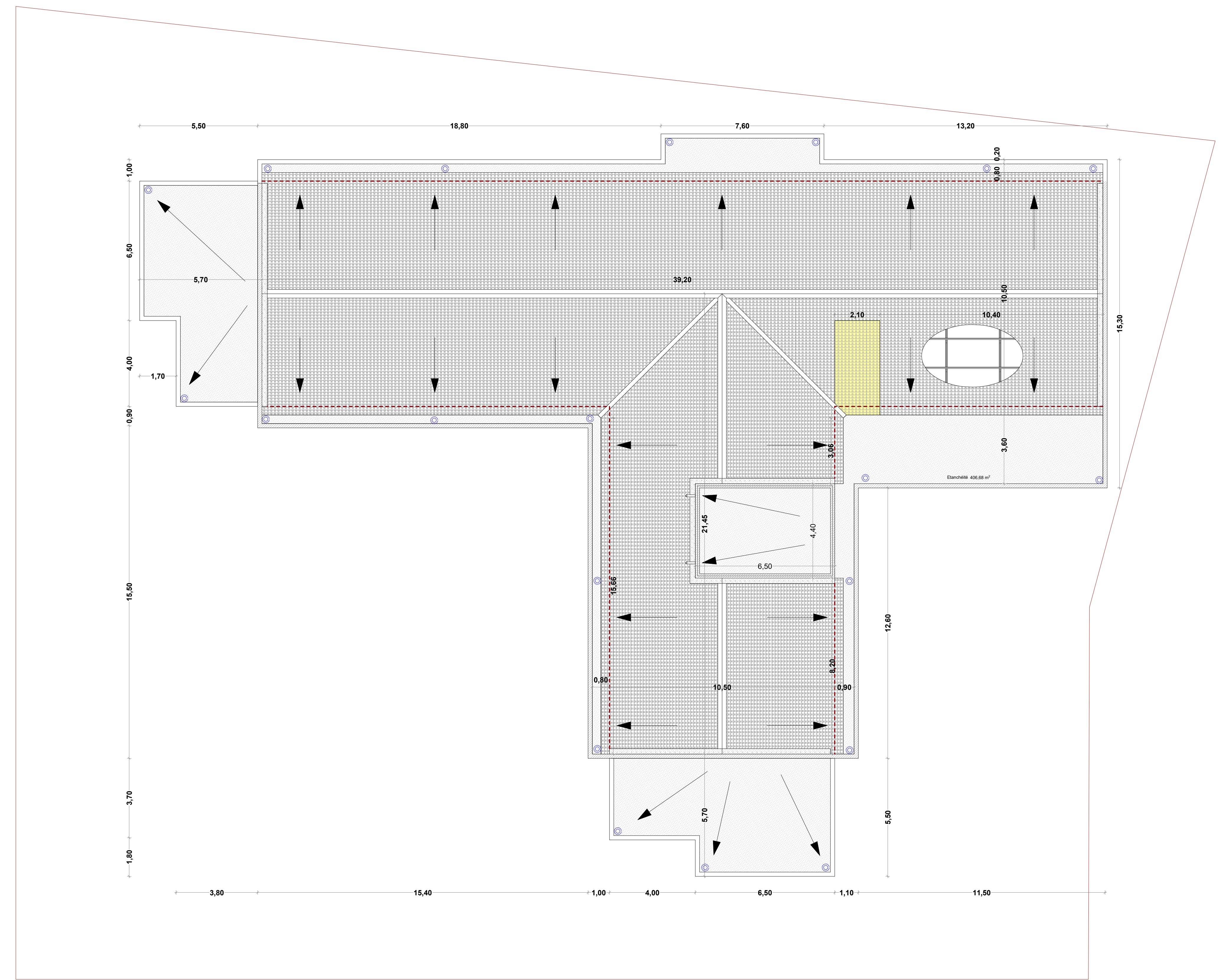
FACADE LATERALE DROITE (NORD)



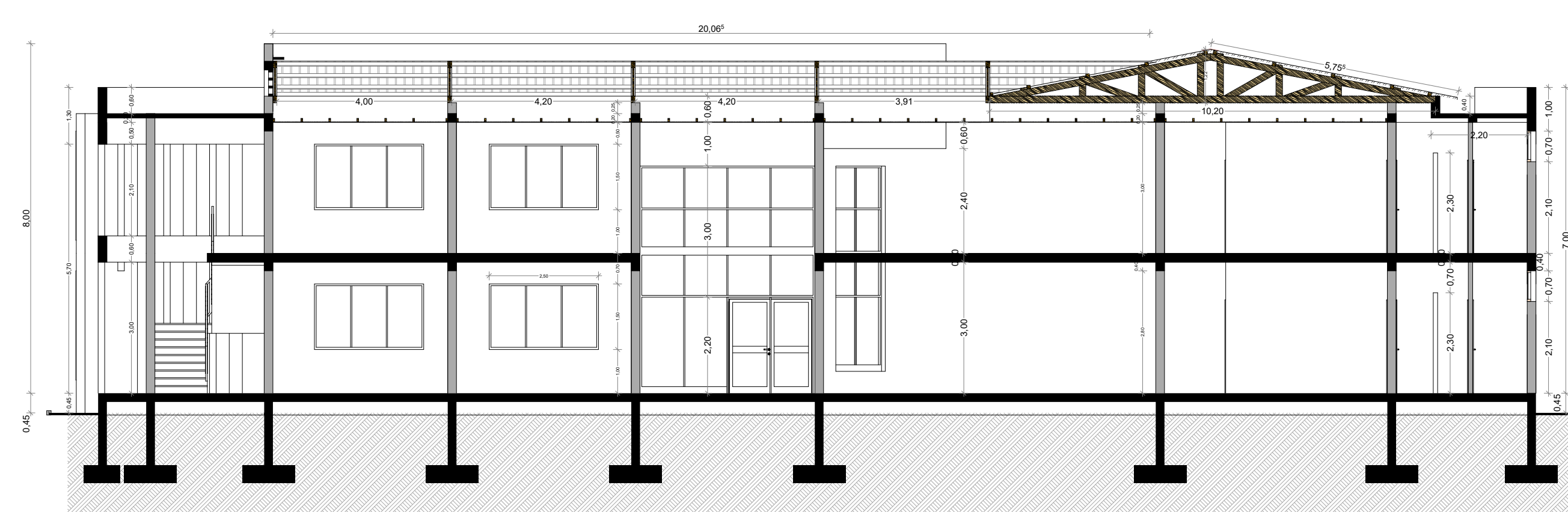
FACADE ARRIERE (EST)



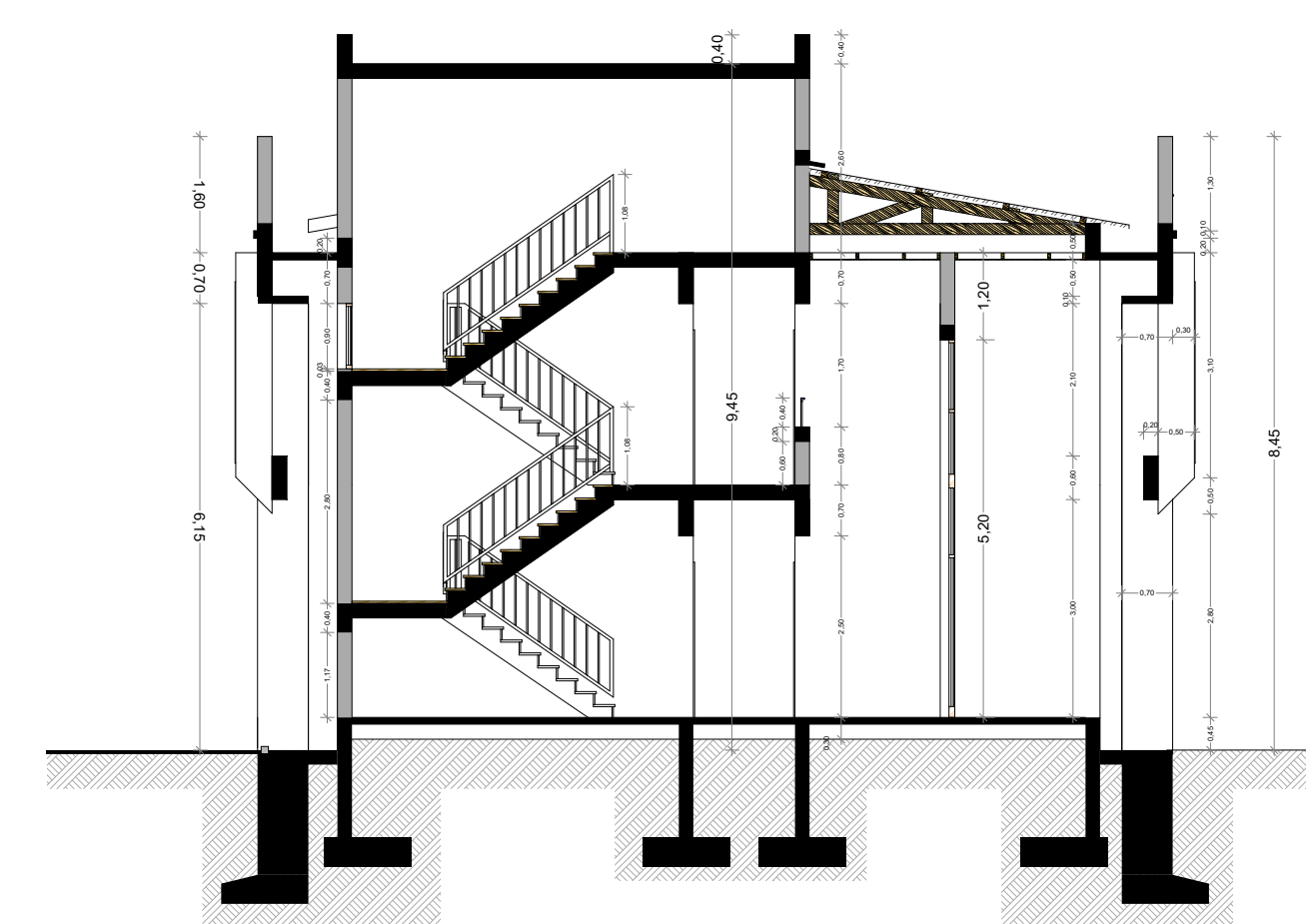
COUPE - AA



PLAN DE TOITURE

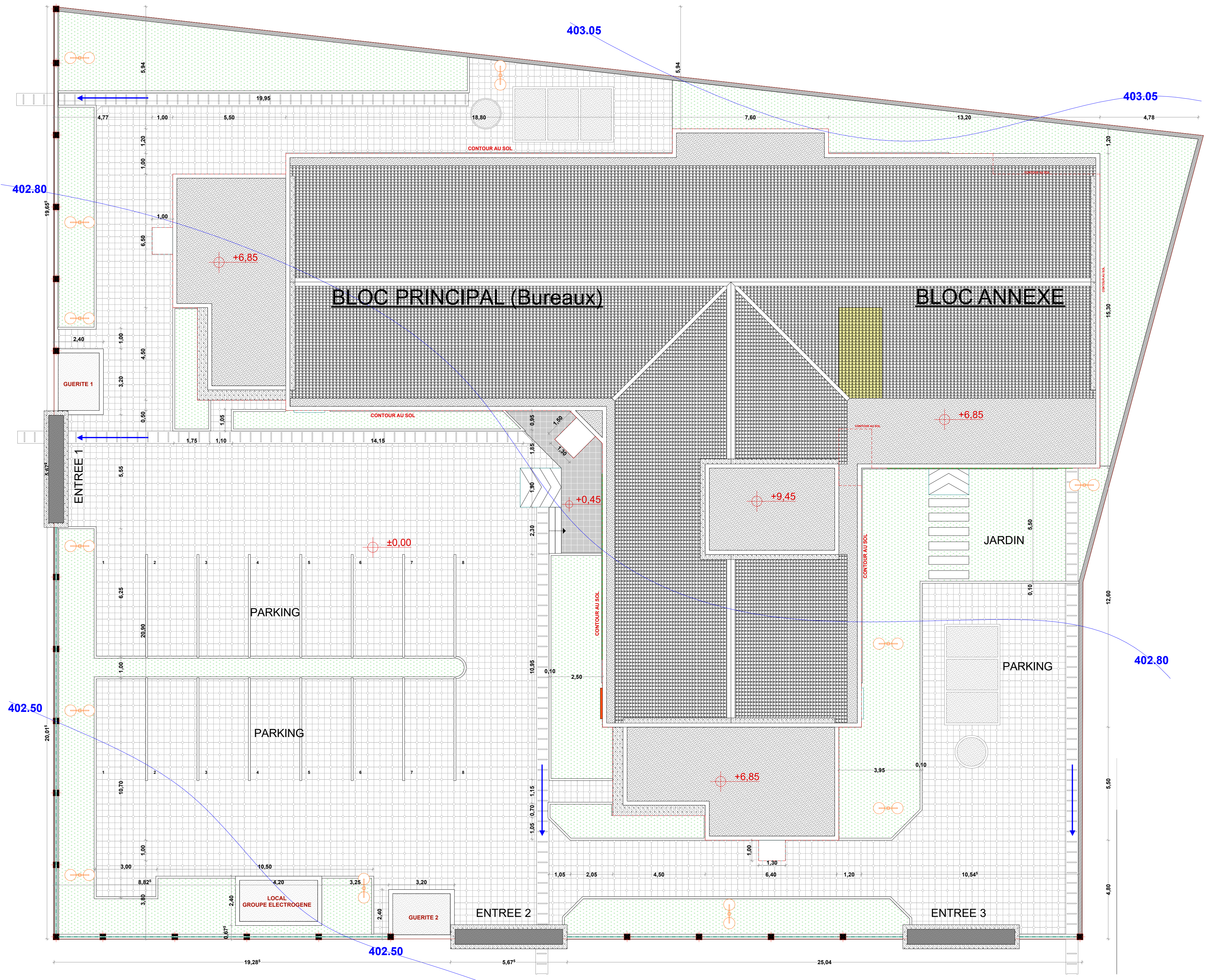


COUPE - BB

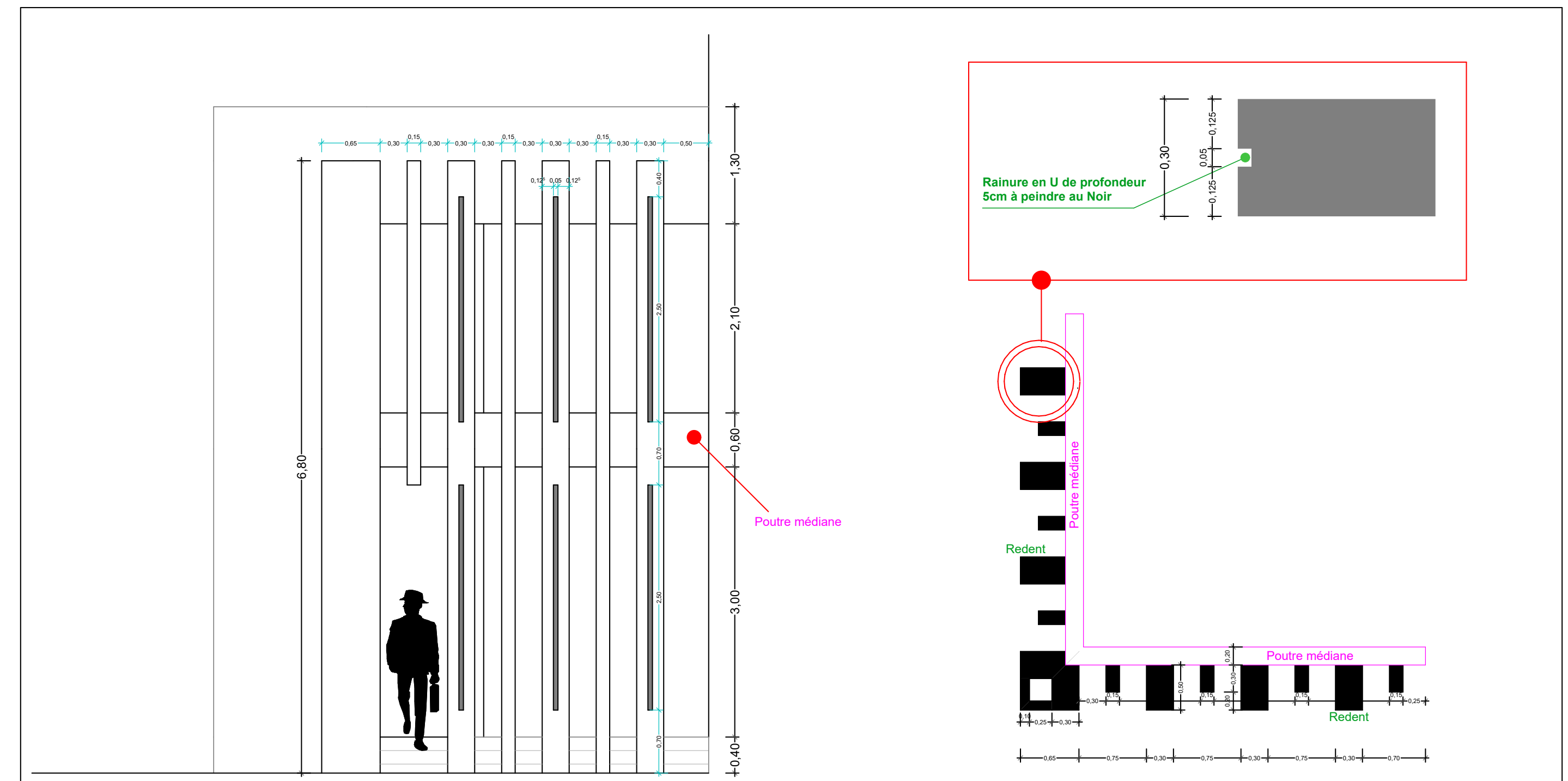


COUPE - CC

 MINISTRE DE L'HABITAT ET DU DEVELOPPEMENT URBAIN	
ETUDES ARCHITECTURALES ET TECHNIQUES EN VUE DE LA CONSTRUCTION DE LA DELEGATION DEPARTEMENTALE DU MAYO-DANAY	
<small>LETTRE-COMMANDE N°01226L/CMINHDU/CMPM/18 PASSEE APRES APPEL D'OFFRES NATIONAL RESTREINT N°001/AGNR/MINHDU/CMPM/2018 POUR LES ETUDES ARCHITECTURALES ET TECHNIQUES EN VUE DE LA CONSTRUCTION DE LA DELEGATION DEPARTEMENTALE DE LA MENOUEA, DU LOGONE ET CHARI ET DU MAYO-DANAY, Lot-05 - MAYO-DANAY - YAGUJA. FINANCEMENT : BIP MINHDU - EXERCICE 2018</small>	
<small>Maitre d'Ouvrage:</small> Ministère de l'Habitat et du Développement Urbain (MINHDU)	<small>Maitre d'Ouvrage:</small> Cabinet NEW-AFRICA Bp:14804 Yde/ Tél: 676893951
<small>VISA ARCHITECTE</small>	<small>NOM DU PLAN</small> ELEVATIONS ET COUPES/ PLAN DE TOITURE
<small>VISA INGENIEUR</small>	<small>DATE</small> 22/08/2018 <small>ECHELLE</small> 1/100 <small>FORMAT :</small> A0 <small>PHASE DU PROJET</small> STD & PEO <small>MODIFICATION</small> <small>OBSERVATIONS</small>

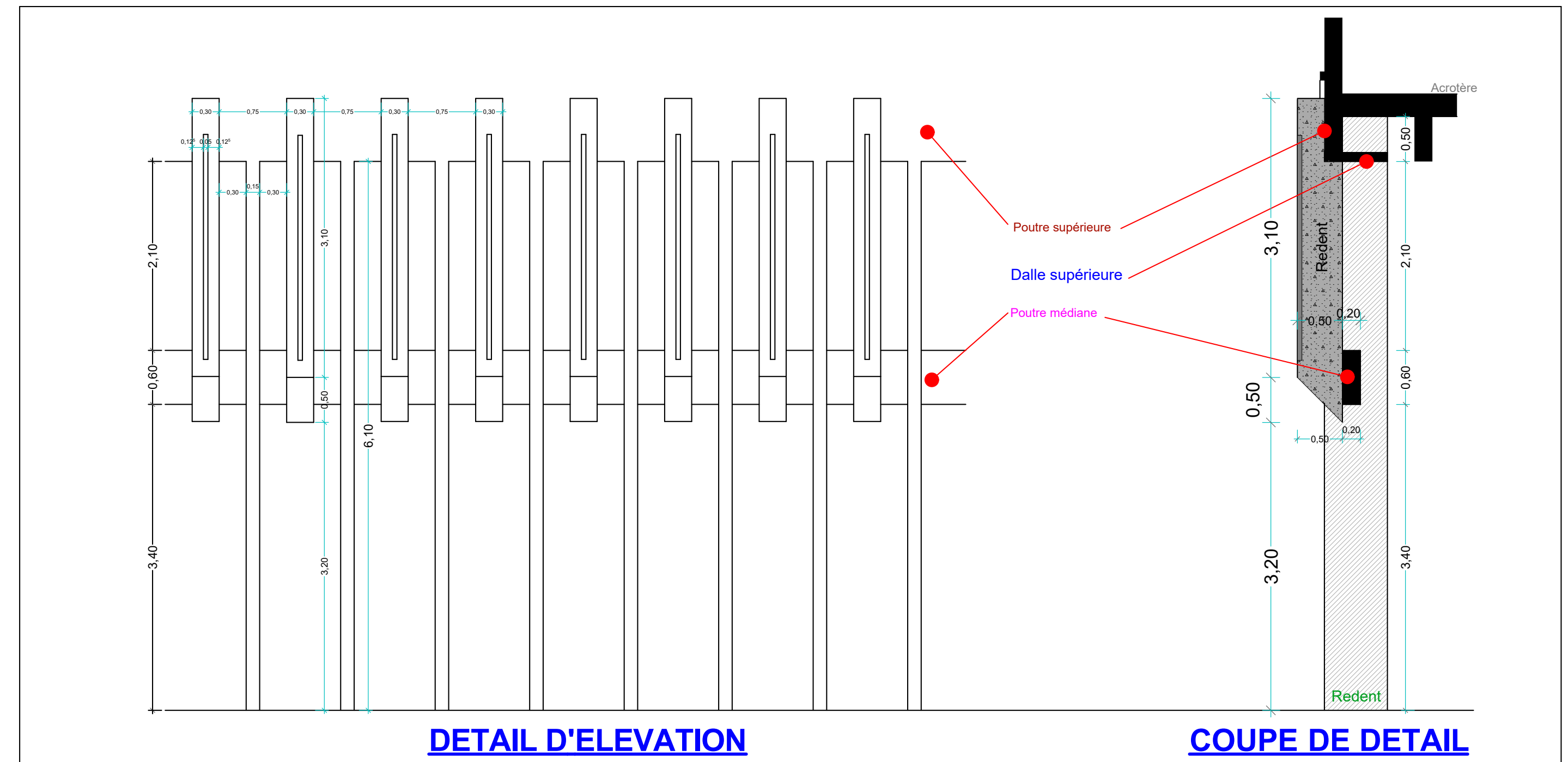


PLAN DE MASSE ET D'ASSAINISSEMENT E:1/100

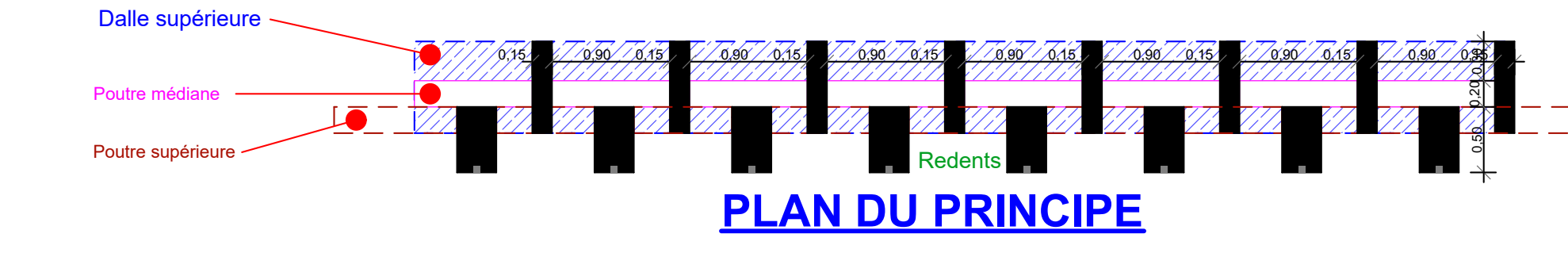


DETAIL D'ELEVATION PLAN DU PRINCIPE

DETAIL DES REDENTS: ZONE ESCALIER DE SECOURS



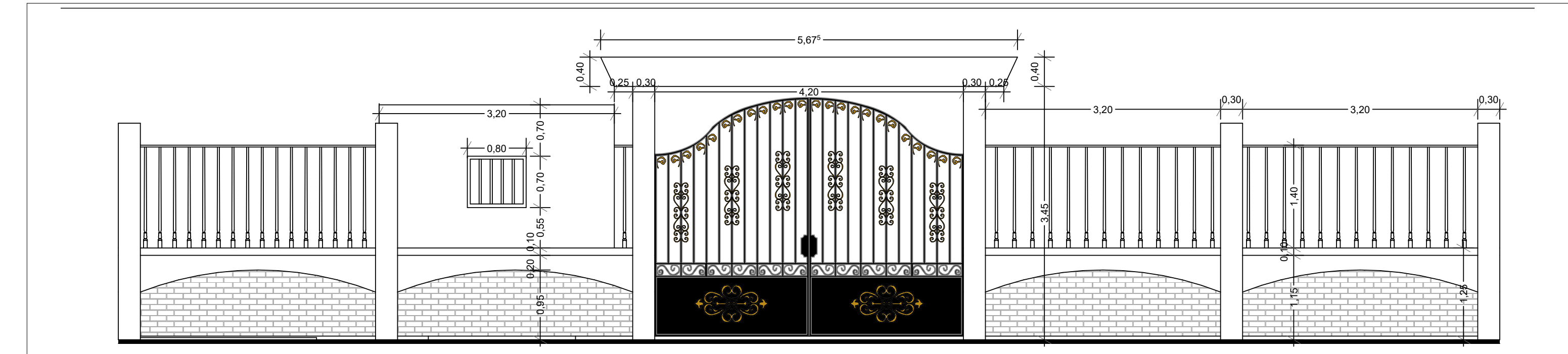
DETAIL D'ELEVATION COUPE DE DETAIL



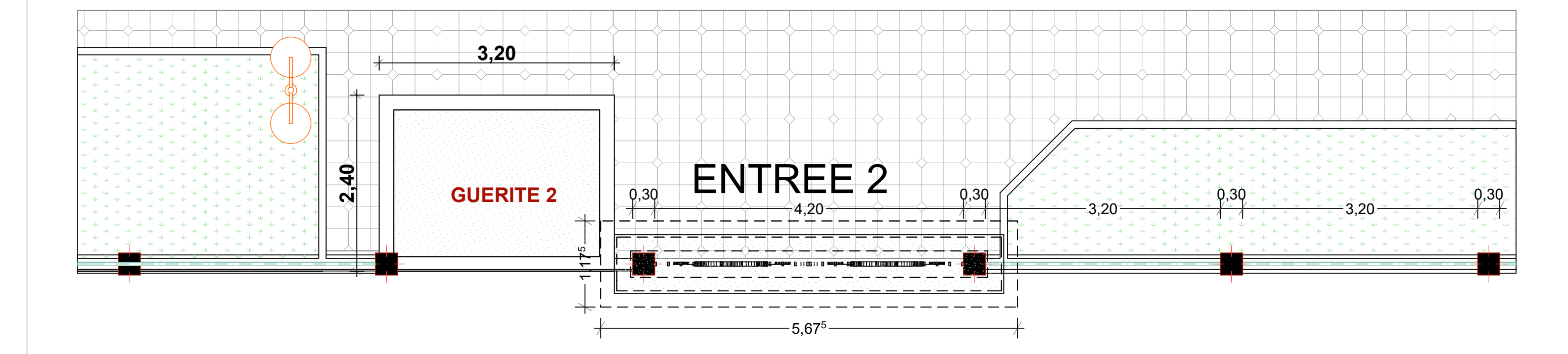
PLAN DU PRINCIPE

DETAIL DES REDENTS: ZONE DES BUREAUX

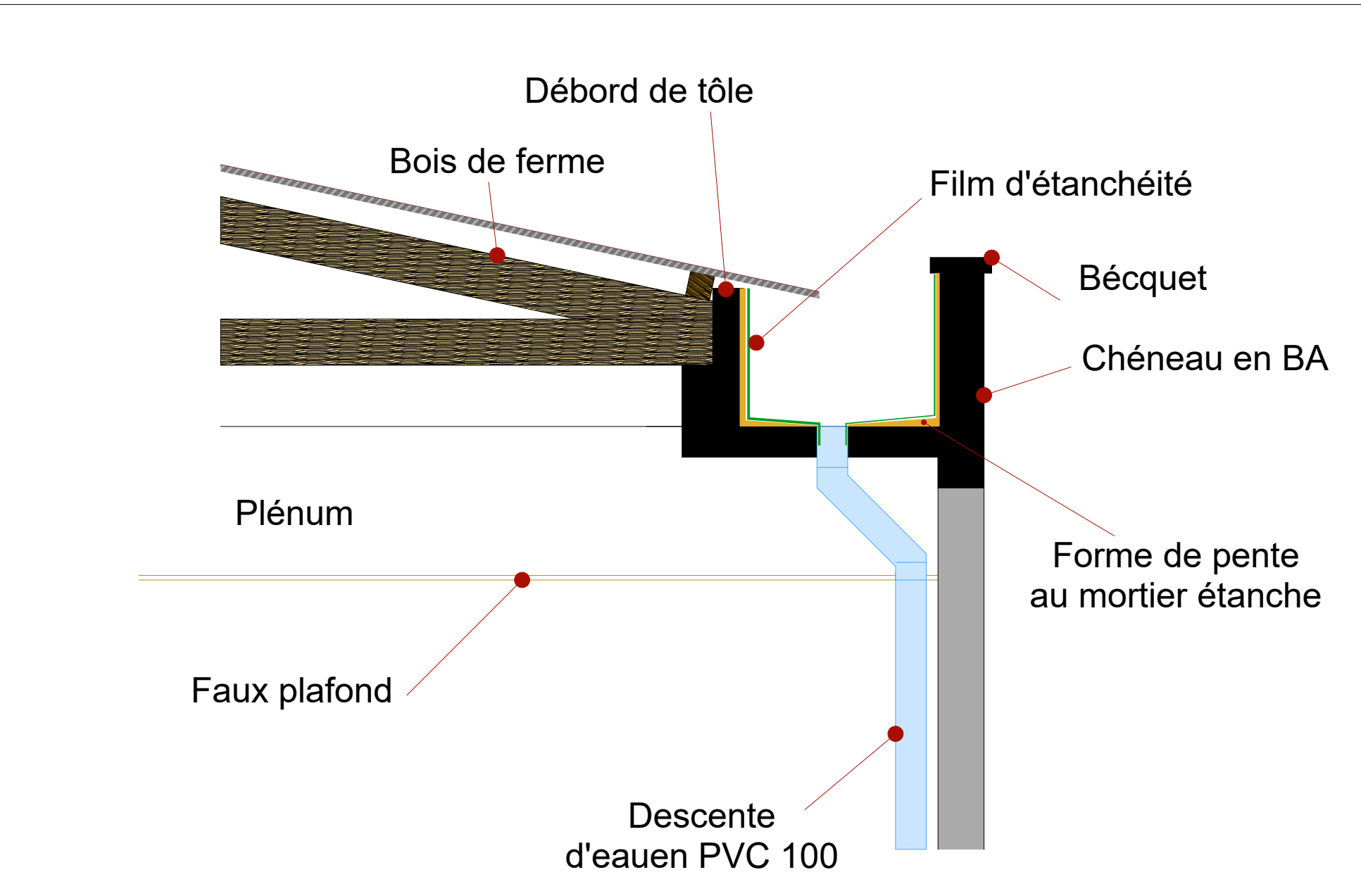
DETAILS DES REDENTS E:1/20



FACADE CLOTURE (Entrée N°2)

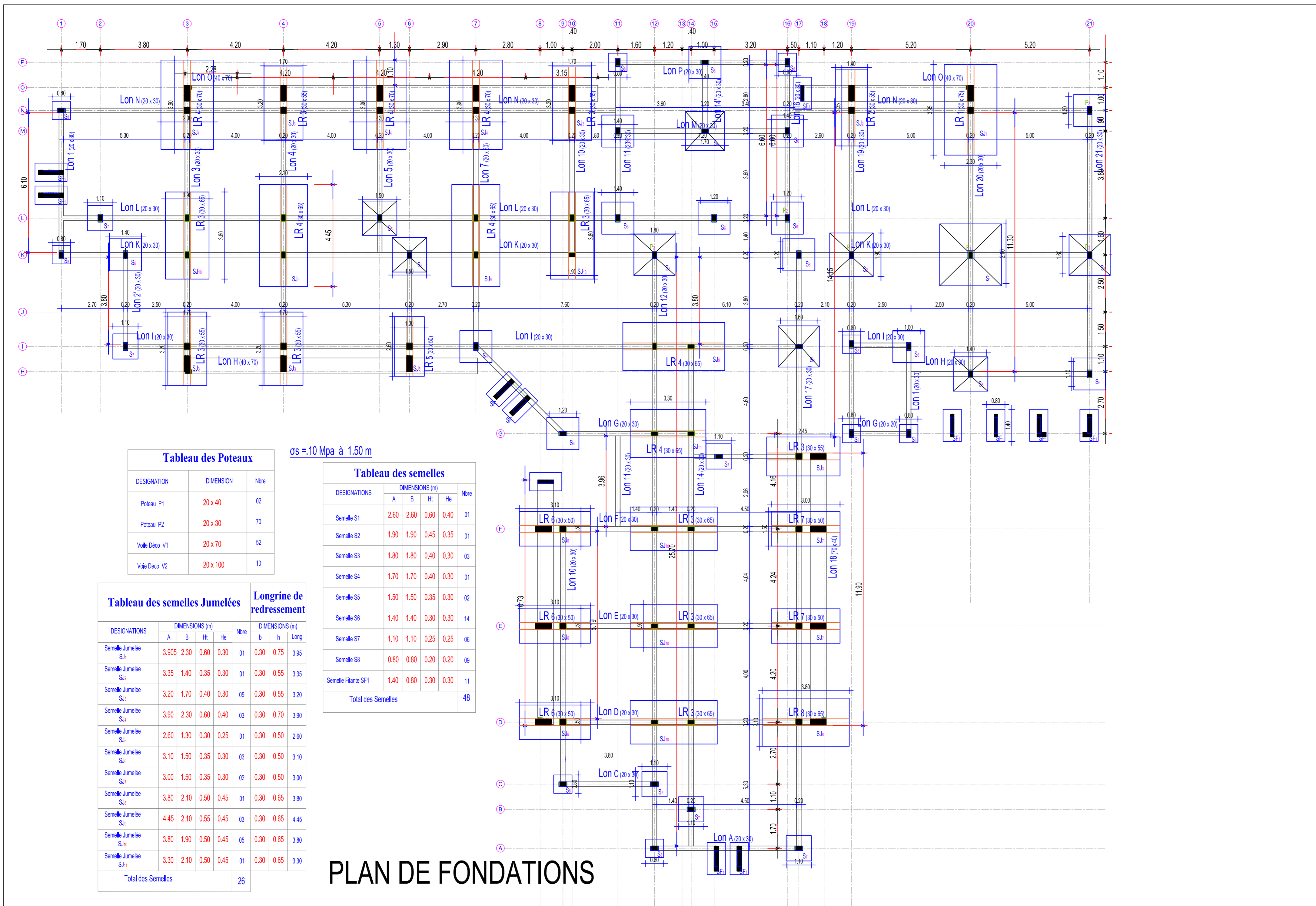


PLAN DE TOITURE DE CLOTURE (Entrée N°2)

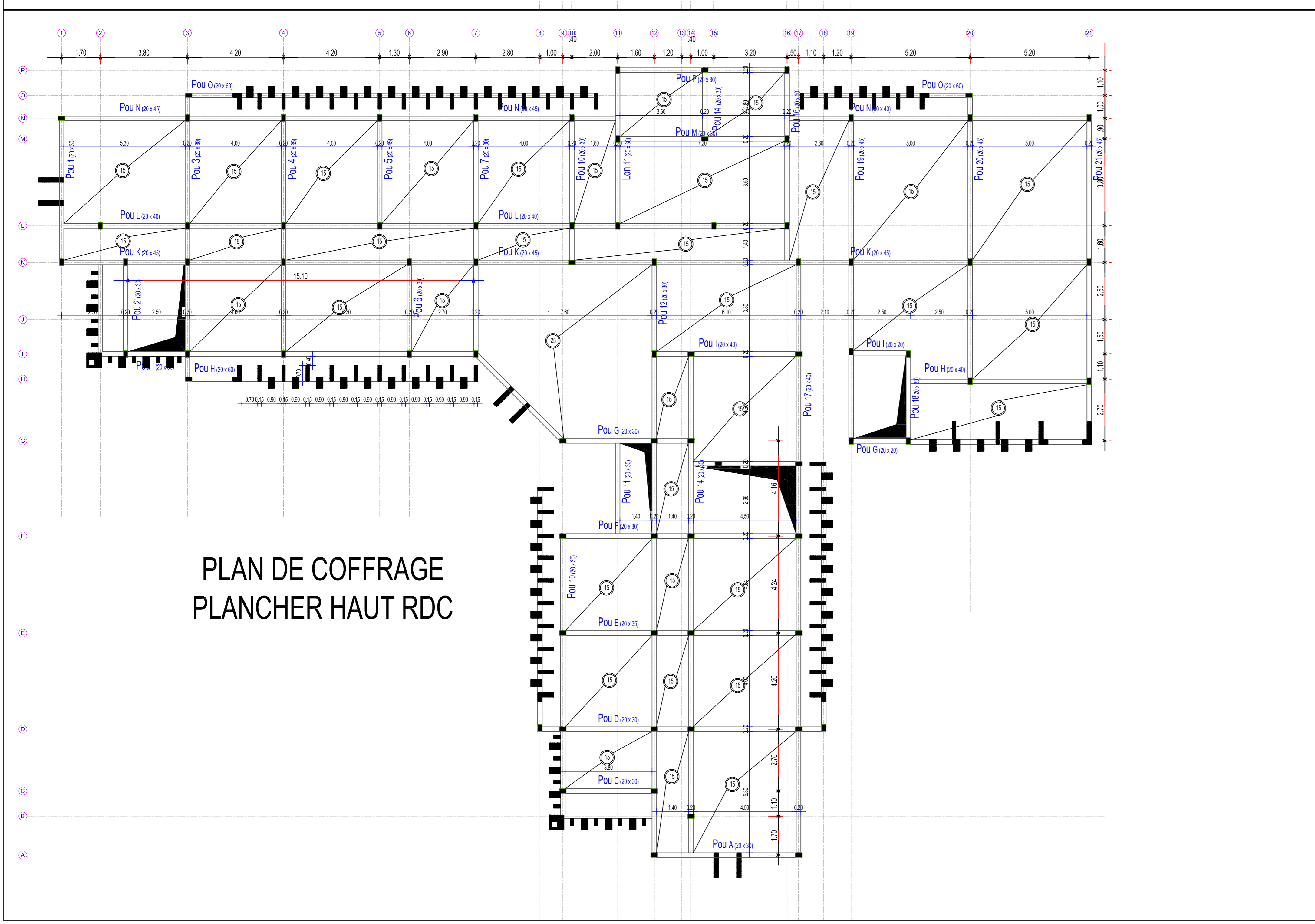
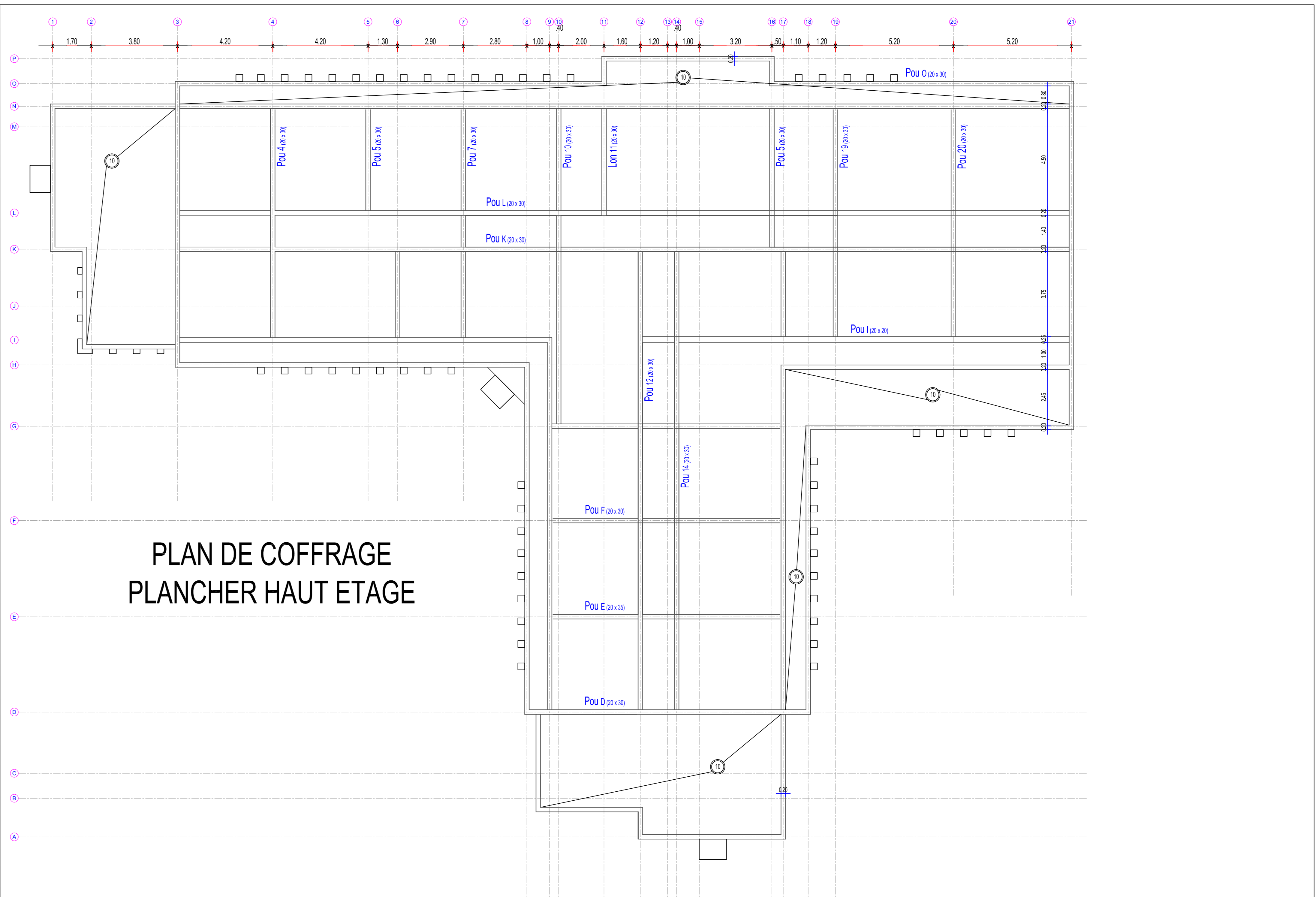


DETAIL DU CHÉNEAU

<p>REPUBLIQUE DU CAMEROUN MINISTÈRE DE L'HABITAT ET DU DÉVELOPPEMENT URBAIN</p>	
<p>ETUDES ARCHITECTURALES ET TECHNIQUES EN VUE DE LA CONSTRUCTION DE LA DELEGATION DÉPARTEMENTALE DU MAYO-DANAY</p> <p><small>LETTRE-COMMANDE N°01226/CMIN/DC/MP/18 PASSEE APRES APPEL D'OFFRES NATIONAL RESTREINT N°01/AGN/RMIN/DC/MP/2018 POUR LES ETUDES ARCHITECTURALES ET TECHNIQUES EN VUE DE LA CONSTRUCTION DE LA DELEGATION DEPARTEMENTALE DE LA MENDOUA, DU LOGONE ET CHARI ET DU MAYO-DANAY. Lot: 03 - MAYO-DANAY - YAGOUA. FINANCEMENT: BIP MINHOU - EXERCICE 2018</small></p>	
<p>Maitre d'Œuvre: Ministère de l'Habitat et du Développement Urbain (MINHOU)</p>	<p>Maitre d'Œuvre: Cabinet NEW-AFRICA Bp:14804 Yde/ Tél: 676893951</p>
<p>VISA ARCHITECTE</p>	<p>NOM DU PLAN PLAN DE MASSE ET ASSAINISSEMENT & DETAILS DES REDENTS</p>
<p>VISA INGENIEUR</p>	<p>DATE: 22/08/2018 ECHELLE: 1/100 & 1/20 PHASE DU PROJET: STD & PEO MODIFICATION: OBSERVATIONS:</p>
	<p>FORMAT: A0</p>



PLAN DE FONDATIONS



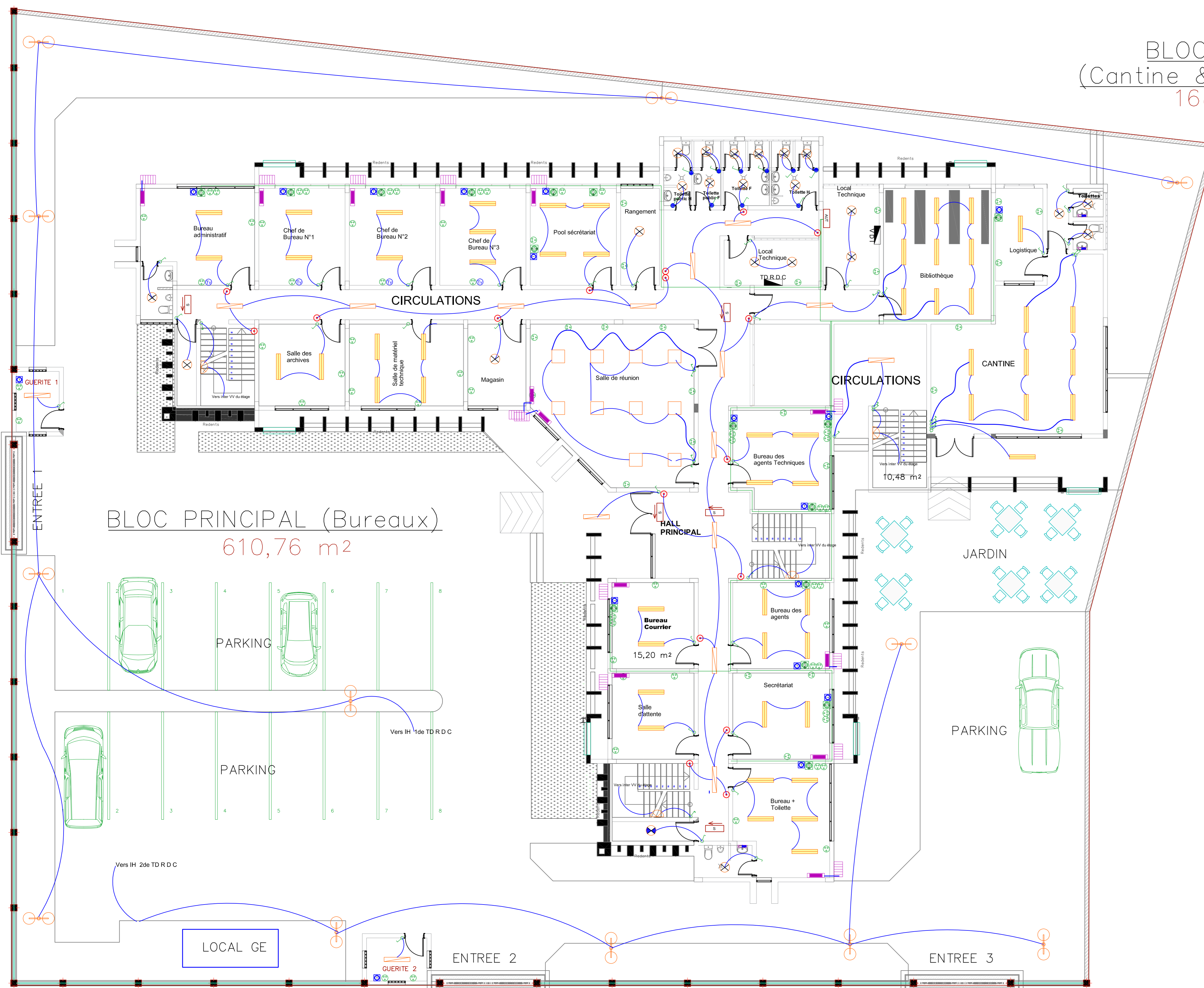
République du Cameroun
MINISTRE DE L'HABITAT ET DU DEVELOPPEMENT URBAIN

ETUDES ARCHITECTURALES ET TECHNIQUES EN VUE DE LA CONSTRUCTION DE LA DELEGATION DEPARTEMENTALE DU MAYO-DANAY

LETTRE-COMMANDE N°01226/LC/MINH/DC/MPM/18 PASSEE APRES APPEL D'OFFRES NATIONAL RESTREINT N°001/AONR/MINH/DC/MPM/2018 POUR LES ETUDES ARCHITECTURALES ET TECHNIQUES EN VUE DE LA CONSTRUCTION DE LA DELEGATION DEPARTEMENTALE DE LA MENOUA, DU LOGONE ET CHARI ET DU MAYO-DANAY, Lot: 03 - MAYO-DANAY: YAGOUA. FINANCEMENT : BIP MINH DU - EXERCICE 2018

Maitre d'Ouvrage: Ministère de l'Habitat et du Développement Urbain (MINH DU)	Maitre d'Oeuvre: Cabinet NEW-AFRICA Bp:14804 Yde/ Tél: 676893951	
VISA ARCHITECTE	VISA INGENIEUR	
		NOM DU PLAN PLAN DE COFFRAGE: FONDATIONS
		DATE: 24/08/2018 ECHELLE: FORMAT: A 0 PHASE DU PROJET: STD / PEO MODIFICATION: OBSERVATIONS:

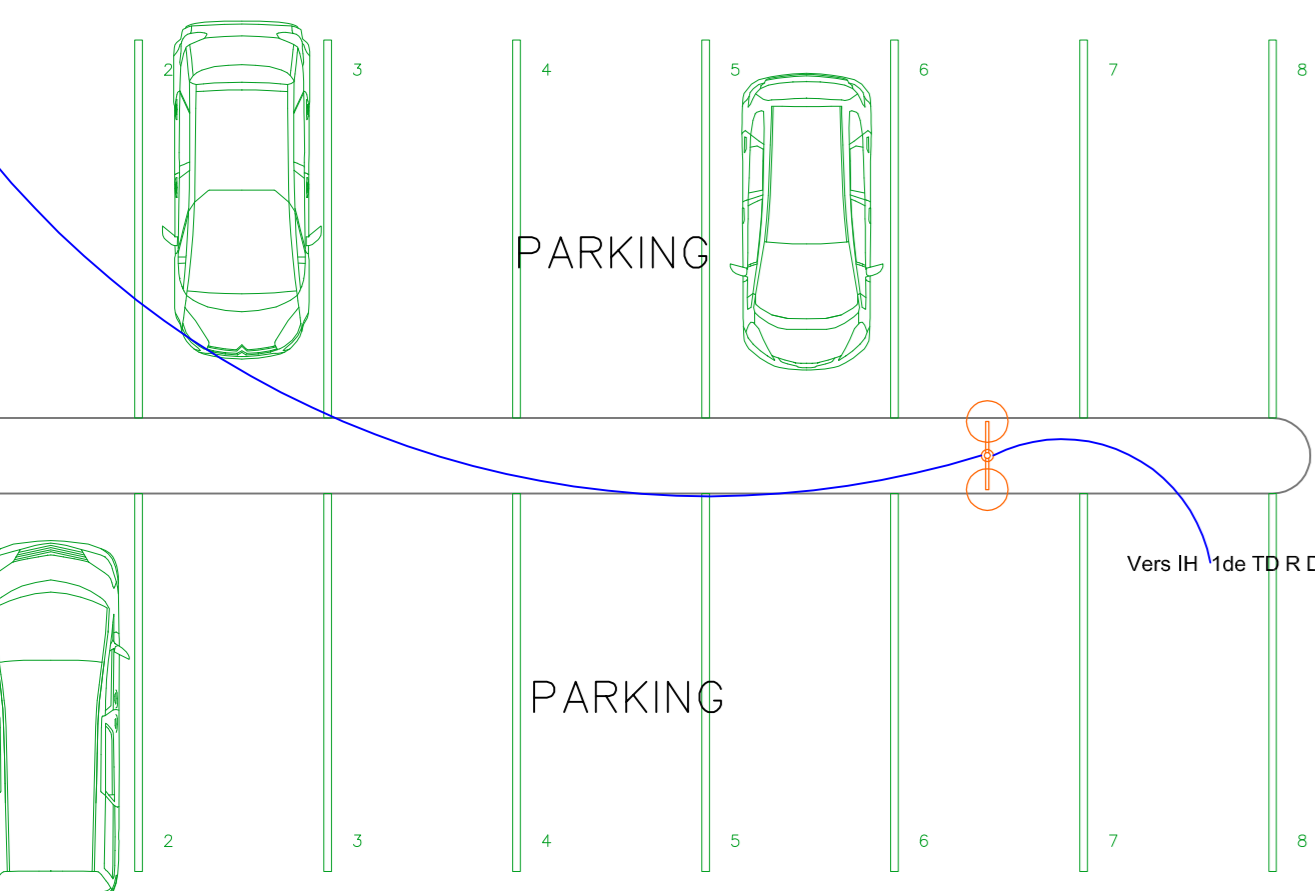
BLOC ANNEXE
(Cantine & Bibliothèque)
168,03 m²



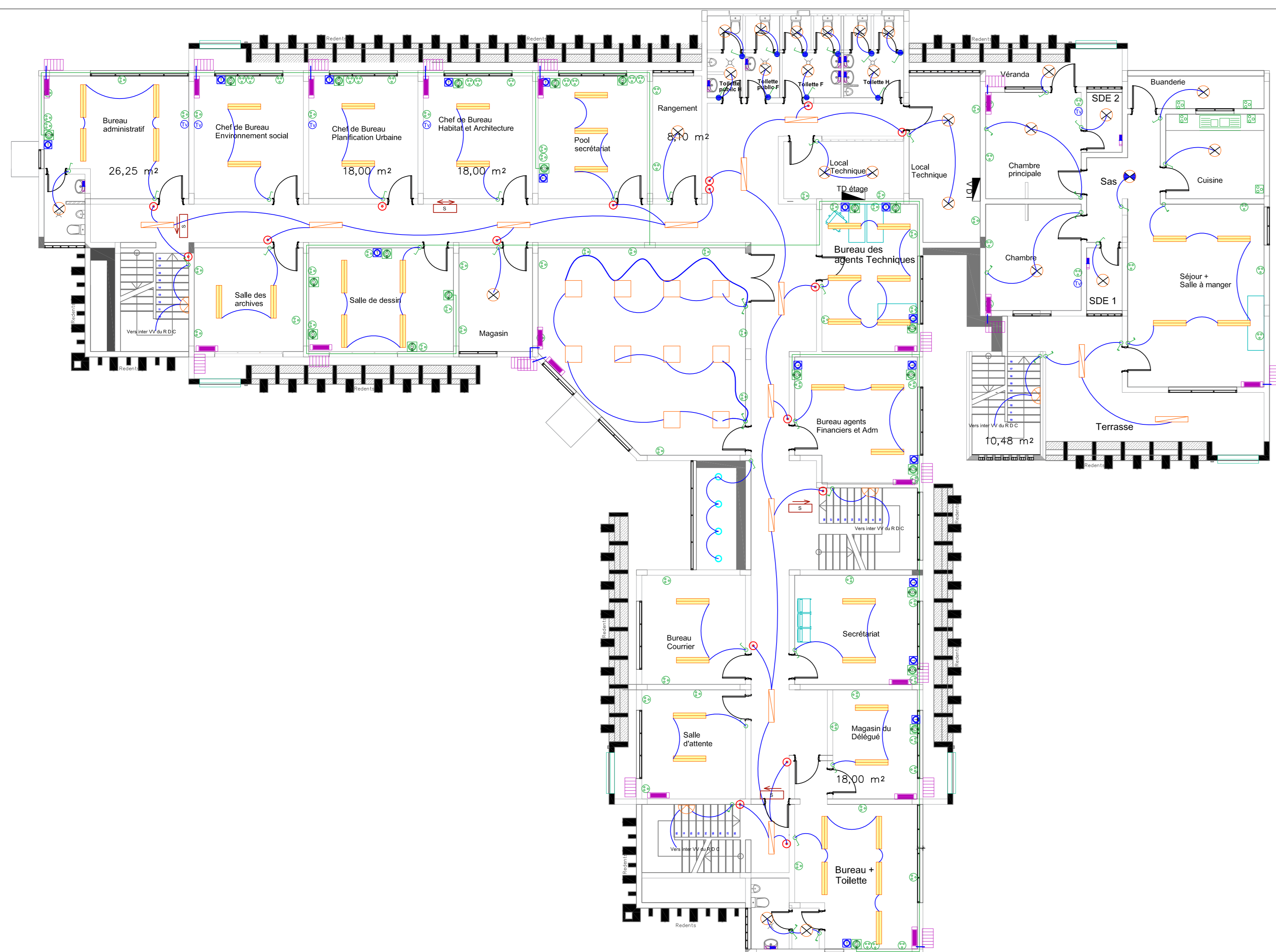
LEGENDE ELECTRICITE - INFORMATIQUE RDC

DESIGNATION	QUANTITE
Câble d'alimentation yc gaines annelées	
Câble réseau FTP Cat 6	
Plafonnier à grille de 2x36w de philips ou similaire	57
Hublot Rond étanche de philips ou similaire	23
Plafonnier à grille de 1x36W de philips ou similaire	14
Split	13
Condenseur simple pour split	13
Interrupteur étanche simple allumage SA de legrand ou similaire	10
Bouton poussoir type lumineux de Legrand ou similaire	17
Interrupteur va et vient VV	16
Interrupteur simple allumage SA	27
Interrupteur double allumage DA	
Prise 2P+T 16A	80
Prise RJ45 FTP Catégorie 5	15
Prise RJ11 UTP Catégorie 5	16
V D I Armoire VDI équipé des panneaux de brassage de swith de Legrand ou similaire	01
Tableau divisionnaire	01
Prise pour câble TV	04
Bloc autonome de sécurité avec indication de sortie	05
AUT Autocommutateur analogique de 4 lignes extérieur et 120 lignes internes	01
Lampadaire à deux têtes rondes	12
Applique décorative de philips ou similaire	
Applique décorative de philips ou similaire	03
Applique sanitaire avec prise 2P+T, de classe II de Legrand ou similaire	10
Luminaire étanche de 1x36w type park-choc de philips ou similaire	
Luminaire carré de 3x36w type park-choc de philips ou similaire	10

BLOC PRINCIPAL (Bureaux)
610,76 m²



LOCAL GE



LEGENDE ELECTRICITE - INFORMATIQUE RDC

DESIGNATION	QUANTITE
Câble d'alimentation yc gaines annelées	
Câble réseau FTP Cat 6	
Plafonnier à grille de 2x36w de philips ou similaire	57
Hublot Rond étanche de philips ou similaire	23
Plafonnier à grille de 1x36W de philips ou similaire	14
Split	13
Condenseur simple pour split	13
Interrupteur étanche simple allumage SA de legrand ou similaire	10
Bouton poussoir type lumineux de Legrand ou similaire	17
Interrupteur va et vient VV	16
Interrupteur simple allumage SA	27
Interrupteur double allumage DA	
Prise 2P+T 16A	80
Prise RJ45 FTP Catégorie 5	15
Prise RJ11 UTP Catégorie 5	16
V D I Armoire VDI équipé des panneaux de brassage de swith de Legrand ou similaire	01
Tableau divisionnaire	01
Prise pour câble TV	04
Bloc autonome de sécurité avec indication de sortie	05
AUT Autocommutateur analogique de 4 lignes extérieur et 120 lignes internes	01
Lampadaire à deux têtes rondes	12
Applique décorative de philips ou similaire	
Applique décorative de philips ou similaire	03
Applique sanitaire avec prise 2P+T, de classe II de Legrand ou similaire	10
Luminaire étanche de 1x36w type park-choc de philips ou similaire	
Luminaire carré de 3x36w type park-choc de philips ou similaire	10

République du Cameroun
MINISTÈRE DE L'HABITAT ET DU DÉVELOPPEMENT URBAIN

ETUDES ARCHITECTURALES ET TECHNIQUES EN VUE DE LA CONSTRUCTION DE LA DELEGATION DEPARTEMENTALE DU MAYO-DANAY

LETTRE-COMMANDE N°01226L/C/MINH/DC/MPM/18 PASSEE APRES APPEL D'OFFRES NATIONAL RESTREINT N°001/AONR/MINH/DC/MPM/2018 POUR LES ETUDES ARCHITECTURALES ET TECHNIQUES EN VUE DE LA CONSTRUCTION DE LA DELEGATION DEPARTEMENTALE DE LA MENOUA, DU LOGONE ET CHARI ET DU MAYO-DANAY, Lot: 03 - MAYO-DANAY: YAGOUA.
FINANCEMENT : BIP MINH DU - EXERCICE 2018

Maître d'Ouvrage: **Ministère de l'Habitat et du Développement Urbain (MINH DU)**

Maître d'Ouvre: **Cabinet NEW-AFRICA**
Bp:14804 Yag/ Tél: 676893951

VISA ARCHITECTE

VISA INGENIEUR

NOM DU PLAN
PLAN D'ELECTRICITE: RDC - ETAGE

DATE: 24/08/2018
EHELLE: STD / PEO
PHASE DU PROJET: STD / PEO
MODIFICATION: OBSERVATIONS